



France juin 2024

Prix de vente

Machines et accessoires

BRAVILO
BONAMAT

Les points forts Bravilor Points forts et prescription d'une solution café

5

Machines à Espresso

Esprecious	9
WHK	11
Accessoires Esprecious	12
Sego	14
Accessoires Sego	16
SPRSO	18

Machines à boissons instantanées

Solo	19
Bolero	19
Bolero Turbo	22
Accessoires	24

Machines à café liquide concentré

Rivero	25
Rivero Turbo	25
Bolero Turbo LV	26

Machines à café filtre frais

FreshMore (XL)	27
FreshGround (XL)	30
FreshMore (XL) touch	31
FreshGround (XL) touch	32
Accessoires	33

Machines à café de filtrage rapide

Série Mondo	34
Série Matic	35
Série TH	36
Accessoires	37

Machines à café à recettes multiples

Aurora	39
Containers	40
Accessoires	40

Machines à café combinées

Série RLX à cruches	41
Série RLX à bouteilles isothermes	42
Série RLX à réserves fixes	43
Accessoires	45

Machines à café à containers

Série-B	46
Série-B HW	49
Série-B murale	51
Série-B HW murale	53
Série-B duo	55
Série-B HW duo	57
Containers	59
Accessoires	60

Gamme eau chaude et lait

Série RLX	65
Série HWA remplissage manuel ou automatique	66
Série HWA	67
Série HM	68
Série HCM	69
Série CB	69
Accessoires	70

Appareils complémentaires

WHK	71
HP	71

Série marine

Machines à café de filtrage rapide	72
Machines à café à containers	73
Containers	74
Accessoires	74

Chariots de Distribution

Chariots de service	75
Accessoires	75

Accessoires toutes gammes

Meuble sous-machine	76
Cruches	76
Bouteilles isothermes	77
Égouttoirs et réhausseurs	79
Systèmes de filtration d'eau	82
Produits à détartrer et à nettoyer	82
Accessoires complémentaires	85

Conditions générales de vente

Conditions générales de vente	86
-------------------------------	----

**Machines à Espresso /// Machines à boissons instantanées /// Machines à liquide ///
Machines à café filtre frais**



Esprecious



Sego 12



Bolero Turbo XL



Bolero Turbo 331



**FreshGround XL
330 Touch**

Machines à café filtre /// Machines à café combinées /// Machines à café de filtrage



Mondo Twin



TH



RLX 676



**Aurora
Twin High**



**Aurora
Single High**

Machines à café à containers /// Gamme eau chaude/vapeur /// Laitières



B5 HW



B10 HW



HWA 21



HWA12



VGH D

Choisir Bravilor Bonamat, c'est opter pour une qualité de produits et services mondialement reconnue. Notre large gamme de matériels permet de proposer une solution pertinente, en frais comme en soluble, adaptée à tous les professionnels : collectivités, hôtellerie, restauration commerciale...



Café expresso grains & boissons gourmandes

Séries Sprso - Sego - Esprecious

- Sprso : env. 1 à 2 kg café/sem. - 60 boissons/h
- Sego : env. 2 à 4 kg café/sem. - 60-80 boissons/h
- Esprecious : env. 4 à 6 kg café/sem. - 80-100 boissons/h

ATOUTS:

- Un espresso plein d'arômes
- Machines compactes au design soigné
- Grande simplicité d'utilisation et de programmation

CIBLES:

Hôtellerie - restauration commerciale - OCS



Boissons instantanées (café, chocolat, lait, soupe...)

Séries Solo - Bolero



ATOUTS:

- Machines robustes, carrossées tout inox de haute qualité
- Grande simplicité d'utilisation
- Unité de mixage brevetée à revêtement anti-adhérent
- Duplication des réglages

CIBLES:

C.H.R. - Restauration commerciale - Collectivités de santé
(hôpitaux, maisons de retraite) - Cafétérias - Bureaux - Salles de séminaires



Café liquide concentré conditionné en bib

Séries Rivero - Bolero Turbo LV



ATOUTS:

- Grande simplicité d'entretien
- Solidité, fiabilité
- Carrosserie inox
- Signal sonore de fin de cycle, voyant d'entartrage

CIBLES:

C.H.R. - Restauration commerciale - Collectivités
(hôpitaux, maisons de retraite, cafétérias...) - Bureaux



Café freshbrew & boissons instantanées

Séries FreshMore / FreshGround

ATOUTS:

- Un café filtre frais fait, à la demande
- Carrosserie tout inox de haute qualité
- Grande simplicité d'utilisation
- Paramétrages personnalisables

CIBLES:

Hôtellerie jusqu'à 50 chambres (service table ou buffet) -
Bureaux - Salles de séminaire



Café filtre traditionnel

Séries Mondo - Matic - TH - THa - RLX

ATOUTS:

- La référence dans le monde de la filtration
- Solidité, fiabilité, grande simplicité d'utilisation
- Carrosserie et porte-filtre inox
- Signal sonore de fin de cycle, voyant d'entartrage

CIBLES:

Hôtellerie jusqu'à 50 chambres (service table ou buffet)
- Offices hospitaliers jusqu'à 50 lits - Bureaux - Salles de séminaire - Petite restauration - Fast foods - Campings



Café filtre en recettes multiples et uniques

Série Aurora

ATOUTS:

- Ligne tout inox et professionnelle
- Un café « maison » unique et personnel, arômes, goût et force du café magnifiés
- 3 recettes préprogrammées de série : café léger, moyen et corsé
- Jusqu'à 25 autres recettes personnalisées ou « maison » selon des réglages précis

CIBLES:

établissements chainés de cafétéria / petite restauration



Machines à café filtre à containers

Séries B - B-HW

ATOUTS:

- De grands volumes de café filtre (5 à 80 L)
- Tout inox, solidité, fiabilité
- Signal d'entartrage
- Rapidité de production
- Horloge de démarrage de la production
- Nombreuses sécurités pour un grand confort de travail

CIBLES:

Collectivités de santé - Hôtellerie à partir de 50 chambres
Bureaux - Séminaires- Lycées - Centres de vacances



Eau chaude / vapeur et lait

Séries RLX - HWA - HM - CB

ATOUTS:

- Tout inox
- Solidité, fiabilité, longévité
- Grande facilité d'utilisation
- Robinet de tirage anti-gouttes
- Sécurité contre la chauffe à sec
- HM: chauffe au bain-marie, cuve intérieure polie miroir

CIBLES:


C.H.R. - Collectivités (hôpitaux, maisons de retraite, cafétérias,...)



Comment calculer le prix d'une tasse de café ?

une tasse expresso = 5 à 6 cl

une tasse petit déjeuner = 25 cl

	Dosage optimal	Volume tasse	Kg	Nombre tasses / kg	PRIX TASSE
Expresso	7g / tasse	5,5 cl	1 kg =	140 tasses	Prix du Kg divisé par 140
Filtre Frais	40 à 50g / L	25 cl	1 kg =	80 à 100 tasses	Prix du Kg divisé par 80 à 100
Soluble	15g / L	25 cl	1 kg =	265 tasses	Prix du Kg divisé par 265

Parce qu'un bon matériel est lié à une bonne analyse des besoins, il faut:

1. Poser les bonnes questions:

NATURE DE L'ÉTABLISSEMENT À ÉQUIPER	<input type="checkbox"/> HÔTELLERIE <input type="checkbox"/> COLLECTIVITÉ <input type="checkbox"/> HOSPITALIER <input type="checkbox"/> RESTAURATION <input type="checkbox"/> CAFÉTERIA <input type="checkbox"/> VILLAGE VACANCES <input type="checkbox"/> AUTRE :			
SERVICE	Nombre de personnes à servir : Durée du service : heures minutes <input type="checkbox"/> tout au long de la journée			
TYPE DE PRODUCTION	<input type="checkbox"/> sur un seul point de production <input type="checkbox"/> sur différents points de production			
TYPE DE DISTRIBUTION	<input type="checkbox"/> BUFFET <input type="checkbox"/> SELF <input type="checkbox"/> OFFICE <input type="checkbox"/> AMBULANT AUTRE : NB. POINTS À ÉQUIPER :			
PRODUITS SOUHAITÉS	<input type="checkbox"/> CAFÉ GRAINS <input type="checkbox"/> CAFÉ MOULU <input type="checkbox"/> FRAIS (lait, chocolat...) <input type="checkbox"/> LYOPHILISÉ			
TYPE DE BOISSONS CHAUDES	<input type="checkbox"/> CAFÉ FILTRE <input type="checkbox"/> CAFÉ ESPRESSO <input type="checkbox"/> CHOCOLAT <input type="checkbox"/> LAIT <input type="checkbox"/> BOISSONS GOURMANDES (cappuccino,...) <input type="checkbox"/> SOUPE <input type="checkbox"/> EAU CHAUDE			
VOLUMES SOUHAITÉS	<input type="checkbox"/> TASSE : cl <input type="checkbox"/> BOL : cl <input type="checkbox"/> PICHET : cl			
TYPOLOGIE CLIENTÈLE	<input type="checkbox"/> JEUNES <input type="checkbox"/> ADULTES <input type="checkbox"/> PERSONNES ÂGÉES <input type="checkbox"/> COMMERCIALE <input type="checkbox"/> TOURISTIQUE <input type="checkbox"/> FAMILIALE			
PRÉPARATION DES BOISSONS	<input type="checkbox"/> Boissons prêtes à l'arrivée du personnel <input type="checkbox"/> Boissons préparées au fur et à mesure <input type="checkbox"/> Boissons préparées en peu de temps juste avant le service			
RENSEIGNEMENTS TECHNIQUES	ARRIVÉE D'EAU : <input type="checkbox"/> OUI <input type="checkbox"/> NON TENSION ÉLECTRIQUE : <input type="checkbox"/> 230V <input type="checkbox"/> 400V			

2. Connaître le ratio moyen des consommations de boissons selon le type d'établissement:

C.H.R.	LYCÉE	HÔPITAL	MAISON DE RETRAITE
Café = 2/3	Café / Eau chaude (thé) = 1/3	Café = 2/3	Café = 2/3
Lait / Chocolat / Eau chaude (thé) = 1/3	Lait / Chocolat = 2/3	Lait / Chocolat / Eau chaude (Thé) = 1/3	Lait / Chocolat / Eau chaude (thé) = 1/3

Esprecious

Machine à café expresso du grain à la tasse tout automatique pour cafés et boissons gourmandes à base de café grains et ingrédients solubles et/ou lait frais (unité FreshMilk). Raccordement eau 3/4 Gaz mâle 20/27. Avec double sortie + 1 sortie eau chaude séparée. Nombreuses fonctionnalités : machine communicante via protocole MDB, exportation de la lecture des compteurs, personnalisation écran par importation d'images: fond d'écran, écran de veille, écran boissons. Écran tactile, 1 à 2 moulins à café intégrés silencieux, groupe expresso avec chambre tout inox, rétro-éclairage personnalisable, sortie eau chaude séparée, indicateur d'entartrage et programme de nettoyage automatique. Livrée avec un égouttoir.

Rendement estimé : env. 4 à 6 kg / semaine.

Pour tout système de paiement et/ou système de communication, merci de nous consulter.

Esprecious 11L



Machine pré-équipée pour fonctionner avec le module pour lait FreshMilk, pour la préparation de recettes lactées à partir de lait frais. Avec 1 moulin à café intégré, 1 bac à café grains et 1 bac produit soluble. Nombreuses recettes possibles selon les produits utilisés. **Livrée sans le FreshMilk.**

Réserve bac produit	1x1,4 kg / 1x3,2 litres	Hauteur sous tirage	
Capacité horaire		Café	60-130 mm
Espresso	120-150 tasses (2x4 cl)	Eau chaude	135 mm
Café long	80-100 tasses (2x12,5 cl)	Pression	2 bar au min.
Boisson instant.	240 tasses (30 litres)	Raccordement eau	Oui
Eau chaude	30 litres	Égouttoir Esprecious sur évac.	Oui

Alimentation électrique	Dimensions (lxpxh)	Couleur	Article référence	Euro
230V~ 50/60Hz 2250W	330x570x660 mm	Noir/inox noir	8.035.090.31001	<u>5.706,00</u>

Esprecious 11L et module pour lait FreshMilk	Prix de l'ensemble	<u>8.831,00</u>
---	---------------------------	------------------------

Esprecious 21L



Machine pré-équipée pour fonctionner avec le module pour lait FreshMilk, pour la préparation de recettes lactées à partir de lait frais. Avec 2 moulins à café intégrés, 2 bacs à café grains et 1 bac produit soluble. Nombreuses recettes possibles selon les produits utilisés. **Livrée sans le FreshMilk.**

Réserve bac produit	2x0,7 kg / 1x3,2 litres	Hauteur sous tirage	
Capacité horaire		Café	60-130 mm
Espresso	120-150 tasses (2x4 cl)	Eau chaude	135 mm
Café long	80-100 tasses (2x12,5 cl)	Pression	2 bar au min.
Boisson instant.	240 tasses (30 litres)	Raccordement eau	Oui
Eau chaude	30 litres	Égouttoir Esprecious sur évac.	Oui

Alimentation électrique	Dimensions (lxpxh)	Couleur	Article référence	Euro
230V~ 50/60Hz 2250W	330x570x660 mm	Noir/inox noir	8.035.110.31001	<u>6.353,00</u>

Esprecious 21L et module pour lait FreshMilk	Prix de l'ensemble	<u>9.478,00</u>
---	---------------------------	------------------------



Module pour lait FreshMilk

Compartiment réfrigéré spécialement développé pour l'Esprecious, pouvant recevoir jusqu'à 6 briques de lait. Toutes les recettes lactées sont ainsi préparées avec du lait frais. Le système de réfrigération maintient les briques à une température constante de 4°C. Le processus de circulation du lait froid, de la vapeur et de l'air crée une magnifique mousse de lait légère et aérienne pour des recettes lactées parfaitement réussies. Un réservoir de 7 L peut être utilisé en lieu et place des briques (voir "Accessoires" de ce chapitre).

Note : le FreshMilk ne peut pas être utilisé séparément de l'Esprecious.

Réserve	6x1 litre	Pression	2 bar au min.	
		Raccordement eau	Oui	
Alimentation électrique	Dimensions (lxpxh)	Couleur	Article référence	Euro
230V~ 50/60Hz 1650W	240x460x630 mm	Noir/inox noir	8.060.300.33001	3.125,00



Esprecious 11

Avec 1 moulin à café intégré, 1 bac à café grains et 1 bac produit soluble. Nombreuses recettes possibles selon les produits utilisés. Pour une utilisation avec le module pour lait FreshMilk, un kit de transformation est nécessaire (voir "accessoires" de ce chapitre).

Réserve bac produit	1x1,4 kg / 1x3,2 litres	Hauteur sous tirage	
Capacité horaire		Café	60-130 mm
Espresso	120-150 tasses (2x4 cl)	Eau chaude	135 mm
Café long	80-100 tasses (2x12,5 cl)	Pression	1 bar au min.
Boisson instant.	240 tasses (30 litres)	Raccordement eau	Oui
Eau chaude	30 litres		

Alimentation électrique	Dimensions (lxpxh)	Couleur	Article référence	Euro
230V~ 50/60Hz 2250W	330x570x660 mm	Noir/inox noir	8.035.130.31001	<u>5.568,00</u>



Esprecious 12

Avec 1 moulin à café intégré, 1 bac à café grains et 2 bacs produit soluble. Nombreuses recettes possibles selon les produits utilisés. Pour une utilisation avec le module pour lait FreshMilk, un kit de transformation est nécessaire (voir "accessoires" de ce chapitre).

Réserve bac produit	1x1,4 kg / 2x1,3 litres	Hauteur sous tirage	
Capacité horaire		Café	60-130 mm
Espresso	120-150 tasses (2x4 cl)	Eau chaude	135 mm
Café long	80-100 tasses (2x12,5 cl)	Pression	1 bar au min.
Boisson instant.	240 tasses (30 litres)	Raccordement eau	Oui
Eau chaude	30 litres		

Alimentation électrique	Dimensions (lxpxh)	Couleur	Article référence	Euro
230V~ 50/60Hz 2250W	330x570x660 mm	Noir/inox noir	8.035.150.31001	<u>5.568,00</u>



Esprecious 22

Avec 2 moulins à café intégrés, 2 bacs à café grains et 2 bacs produit soluble. Nombreuses recettes possibles selon les produits utilisés. Pour une utilisation avec le module pour lait FreshMilk, un kit de transformation est nécessaire (voir "accessoires" de ce chapitre).

Réserve bac produit	2x0,7 kg / 2x1,3 litres	Hauteur sous tirage	
Capacité horaire		Café	60-130 mm
Espresso	120-150 tasses (2x4 cl)	Eau chaude	135 mm
Café long	80-100 tasses (2x12,5 cl)	Pression	1 bar au min.
Boisson instant.	240 tasses (30 litres)	Raccordement eau	Oui
Eau chaude	30 litres		

Alimentation électrique	Dimensions (lxpxh)	Couleur	Article référence	Euro
230V~ 50/60Hz 2250W	330x570x660 mm	Noir/inox noir	8.035.160.31001	<u>6.217,00</u>

WHK

Réchaud pour tasses et mugs.



WHK

En inox. Avec 3 tablettes chauffantes indépendantes. Existe aussi en finition gris anthracite/inox (voir chapitre "Appareils complémentaires").

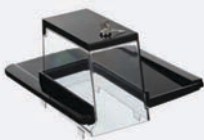
Temp. chauffe/tablette : 60°C

Capacité : 120 tasses

Alimentation électrique	Dimensions (lxpxh)	Couleur	Article référence	Euro
230V~ 50/60Hz 2250W	330x570x660 mm	Noir/inox noir	8.040.040.32002	<u>750,00</u>

Accessoires Esprecious

Pour tout système de paiement et/ou système de communication, merci de nous consulter.



Bac à grains rehaussé

Ensemble bac à grains et couvercle pour augmenter la capacité du bac à grains. Existe en version double bacs. Augmente de 130 mm. la hauteur totale de la machine.

Bac simple - 1x2,4 kg. Pour Esprecious noire.
Bac double - 2x1,2 kg. Pour Esprecious noire.

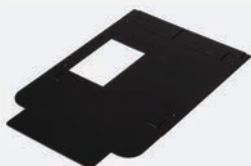
Article référence	Euro
7.270.609.101	<u>128,10</u>
7.270.610.101	<u>133,60</u>



Meuble sous-machine

En acier. Livré avec une étagère intérieure amovible. À combiner avec le plateau supérieur de meuble sous-machine (7.231.117.101) si utilisé pour recevoir une machine Esprecious.

Dimensions (lpxh)	Couleur	Article référence	Euro
320x435x840 mm	Noir	7.231.110.101	<u>952,00</u>



Plateau supérieur de meuble sous-machine

En acier. À placer sur le meuble sous-machine (7.231.110.101), exclusivement pour utilisation avec une machine Esprecious.

Couleur	Article référence	Euro
Noir	7.231.117.101	<u>53,00</u>



Trappe d'évacuation du marc

En plastique. À utiliser avec un plan de travail pré-percé pour recevoir le marc, ou avec le plateau supérieur de meuble sous-machine (7.231.117.101).

Couleur	Article référence	Euro
Noir	7.290.107.101	<u>21,10</u>



Bac à marc

Dimensions (lxpxh)
270x395x315 mm

Couleur
Noir

Article référence
7.231.116.101

Euro
30,60



Réservoir 7 litres pour FreshMilk

Réservoir transparent à lait frais d'une contenance de 7 litres. À utiliser à la place des briques dans le cas d'une utilisation intensive du FreshMilk.

Article référence
7.270.614.101

Euro
95,70



Kit de transformation

Pour transformer une Esprecious standard en Esprecious L, pour une utilisation avec le FreshMilk.

Article référence
7.270.612.101

Euro
255,30



Kit de transformation serrure Esprecious

La serrure de l'Esprecious est placée, en standard, sur la paroi gauche de la machine. Ce kit permet de la positionner sur la façade de la machine pour faciliter son ouverture lorsque le FreshMilk ou un module de paiement est fixé sur la partie gauche de la machine.

Article référence
7.270.613.101

Euro
20,90



Kit de service MDB Interface MDB Esprecious 2.5

Vous souhaitez utiliser un système de paiement ? Ou vous souhaitez éditer des données (télémétrie) ? Il vous faut alors un Kit de service MDB raccordé à votre machine à café Bravilor Bonamat ou à un autre appareil.

Article référence
7.270.616.101

Euro
174,40

Sego

Machine à café expresso du grain à la tasse tout automatique pour cafés et boissons gourmandes à base de café grains et ingrédients solubles et/ou lait frais (version Sego L pour système lait frais). Extrême simplicité de mise en route et d'utilisation. Raccordement eau 3/4 Gaz mâle 20/27. Ecran tactile, groupe expresso rotatif CIRCO breveté et développé par Bravilor, 1 sortie boisson, égouttoir, indicateur d'entartrage, programmes de nettoyage et rinçage. Compatible MDB. Rendement estimé : 2 à 4 kg / semaine.

Pour tout système de paiement et/ou système de communication, merci de nous consulter.

* La capacité horaire dépend du temps de préparation estimé pour une boisson préprogrammée par défaut comprenant : le temps de broyage des grains, le temps de pré-infusion, le temps d'extraction, et ce, jusqu'à la fin du cycle complet de préparation. Ce temps de préparation peut donc varier selon vos réglages personnels.



Sego 12

Avec 1 moulin à café intégré, 1 bac à café grains, 2 bacs à produits solubles et carte boissons extensible jusqu'à 30 sélections de boissons dont 1 pour l'eau chaude. Nombreuses recettes possibles selon les produits utilisés. Pour la version autonome, voir pompe et bonbonne au chapitre "Appareils complémentaires".

Réserve bac produit	1x1,2 kg / 2x1,3 litres	Hauteur sous tirage	105 mm
Capacité horaire		Pression	1 bar au min.
Espresso	env. 80 tasses (4 cl) *	Raccordement eau	Oui
Café long	env. 60 tasses (12,5 cl) *		
Boisson instant.	env. 240 tasses (30 litres) *		
Eau chaude	30 litres		

Alimentation électrique	Dimensions (lxpxh)	Couleur	Article référence	Euro
230V~ 50/60Hz 2190W	315x450x590 mm	Noir/inox noir	8.036.010.32001	<u>3.826,00</u>



Sego 11L

Avec 1 moulin à café intégré, 1 bac à café grains, 1 bac à produits solubles et système lait intégré pour mousse de lait frais. Carte boissons extensible jusqu'à 30 sélections de boissons dont 1 pour l'eau chaude. Nombreuses recettes possibles selon les produits utilisés. Pour la version autonome, voir pompe et bonbonne au chapitre "Appareils complémentaires". **Attention : la Sego L est livrée sans le réfrigérateur à lait. Celui-ci est à commander séparément.**

Réserve bac produit	1x1,2 kg / 1x3,2 litres	Hauteur sous tirage	105 mm
Capacité horaire		Pression	2 bar au min.
Espresso	env. 80 tasses (4 cl) *	Raccordement eau	Oui
Café crème	env. 75 tasses (12,5 cl) *		
Cappuccino lait frais	env. 70 tasses (12,5 cl) *		
Cappuccino lait soluble	env. 70 tasses (12,5 cl) *		

Alimentation électrique	Dimensions (lxpxh)	Couleur	Article référence	Euro
230V~ 50/60Hz 2190W	325x535x590 mm	Noir/inox noir	8.036.070.32001	<u>4.607,00</u>



Sego 12L

Avec 1 moulin à café intégré, 1 bac à café grains, 2 bacs à produits solubles et système lait intégré pour mousse de lait frais. Carte boissons extensible jusqu'à 30 sélections de boissons dont 1 pour l'eau chaude. Nombreuses recettes possibles selon les produits utilisés. Pour la version autonome, voir pompe et bonbonne au chapitre "Appareils complémentaires". **Attention : la Sego L est livrée sans le réfrigérateur à lait. Celui-ci est à commander séparément.**

Réserve bac produit	1x1,2 kg / 2x1,3 litres	Hauteur sous tirage	105 mm	
Capacité horaire		Pression	2 bar au min.	
Espresso	env. 80 tasses (4 cl) *	Raccordement eau	Oui	
Café crème	env. 75 tasses (12,5 cl) *			
Cappuccino lait frais	env. 70 tasses (12,5 cl) *			
Cappuccino lait soluble	env. 70 tasses (12,5 cl) *			
Alimentation électrique	Dimensions (l x p x h)	Couleur	Article référence	Euro
230V~ 50/60Hz 2190W	325x535x590 mm	Noir/inox noir	8.036.050.32001	4.838,00



Réfrigérateur à lait Sego L

Réfrigérateur à utiliser avec les Sego 11L / 12L. Refroidit et maintient les briques de 1 litre de lait à la bonne température (0-4°C).

Réserve 4 litres

Alimentation électrique	Dimensions (l x p x h)	Couleur	Article référence	Euro
230V~ 50/60Hz 115W	220x455x455 mm	Noir	7.270.633.101	<u>528,40</u>

Accessoires Sego

Pour tout système de paiement et/ou système de communication, merci de nous consulter.



Kit de rehausse pour Sego

Le kit de rehausse pour Sego se compose d'un certain nombre de pièces : un socle rehaussé, un bac à marc et un égouttoir plus grands et une grille d'égouttoir abaissée. Ce kit rehausse globalement la machine d'environ 6 cm et permet une hauteur sous tirage de 135 mm.

Dimensions (lpxh)
315x450x70 mm

Article référence
7.270.627.101

Euro
154,20



Kit de rehausse pour Sego L

Le kit de rehausse pour Sego 11L et 12L se compose d'un certain nombre de pièces : un socle rehaussé, un bac à marc et un égouttoir plus grands, une grille d'égouttoir abaissée et une rehausse pour le frigo à lait. Ce kit rehausse globalement la machine d'environ 6 cm et permet une hauteur sous tirage de 135 mm.

Dimensions (lpxh)
315x535x70 mm

Article référence
7.270.623.101

Euro
205,50



Kit pour l'application Sego CCC

Ce kit a été développé pour pouvoir commander la machine directement avec son smartphone grâce à l'application Sego CCC (Contrôle du Café sans Contact). Il permet ainsi à chaque utilisateur de se servir facilement un café sans toucher l'écran de la machine. L'application Sego CCC est disponible sur Google Play Store et Apple Store.

Article référence
7.270.626.101

Euro
344,00



Bac à marc

Pour Sego 12, 11L et 12L.

Couleur
Noir

Article référence
7.270.619.101

Euro
20,90



Bac à marc de kit de rehausse

Pour Sego 12, 11L et 12L équipée d'un kit de rehausse.

Couleur
Noir

Article référence
7.270.629.101

Euro
20,90



Réservoir 4 L réfrigérateur à lait Sego L

Réservoir transparent à lait frais d'une contenance de 4 litres.

À utiliser à la place des briques dans le cas d'une utilisation intensive du réfrigérateur à lait de la Sego L.

Article référence
7.270.637.101

Euro
66,20



Déflecteur de ventilateur

Déplace le flux d'air vers l'arrière ou le bas de la machine. Peut-être installé sur toutes les machines Bravilor Bonamat ayant une sortie de ventilateur pour les moteurs mixeurs de produits solubles.

Couleur	Article référence	Euro
Noir	7.270.631.101	<u>21,70</u>



Kit d'évacuation

Pour l'évacuation de l'eau de l'égouttoir. Ce kit est obligatoire pour pouvoir raccorder les Sego 12, 11L et 12L à l'évacuation.

Article référence	Euro
7.270.630.101	<u>30,90</u>



Kit de services MDB pour Sego

Vous souhaitez utiliser un système de paiement ou lire des données en ligne (télémétrie) ? Vous avez alors besoin du kit de services MDB.

Interface MDB Sego
Interface MDB Sego L

Article référence	Euro
7.270.615.101	<u>146,50</u>
7.270.636.101	<u>17,60</u>

SPRSO

Compacte et entièrement automatique. Cette machine à café expresso prépare des spécialités de café à partir de grains fraîchement moulus et de lait frais (avec le réfrigérateur de lait Sprso en option). Pour des sites avec ou sans raccordement d'eau. Avec écran intuitif proposant 14 boissons préprogrammées, dont eau chaude, double sortie boisson, moulin à meules en acier inoxydable et groupe CIRCO facile à entretenir. Mise en route ultra simple, 10 minutes seulement suffisent pour déballer la machine, la brancher et pouvoir l'utiliser. Rendement estimé : 1 à 2 kg / semaine.



SPRSO

1 moulin à café intégré et 1 bac à grains.

Option : mousse de lait frais avec le réfrigérateur de lait Sprso.

Remarque : le réfrigérateur de lait SPRSO doit être commandé séparément.

Capacité		Raccordement eau	non/oui si kit de	
Bac à grains	300 g	raccordement		
Réservoir d'eau	2,2 litres	Hauteur sous tirage	80-115 mm	
Utilisation conseillée	30 tasses/jour			
Alimentation électrique	Dimensions (l x p x h)	Couleur	Article référence	Euro
230V~ 50Hz 1978W	215x440x420 mm	Gris/inox noir	8.038.010.31002	<u>1.617,00</u>



Réfrigérateur de lait SPRSO

Réfrigérateur de lait Sprso à utiliser avec la SPRSO. Conserve le lait à une température de +1 °C à +7 °C (en fonction de la température ambiante). Livré avec un flacon à lait de 1 litre, un tuyau à lait de 20 cm et une prise-adaptateur murale. prise-adaptateur murale. Réserve 1110 ml

Alimentation électrique	Dimensions (l x p x h)	Article référence	Euro
100-240V~ 50/60Hz 18W	150x190x240	7.270.622.102	<u>176,10</u>



Kit de raccordement d'eau

Pour raccorder la SPRSO au réseau d'eau.

Article référence	Euro
7.270.901.101	<u>152,70</u>

Solo

Appareil utilisant du chocolat ou du café soluble. Avec raccordement eau (3/4 gaz mâle 20/27). Avec touche production 1 tasse. Avec égouttoir, thermostat de sécurité et touche rinçage. Dose réglable manuellement, de 8 cl à 24 cl.



Solo

Avec 1 bac chocolat.

Réserve bac produit	3,2 litres	Hauteur sous tirage	120 mm
Capacité horaire	20 litres (160 tasses)	Pression	1 bar au min.
Temps de prépa	11 sec. par tasse	Raccordement eau	Oui

Alimentation électrique
230V~ 50/60Hz 2100W

Dimensions (l x p x h)
170x385x512 mm

Article référence
8.020.060.31002

Euro
862,00

Bolero 11 & 21 (3kW) pour pichets jusqu'à 2 L

Machines automatiques pour produits solubles (café, chocolat, lait, cappuccino, café au lait, potage...), avec 1 ou 2 bacs. Avec raccordement au réseau d'eau (3/4 gaz mâle 20/27). Carrosserie tout inox, égouttoir, signal d'entartrage, programmes de détartrage et de rinçage et thermostat de sécurité. Avec tirage d'eau chaude d'appoint. Production pichet 2 L : rehausse obligatoire.



Bolero 11 3000W

Machine automatique à boissons solubles pour une production en petites et grandes quantités. Avec 1 bac chocolat ou café ou lait.

Réserve bac produit	3,4 litres	Hauteur sous tirage	120 mm
Capacité horaire	36 litres (288 tasses)	Pression	1 bar au min.
Temps de prépa	150 sec. par 2 litres	Raccordement eau	Oui

Alimentation électrique
230V~ 50/60Hz 3100W 16A

Dimensions (l x p x h)
190x440x590 mm

Article référence
8.020.410.31002

Euro
1.508,00



Bolero 21 3000W

Machine automatique à boissons solubles pour une production en petites et grandes quantités. Avec 2 bacs pour café et lait ou chocolat et pré-mixé.

Réserve bac produit	2x1,5 litres	Hauteur sous tirage	120 mm
Capacité horaire	36 litres (288 tasses)	Pression	1 bar au min.
Temps de prépa	150 sec. par 2 litres	Raccordement eau	Oui

Alimentation électrique
230V~ 50/60Hz 3100W 16A

Dimensions (l x p x h)
190x440x590 mm

Article référence
8.020.420.31002

Euro
1.746,00

Bolero 11-21-32-33-43

Machines automatiques pour produits solubles (café, chocolat, lait, cappuccino, café au lait...), avec 1, 2, 3 ou 4 bacs. Avec raccordement au réseau d'eau (3/4 gaz mâle 20/27). Carrosserie tout inox, égouttoir, signal d'entartrage, programmes de détartrage et de rinçage et thermostat de sécurité. Existe en 2 versions : avec ou sans tirage d'eau chaude d'appoint.



Bolero 11

Avec 1 bac pour produit soluble, 1 touche de sélection boisson, 1 tirage eau chaude séparé.

Réserve bac produit	3,2 litres	Hauteur sous tirage	120 mm
Capacité horaire	30 litres (240 tasses)	Pression	1 bar au min.
Temps de prépa	11 sec. par tasse	Raccordement eau	Oui

Alimentation électrique	Dimensions (lpxh)	Article référence	Euro
230V~ 50/60Hz 2230W	190x440x590 mm	8.020.330.31002	
		Livraison : 1 à 2	<u>1.241,00</u>
		Livraison : 3 à 9	<u>1.212,00</u>
		Livraison : 10 et +	<u>1.186,00</u>



Bolero 11 ZHW (sans robinet d'eau chaude)

Avec 1 bac pour produit soluble, 1 touche de sélection boisson.

Réserve bac produit	3,2 litres	Hauteur sous tirage	120 mm
Capacité horaire	30 litres (240 tasses)	Pression	1 bar au min.
Temps de prépa	11 sec. par tasse	Raccordement eau	Oui

Alimentation électrique	Dimensions (lpxh)	Article référence	Euro
230V~ 50/60Hz 2230W	190x440x590 mm	8.020.390.31002	
		Livraison : 1 à 2	<u>1.241,00</u>
		Livraison : 3 à 9	<u>1.212,00</u>
		Livraison : 10 et +	<u>1.186,00</u>



Bolero 21

Avec 2 bacs pour produits solubles, 3 touches de sélection boisson, 1 tirage eau chaude séparé.

Réserve bac produit	2x1,3 litres	Hauteur sous tirage	120 mm
Capacité horaire	30 litres (240 tasses)	Pression	1 bar au min.
Temps de prépa	11 sec. par tasse	Raccordement eau	Oui

Alimentation électrique	Dimensions (lpxh)	Article référence	Euro
230V~ 50/60Hz 2230W	190x440x590 mm	8.020.340.31002	
		Livraison : 1 à 2	<u>1.488,00</u>
		Livraison : 3 à 9	<u>1.459,00</u>
		Livraison : 10 et +	<u>1.435,00</u>



Bolero 32

Avec 3 bacs pour produits solubles, 2 chambres de mixage. Carte boisson proposant jusqu'à 36 recettes (4 écrans de 9 recettes). Avec tirage eau chaude séparé.

Réserve bac produit	1x3,2 litres / 2x1,3 litres	Hauteur sous tirage	120 mm
Capacité horaire	30 litres (240 tasses)	Pression	1 bar au min.
Temps de prépa	11 sec. par tasse	Raccordement eau	Oui

Alimentation électrique	Dimensions (lxpxh)	Article référence	Euro
230V~ 50/60Hz 2230W	315x440x590 mm	8.020.350.31002	<u>2.172,00</u>



Bolero 33

Avec 3 bacs pour produits solubles, 3 chambres de mixage. Carte boisson proposant jusqu'à 36 recettes (4 écrans de 9 recettes). Avec tirage eau chaude séparé.

Réserve bac produit	1x3,2 litres / 2x1,3 litres	Hauteur sous tirage	120 mm
Capacité horaire	30 litres (240 tasses)	Pression	1 bar au min.
Temps de prépa	11 sec. par tasse	raccordement eau	Oui

Alimentation électrique	Dimensions (lxpxh)	Article référence	Euro
230V~ 50/60Hz 2230W	315x440x590 mm	8.020.370.31002	<u>2.298,00</u>



Bolero 43

Avec 4 bacs pour produits solubles, 3 chambres de mixage. Carte boisson proposant jusqu'à 36 recettes (4 écrans de 9 recettes). Avec tirage eau chaude séparé.

Réserve bac produit	4x1,3 litres	Hauteur sous tirage	120 mm
Capacité horaire	30 litres (240 tasses)	Pression	1 bar au min.
Temps de prépa	11 sec. par tasse	Raccordement eau	Oui

Alimentation électrique	Dimensions (lxpxh)	Article référence	Euro
230V~ 50/60Hz 2230W	315x440x590 mm	8.020.360.31002	<u>2.315,00</u>

Bolero Turbo

Machine automatique pour produits solubles. Deux productions simultanées indépendantes pour de très grands débits. Avec raccordement eau (3/4 gaz mâle 20/27). Carrosserie tout inox, 8 touches de sélection de boisson et une touche de sélection eau chaude séparée, tablette rabattable pour tasse, égouttoir, signal d'entartrage, programmes de détartrage et de rinçage et thermostat de sécurité. Existe en 230V monophasé et en 400V triphasé.



Bolero Turbo

Version standard livrée avec 4 bacs (4x2,4 L). 3 volumes réglables de 2 cl à 2 L.

Changement du nombre de bacs à préciser à la commande :

2 bacs (2x5,3 L)

3 bacs (1x5,3 L + 2x2,4 L)

Capacité horaire

230V 40 litres (320 tasses)

400V 120 litres (960 tasses)

Temps de prépa

Double production 90 sec./2x2 litres

Travaille aussi en simple production

Pression

1 bar au min.

Hauteur sous tirage

Tasse 105 mm

Pichet 245 mm

Raccordement eau

Oui

Alimentation électrique

230V 50/60Hz 3500W

400V 3N~ 50/60Hz 10500W

Dimensions (lpxh)

333x484x812 mm

333x484x812 mm

Article référence

8.020.200.61001

8.020.200.41008

Euro

2.920,00

3.261,00

Bolero Turbo XL

Version standard livrée avec 5 bacs (1x5,3 L + 4x2,4 L). 3 volumes réglables de 2 cl à 2 L.

Changement du nombre de bacs à préciser à la commande :

3 bacs (3x5,3 L)

4 bacs (2x5,3 L + 2x2,4 L)

6 bacs (6x2,4 L)

Capacité horaire

230V 40 litres (320 tasses)

400V 120 litres (960 tasses)

Temps de prépa

Double production 90 sec./2x2 litres

Travaille aussi en simple production

Pression

1 bar au min.

Hauteur sous tirage

Tasse 105 mm

Pichet 245 mm

Raccordement eau

Oui

Alimentation électrique

230V~ 50/60Hz 3500W

400V 3N~ 50/60Hz 10500W

Dimensions (lpxh)

473x475x812 mm

473x475x812 mm

Article référence

8.020.210.61001

8.020.210.41001

Euro

3.195,00

3.529,00



Bolero Turbo Self

Machine automatique pour produits solubles. Une production centralisée pour de grands débits. Avec raccordement eau (3/4 gaz mâle 20/27). Carrosserie tout inox, 6 touches de sélection de boisson et une touche de sélection eau chaude séparée, tablette rabattable pour tasse, égouttoir, signal d'entartrage, programmes de détartrage et de rinçage et thermostat de sécurité. Existe uniquement en 230V monophasé.



Bolero Turbo 1 Self

Version standard livrée avec 3 bacs (1x5,3 L + 2x2,4 L). 3 volumes, tasse, bol et pichet, réglables de 2 cl à 2 L.

Capacité horaire	40 litres (320 tasses)	Hauteur sous tirage	Tasse 105 mm
Temps de prépa	60 sec. par 2 litres		Pichet 245 mm
Pression	1 bar au min.	Raccordement eau	oui

Alimentation électrique
230V 50/60Hz 3500W

Dimensions (lxpxh)
333x484x812 mm

Article référence
8.020.240.61001

Euro
2.920,00



Bolero Turbo XL 1 Self

Version standard livrée avec 3 bacs (3x5,3 L). 3 volumes, tasse, bol et pichet, réglables de 2 cl à 2 L.

Capacité horaire	40 litres (320 tasses)	Hauteur sous tirage	Tasse 105 mm
Temps de prépa	60 sec. par 2 litres		Pichet 245 mm
Pression	1 bar au min.	Raccordement eau	oui

Alimentation électrique
230V~ 50/60Hz 3500W

Dimensions (lxpxh)
473x475x812 mm

Article référence
8.020.250.61001

Euro
3.195,00

Bolero Turbo Self 331

Machine automatique pour produits solubles, pour le service de petites ou grandes quantités de boissons chaudes instantanées en self-service. Avec détecteur de présence tasse, éclairage de l'emplacement de la tasse. 1 sortie boisson centralisée, 3 bacs produits solubles et 3 bols mixeurs. Carrosserie tout inox, 6 touches de sélections dont 1 pour l'eau chaude et une touche STOP. Avec raccordement eau (3/4 Gaz mâle 20/27), égouttoir, signalisation d'entartrage, programmes de détartrage et de rinçage.



Bolero Turbo Self 331

Avec 3 bacs pour produit soluble, pour 5 boissons différentes, selon ingrédients utilisés. Volume de la dose réglable de 2 cl à 40 cl.

Réserve bac produit	1x5,3 litres / 2x2,4 litres	Hauteur sous tirage	150 mm
Capacité horaire	40 litres (320 tasses)	Pression	1 bar au min.
Temps de prépa	10 sec. par tasse	Raccordement d'eau	Oui

Alimentation électrique	Dimensions (lxpxh)	Article référence	Euro
230V~ 50/60Hz 3510W	339x538x812 mm	8.020.230.33009	<u>4.289,00</u>

Accessoires



Ensemble pour pompe

A utiliser avec la Bolero 11, 21, 32, 33 ou 43 lorsqu'il n'y a pas d'arrivée d'eau. En combinaison avec une bonbonne à eau. Tuyau de raccordement et cable électrique inclus.

Article référence	Euro
7.270.701.101	<u>149,40</u>



Goupillon

Pour bac produit.

Article référence	Euro
7.270.102.101	<u>6,70</u>



Kit service MDB

Les Bolero 11, 21, 32, 33 et 43 peuvent être équipées d'une interface optionnelle : système de paiement MDB et télémetrie possible. N'hésitez pas à nous contacter pour en savoir davantage.

Article référence	Euro
7.270.124.101	<u>139,80</u>

Rivero

Machine automatique utilisant du café liquide concentré conditionné en BIB et des produits solubles. Avec raccordement eau (3/4 Gaz mâle 20/27). Production par petite tasse, grande tasse et pichet. Avec tirage eau chaude, égouttoir, voyant d'entartrage, programmes de détartrage et de rinçage.



Rivero 12

Modèle pour 1 BIB de café liquide concentré. Avec 2 bacs à produits solubles, 8 touches de sélection boisson et 1 touche eau chaude séparée. 3 doses, petite tasse, grande tasse et pichet, réglables chacune de 2 cl à 72 cl.

Réserve	1x1,5 litre / 2x1,3 litres	Hauteur sous tirage	110 mm
Capacité horaire	30 litres (240 tasses)	Pression	1 bar au min.
Temps de prépa	11 sec. par tasse	Raccordement d'eau	Oui

Alimentation électrique	Dimensions (lpxh)	Couleur	Article référence	Euro
230V~ 50/60Hz 2230W	338x435x596 mm	Blanc	8.080.230.31001	<u>2.862,00</u>

Rivero Turbo

Machine automatique utilisant du café liquide concentré conditionné en BIB. Avec raccordement eau (3/4 Gaz mâle 20/27). Avec visuel rétroéclairé par LED, égouttoir, système de ventilation, éclairage de la tasse, détecteur de tasse, signalisation de BIB vide, voyant d'entartrage, programmes de détartrage, nettoyage et rinçage.



Rivero Turbo 121

Modèle pour 1 BIB de café liquide concentré. Avec 2 bacs à produits solubles et 5 sélections de boissons + eau chaude.

Réserve	1x3 litres / 2x1,3 litres	Hauteur sous tirage	150 mm
Capacité horaire	40 litres (320 tasses)	Pression	1 bar au min.
Temps de prépa	10-12 sec. par tasse	Raccordement d'eau	Oui

Alimentation électrique	Dimensions (lpxh)	Article référence	Euro
230V~ 50/60Hz 3510W	339x538x812 mm	8.080.190.33009	<u>4.611,00</u>



Rivero Turbo 203

Modèle pour 2 BIB de café liquide concentré. Avec 3 sélections de boissons dont 1 pour l'eau chaude et double production simultanée.

Réserve	2x3 litres	Hauteur sous tirage	150 mm
Capacité horaire	40 litres (320 tasses)	Pression	1 bar au min.
Temps de prépa	12 sec. par tasse	Raccordement d'eau	Oui

Alimentation électrique	Dimensions (lpxh)	Article référence	Euro
230V~ 50/60Hz 3510W	319x538x812 mm	8.080.180.33008	<u>4.554,00</u>

Bolero Turbo LV

Machine automatique utilisant du café liquide concentré conditionné en BIB. Pour une grande rapidité de débit, à la tasse comme au pichet. Avec raccordement eau (3/4 Gaz mâle 20/27). Carrosserie tout inox. Avec tirage eau chaude séparé, égouttoir, système de ventilation, voyant d'entartrage, programmes de détartrage et rinçage.



Bolero Turbo LV12

Modèle pour 1 BIB de café liquide concentré. Avec 2 bacs à produits solubles, 8 sélections de boissons et 1 sélection eau chaude séparée.

Réserve	1x3 litres / 2x1,3 litres	Hauteur sous tirage	pichet 210 mm
Capacité horaire	40 litres		tasse 130 mm
Temps de prépa	1,1 L / 60 sec.	Pression	1 bar au min.
		Raccordement eau	Oui

Alimentation électrique	Dimensions (lxpxh)	Article référence	Euro
230V~ 50/60Hz 3510W	333x484x812 mm	8.080.190.31002	<u>3.436,00</u>



Bolero Turbo LV20

Modèle pour 2 BIB de café liquide concentré, travaillant aussi bien en simple production qu'en double production simultanée. Avec 2 sélections de boissons et 1 sélection eau chaude séparée. 4 doses programmables par boisson : petite tasse, grande tasse, pichet et écoulement à la demande.

Réserve	2x3 litres	Hauteur sous tirage	pichet 210 mm
Capacité horaire	40 litres		tasse 130 mm
Temps de prépa		Pression	1 bar au min.
Simple production	1,1 L / 60 sec.	Raccordement eau	Oui
Double production	2,2 L / 60 sec.		

Alimentation électrique	Dimensions (lxpxh)	Article référence	Euro
230V~ 50/60Hz 3510W	333x484x812 mm	8.080.180.31002	<u>3.276,00</u>

FreshMore (XL)

Machine automatique à café filtre frais et à boissons instantanées. Fonctionne avec du café moulu et des produits solubles. Production par petite tasse, grande tasse et pichet, doses réglables de 4 cl. à 1 L. Avec raccordement eau (3/4 gaz mâle 20/27), tirage d'eau chaude, égouttoir, voyant d'entartrage, programmes de détartrage et de rinçage.

FreshMore 310



Avec 3 bacs produits : 1 bac café moulu + 2 petits bacs à produits solubles (chocolat et lait). 8 sélections. Avec bouton pour ajouter du lait.

Réserve bac produit	1x3,2 litres / 2x1,3 litres	Hauteur sous tirage	Tasse 123 mm
Capacité horaire			Pichet 179 mm
Café filtre	20 litres (160 tasses)	Pression	1 bar au min.
Boisson soluble	30 litres (240 tasses)	Raccordement eau	Oui
Temps de prépa			
Café filtre	20 sec. par tasse		
Boisson soluble	11 sec. par tasse		

Alimentation électrique
230V~ 50Hz 2300W

Dimensions (lpxh)
335x505x800 mm

Article référence
8.030.010.32002

Euro
3.821,00

FreshMore 310 CW



Avec 3 bacs produits : 1 bac café moulu + 2 petits bacs à produits solubles (chocolat et lait). 8 sélections. Avec tirages d'eau froide et d'eau chaude. Avec bouton pour ajouter du lait.

Réserve bac produit	1x3,2 litres / 2x1,3 litres	Pression	1 bar au min.
Capacité horaire		Alimentation électrique	
Café filtre	20 litres (160 tasses)	FreshMore	230V~ 50Hz 2300W
Boisson soluble	30 litres (240 tasses)	Unité eau réfrigérée	230V~ 50Hz 180W
Temps de prépa		Dimensions (lpxh)	
Café filtre	20 sec. par tasse	FreshMore 3	35x505x800 mm
Boisson soluble	11 sec. par tasse	Unité eau réfrigérée	260x400x395 mm
		Hauteur sous tirage	Tasse 123 mm
		Pichet	179 mm
		Raccordement eau	Oui

Article référence
4.032.010.32002

Euro
5.630,00



FreshMore XL 330

Avec 3 bacs produits : 1 bac café moulu + 2 grands bacs à produits solubles (chocolat et lait). 8 sélections. Avec bouton pour ajouter du lait.

Réserve bac produit	3x3,2 litres	Hauteur sous tirage	Tasse 123 mm
Capacité horaire			Pichet 179 mm
Café filtre	20 litres (160 tasses)	Pression	1 bar au min.
Boisson soluble	30 litres (240 tasses)	Raccordement eau	Oui
Temps de prépa			
Café filtre	20 sec. par tasse		
Boisson soluble	11 sec. par tasse		

Alimentation électrique
230V~ 50Hz 2300W

Dimensions (lxpxh)
477x505x800 mm

Article référence
8.030.030.32011

Euro
4.189,00



FreshMore XL 510 CW

Avec 5 bacs produits : 1 bac café moulu + 4 petits bacs à produits solubles (café soluble, chocolat, lait et sucre). 8 sélections. Avec tirages d'eau froide et d'eau chaude. Avec 2 boutons pour ajouter du lait et du sucre.

Réserve bac produits	1x3,2 litres / 4x1,3 litres	Pression	1 bar au min.
Capacité horaire		Alimentation électrique	
FreshMore	20 à 30 litres selon boisson	FreshMore	230V~ 50Hz 2300W
boisson soluble	11 sec. par tasse	unité eau réfrigérée	230V~ 50Hz 180W
unité eau réfrigérée	25 litres	Dimensions (lxpxh)	
Temps de prépa		FreshMore	475x500x800 mm
café filtre	20 sec. par tasse	unité eau réfrigérée	260x400x395 mm
boisson soluble	11 sec. par tasse	Hauteur sous tirage	Tasse 123 mm
		Pichet	179 mm
		Raccordement eau	Oui

Article référence
4.032.020.32002

Euro
5.997,00



FreshMore XL 511

Avec 5 bacs produits : 2 bacs café moulu (normal + décaféiné) + 3 petits bacs à produits solubles (chocolat, lait et sucre). 8 sélections. Avec 2 boutons pour ajouter du lait et du sucre.

Réserve bac produit	1x3,2 litres / 4x1,3 litres	Hauteur sous tirage	Tasse 123 mm
Capacité horaire			Pichet 179 mm
Café filtre	20 litres (160 tasses)	Pression	1 bar au min.
Boisson soluble	30 litres (240 tasses)	Raccordement eau	Oui
Temps de prépa			
Café filtre	20 sec. par tasse		
Boisson soluble	11 sec. par tasse		

Alimentation électrique

230V~ 50Hz 2300W

Dimensions (l x p x h)

477x505x800 mm

Article référence

8.030.030.32018

Euro

4.189,00

FreshGround (XL)

Machine automatique à café filtre frais et à boissons instantanées. Fonctionne avec du café en grains et des produits solubles. Equipée d'un moulin à café intégré. Production par petite tasse, grande tasse et pichet, doses réglables de 4 cl. à 1 L. Avec raccordement eau (3/4 gaz mâle 20/27), tirage d'eau chaude, égouttoir, voyant d'entartrage, programmes de détartrage et de rinçage.



FreshGround 310

Avec 3 bacs produits : 1 bac à grains + 2 petits bacs à produits solubles (chocolat et lait). 8 sélections. Avec bouton pour ajouter du lait.

Réserve bac produit	1x2,8 kg / 2x1,3 litres	Hauteur sous tirage	Tasse 123 mm
Capacité horaire			Pichet 179 mm
Café filtre	17,5 litres (140 tasses)	Pression	1 bar au min.
Boisson soluble	30 litres (240 tasses)	Raccordement eau	Oui
Temps de prépa			
Café filtre	23 sec. par tasse		
Boisson soluble	11 sec. par tasse		

Alimentation électrique

230V~ 50Hz 2300W

Dimensions (lxpxh)

335x505x901 mm

Article référence

8.031.010.62008

Euro

4.381,00



FreshGround XL 510

Avec 5 bacs produits : 1 bac à grains + 4 petits bacs à produits solubles (café soluble, chocolat, lait et sucre). 8 sélections. Avec 2 boutons pour ajouter du lait et du sucre.

Réserve bac produit	1x2,8 kg / 4x1,3 litres	Hauteur sous tirage	Tasse 123 mm
Capacité horaire			Pichet 179 mm
Café filtre	17,5 litres (140 tasses)	Pression	1 bar au min.
Boisson soluble	30 litres (240 tasses)	Raccordement eau	Oui
Temps de prépa			
Café filtre	23 sec. par tasse		
Boisson soluble	11 sec. par tasse		

Alimentation électrique

230V~ 50Hz 2300W

Dimensions (lxpxh)

477x505x901 mm

Article référence

8.031.030.62008

Euro

4.774,00

FreshMore (XL) touch

Machine automatique à café filtre frais et à boissons instantanées avec écran tactile. Fonctionne avec du café moulu et des produits solubles. Production par petite tasse, grande tasse et pichet, doses réglables de 4 cl. à 1 L. Avec raccordement eau (3/4 gaz mâle 20/27), tirage d'eau chaude, égouttoir, voyant d'entartrage, programmes de détartrage et de rinçage.



FreshMore 310 touch

Avec 3 bacs produits : 1 bac café moulu + 2 petits bacs à produits solubles. 8 sélections.

Réserve bac produit	1x3,2 litres / 2x1,3 litres	Hauteur sous tirage	Tasse 123 mm
Capacité horaire			Pichet 179 mm
Café filtre	20 litres (160 tasses)	Pression	1 bar au min.
Boisson soluble	30 litres (240 tasses)	Raccordement eau	Oui
Temps de prépa			
Café filtre	20 sec. par tasse		
Boisson soluble	11 sec. par tasse		

Alimentation électrique
230V~ 50Hz 2300W

Dimensions (lxpxh)
335x505x901 mm

Article référence
8.033.020.32011

Euro
4.499,00



FreshMore XL 330 touch

Avec 3 bacs produits : 1 bac café moulu + 2 grands bacs à produits solubles. 8 sélections.

Réserve bac produit	3x3,2 litres	Hauteur sous tirage	Tasse 123 mm
Capacité horaire			Pichet 179 mm
Café filtre	20 litres (160 tasses)	Pression	1 bar au min.
Boisson soluble	30 litres (240 tasses)	Raccordement eau	Oui
Temps de prépa			
Café filtre	20 sec. par tasse		
Boisson soluble	11 sec. par tasse		

Alimentation électrique
230V~ 50Hz 2560W

Dimensions (lxpxh)
477x505x800 mm

Couleur
Noir

Article référence
8.033.030.32011

Euro
4.874,00

FreshGround (XL) touch

Machine automatique à café filtre frais et à boissons instantanées avec écran tactile. Fonctionne avec du café en grains et des produits solubles. Équipée d'un moulin à café intégré. Production par petite tasse, grande tasse et pichet, doses réglables de 4 cl. à 1 L. Avec raccordement eau (3/4 gaz mâle 20/27), tirage d'eau chaude, égouttoir, voyant d'entartrage, programmes de détartrage et de rinçage.



FreshGround 310 touch

Avec 3 bacs produits : 1 bac à grains + 2 petits bacs à produits solubles. 8 sélections.

Réserve bac produit	1x2,8 kg / 2x1,3 litres	Hauteur sous tirage	Tasse 123 mm
Capacité horaire			Pichet 179 mm
Café filtre	17,5 litres (140 tasses)	Pression	1 bar au min.
Boisson soluble	30 litres (240 tasses)	Raccordement eau	Oui
Temps de prépa			
Café filtre	23 sec. par tasse		
Boisson soluble	11 sec. par tasse		

Alimentation électrique	Dimensions (lxpxh)	Couleur	Article référence	Euro
230V~ 50Hz 2560W	335x505x901 mm	Noir	8.034.020.32011	<u>5.159,00</u>



FreshGround XL 330 touch

Avec 3 bacs produits : 1 bac à grains + 2 grands bacs à produits solubles. 8 sélections.

Réserve bac produit	1x2,8 kg / 2x3,2 litres	Hauteur sous tirage	Tasse 123 mm
Capacité horaire			Pichet 179 mm
Café filtre	17,5 litres (140 tasses)	Pression	1 bar au min.
Boisson soluble	30 litres (240 tasses)	Raccordement eau	Oui
Temps de prépa			
Café filtre	23 sec. par tasse		
Boisson soluble	11 sec. par tasse		

Alimentation électrique	Dimensions (lxpxh)	Couleur	Article référence	Euro
230V~ 50Hz 2560W	477x505x901 mm	Noir	8.034.030.32011	<u>5.523,00</u>

Accessoires



Meuble sous-machine

Pour FreshOne, FreshMore (XL) et FreshGround (XL). En acier noir. Livré avec une étagère intérieure amovible. Ce meuble reçoit directement, sans plateau supérieur, les machines FreshMore & FreshGround.

	Dimensions (lpxh)	Couleur	Article référence	Euro
Petit meuble	320x435x840 mm	Noir	7.231.110.101	<u>952,00</u>
Meuble XL	460x435x840 mm	Noir	7.231.111.101	<u>1.026,00</u>



Trappe d'évacuation du marc

Pour FreshMore / FreshGround. En acier. Pour utilisation en combinaison avec le conduit d'évacuation.

Article référence	Euro
7.231.112.101	<u>64,90</u>



Conduit d'évacuation

Pour FreshMore / FreshGround. En inox. À fixer sous la base de la machine placée sur le meuble.

Article référence	Euro
7.231.114.101	<u>120,40</u>



Trappe d'évacuation du marc XL

Pour FreshMore XL / FreshGround XL. En acier. Pour utilisation en combinaison avec le conduit d'évacuation.

Article référence	Euro
7.231.113.101	<u>71,30</u>



Conduit d'évacuation XL

Pour FreshMore XL / FreshGround XL. En inox. À fixer sous la base de la machine placée sur le meuble.

Article référence	Euro
7.231.115.101	<u>120,40</u>



Bac à marc

En plastique.

Dimensions (lpxh)	Couleur	Article référence	Euro
270x395x315 mm	Noir	7.231.116.101	<u>30,60</u>

Série Mondo

Appareil à filtrage rapide sans raccordement au réseau d'eau. Remplissage manuel par l'avant. Porte-filtre inox, voyants de contrôle à LED, témoin lumineux de présence d'eau, voyant d'entartrage et signal sonore de fin de cycle.



Mondo

1 production café, 2 plaques chauffantes autorégulées. Livrée avec 2 cruches verre 1,7 L.

Réserve	2 cruches (24 tasses)	Préparation	5 minutes / 1 cruche
Capacité horaire	18 litres (144 tasses)	Raccordement d'eau	Non

Alimentation électrique	Dimensions (lxpxh)	Couleur	Article référence	Euro
230V~ 50/60Hz 2140W	195x406x446 mm	inox/noir	8.010.020.31002	
			Livraison : 1 à 2	<u>563,00</u>
			Livraison : 3 à 9	<u>547,00</u>
			Livraison : 10 et +	<u>537,00</u>



Mondo Nue

1 production café, 2 plaques chauffantes autorégulées. Livrée sans cruche.

Réserve	2 cruches (24 tasses)	Temps de prépa	5 minutes / 1 cruche
Capacité horaire	18 litres (144 tasses)	Raccordement eau	Non

Alimentation électrique	Dimensions (lxpxh)	Couleur	Article référence	Euro
230V~ 50/60Hz 2140W	195x406x446 mm	inox/noir	8.010.020.31021	
			Livraison : 1 à 2	<u>537,00</u>
			Livraison : 3 à 9	<u>523,00</u>
			Livraison : 10 et +	<u>510,00</u>



Mondo Twin

2 productions café simultanées et indépendantes, 4 plaques chauffantes autorégulées. Livrée avec 4 cruches verre 1,7 L.

Réserve	4 cruches (48 tasses)	Temps de prépa	
Capacité horaire		230V	6 minutes / 2 cruches
230V	28 litres (224 tasses)	400V	5 minutes / 2 cruches
400V	36 litres (288 tasses)	Raccordement eau	Non

Alimentation électrique	Dimensions (lxpxh)	Couleur	Article référence	Euro
230V~ 50/60Hz 3460W	404x406x446 mm	inox/noir	8.010.030.31002	<u>1.182,00</u>
400V 3N~ 50/60Hz 4280W	404x406x446 mm	inox/noir	8.010.030.11002	<u>1.182,00</u>

Série Matic

Appareil à filtrage rapide avec raccordement au réseau d'eau (3/4 gaz mâle 20/27).

Porte-filtre inox, 3 touches de sélection directe – 1/4, 1/2 et pichet plein – voyants de contrôle à LED, voyant d'entartrage et signal sonore de fin de cycle.



Matic

1 production café, 2 plaques chauffantes autorégulées. Livrée avec 2 cruches verre 1,7 L.

Réserve	2 cruches (24 tasses)	Temps de prépa	6 minutes / 1 cruche
Capacité horaire	15 litres (120 tasses)	Raccordement eau	Oui

Alimentation électrique	Dimensions (l x p x h)	Couleur	Article référence	Euro
230V~ 50/60Hz 2140W	195x406x446 mm	inox/noir	8.010.050.31002	<u>777,00</u>



Matic Twin

2 productions café simultanées et indépendantes, 4 plaques chauffantes autorégulées. Livrée avec 4 cruches verre 1,7 L.

Réserve	4 cruches (48 tasses)	Temps de prépa	7 minutes / 2 cruches
Capacité horaire		230V	6 minutes / 2 cruches
230V	24 litres (192 tasses)	400V	Oui
400V	30 litres (240 tasses)	Raccordement eau	

Alimentation électrique	Dimensions (l x p x h)	Couleur	Article référence	Euro
230V~ 50/60Hz 3460W	404x406x446 mm	inox/noir	8.010.060.31002	<u>1.512,00</u>
400V 3N~ 50/60Hz 4280W	404x406x446 mm	inox/noir	8.010.060.11002	<u>1.512,00</u>

HP

Réchaud 2 plaques. Avec commutateur/lampe témoin. En inox. Sans cruche.



HP

2 plaques chauffantes autorégulées et indépendantes l'une de l'autre.

Alimentation électrique	Dimensions (l x p x h)	Couleur	Article référence	Euro
100-240V~ 50/60Hz 140W(1700W)	404x195x61 mm	inox/noir	8.010.010.31002	<u>197,00</u>

Série TH

Appareil à filtrage rapide pour la préparation du café directement dans une bouteille isotherme (Airpot 2,2 L). Porte-filtre inox, voyants de contrôle à LED, témoin lumineux de présence d'eau (TH), voyant d'entartrage et signal sonore de fin de cycle.



TH

1 production café, sans raccordement d'eau, remplissage manuel par l'avant. Livrée sans bouteille isotherme.

Réserve	2,2 litres	Préparation	7 minutes / 2,2 litres
Capacité horaire	19 litres (152 tasses)	Raccordement d'eau	Non

Alimentation électrique	Dimensions (lxpxh)	Couleur	Article référence	Euro
230V~ 50/60Hz 2310W	235x406x545 mm	inox/noir	8.010.040.31002	
			Livraison : 1 à 2	<u>516,00</u>
			Livraison : 3 à 9	<u>503,00</u>
			Livraison : 10 et +	<u>491,00</u>



THa

1 production café, avec raccordement au réseau d'eau 3/4 gaz mâle 20/27. 3 touches de sélection directe : 1/4, 1/2 et thermos plein. Livrée sans bouteille isotherme.

Réserve	2,2 litres	Temps de prépa	8 minutes / 2,2 litres
Capacité horaire	18 litres (144 tasses)	Raccordement eau	Oui

Alimentation électrique	Dimensions (lxpxh)	Couleur	Article référence	Euro
230V~ 50/60Hz 2310W	235x406x545 mm	inox/noir	8.010.070.31002	<u>802,00</u>



Airpot Furento

2,2 litres. A pompe.

Dimensions (øxh)

164x378 mm

	Couleur	Article référence	Euro
Intérieur et coque en inox		7.171.331.101	<u>117,60</u>
Intérieur en verre trempé, coque en inox		7.171.330.101	<u>104,20</u>
Intérieur en verre trempé, coque synthétique	Noir	7.171.336.101	<u>104,20</u>
Intérieur en verre trempé, coque synthétique	Rouge	7.171.337.101	<u>104,20</u>
Intérieur en verre trempé, coque synthétique	Bleu	7.171.338.101	<u>104,20</u>
Intérieur et coque en inox	Vert métallisé	7.171.331.110	<u>117,60</u>
Intérieur et coque en inox	Rouge métallisé	7.171.331.113	<u>117,60</u>
Intérieur et coque en inox	Noir métallisé	7.171.331.114	<u>117,60</u>

Accessoires



Porte-filtre

En inox (sans ressort).

Article référence
7.090.102.101

Euro
41,00



Ressort

Pour porte-filtre. En inox.

Article référence
7.091.600.101

Euro
6,70



Porte-filtre de thé

À utiliser pour faire du thé, en inox.

Article référence
7.090.121.101

Euro
50,10



Cuillère à mesure

Contenance environ 40 grammes.

Article référence
7.094.100.101

Euro
2,80



Jeu de fixation

Pour fixer la machine sur une surface.

Mondo/Matic
TH/THa

Article référence
7.092.644.101
7.092.643.101

Euro
33,10
35,70



Pichet doseur

2,2 litres.

Article référence
7.094.305.101

Euro
16,00

TEA

Etiquette Tea

Article référence
7.210.101.101

Euro
5,50

COFFEE

Etiquette Coffee

Article référence
7.210.102.101

Euro
5,50

HOT WATER

Etiquette Hot water

Article référence
7.210.105.101

Euro
5,50

Aurora

Machines à café à containers isothermes transportables permettant de produire plusieurs recettes de café différentes (arômes, goût, force) à partir d'un seul et même café moulu. Avec raccordement au réseau d'eau ¾ Gaz male 20/27. Avec tirage eau chaude, tableau de commandes à touches sensibles, différentes recettes préprogrammées et possibilité de programmer des recettes personnalisées, pré-infusion, système bypass (contrôle de la force du café), programme de détartrage, compteurs (jour & total), signal sonore "café prêt", horloge et sécurité optimale. Conçues pour recevoir les containers isothermes Aurora (non livrés avec la machine).



Aurora SGH

1 production café et 1 production eau chaude.

Réserve	5 litres (40 tasses)
Capacité horaire	
230V	31 litres (250 tasses)
400V	47 litres (380 tasses)

Temps de prépa	15 minutes / 5 litres*
Raccordement eau	Oui
Pression	2 bar au min.
* selon recette	

Alimentation électrique	Dimensions (lpxh)	Article référence	Euro
230V~ 50/60Hz 3000W	340x595x815 mm	8.040.140.32004	<u>3.284,00</u>
400V 3N~ 50/60Hz 4500W	340x595x815 mm	8.040.150.12004	<u>3.284,00</u>



Aurora TWH

2 productions café et 1 production eau chaude. (230V = tension préférentielle)

Réserve	2x5 litres (80 tasses)
Capacité horaire	
230V	42 litres (330 tasses)
400V	95 litres (760 tasses)

Temps de prépa	15 minutes / 10 litres*
Raccordement eau	Oui
Pression	2 bar au min.
* selon recette	

Alimentation électrique	Dimensions (lpxh)	Article référence	Euro
230V~ 50/60Hz 3000W	626x595x815 mm	8.040.160.32004	<u>3.809,00</u>
400V 3N~ 50/60Hz 9000W	626x595x815 mm	8.040.170.12004	<u>3.809,00</u>



Aurora SGL

1 production café et 1 production eau chaude. Retirer le support du container avant de placer celui-ci sous la machine.

Réserve	5 litres (40 tasses)
Capacité horaire	
230V	31 litres (250 tasses)

Temps de prépa	15 minutes / 5 litres*
Raccordement eau	Oui
Pression	2 bar au min.
* selon recette	

Alimentation électrique	Dimensions (lpxh)	Article référence	Euro
230V~ 50/60Hz 3000W	340x595x590 mm	8.040.180.32004	<u>3.152,00</u>



Aurora TWL

2 productions café et 1 production eau chaude. Retirer le support du container avant de placer celui-ci sous la machine. (230V = tension préférentielle)

Réserve 2x5 litres (80 tasses)

Capacité horaire

230V 37 litres (290 tasses)

Temps de prépa

15 minutes / 10 litres*

Raccordement eau

Oui

Pression

2 bar au min.

* selon recette

Alimentation électrique

230V~ 50/60Hz 3000W

Dimensions (l x p x h)

626x595x590 mm

Article référence

8.040.200.32004

Euro

3.678,00

Containers



Container isotherme transportable Aurora

Container isotherme distributeur de café à double paroi tout inox. Avec poignée de transport et rehausse amovible.

Réserve 5,7 litres (45 tasses)

Hauteur sous tirage 196 mm

Dimensions (l x p x h)

250x290x550 mm

Article référence

7.171.402.101

Euro

438,30

Accessoires



Porte-filtre

En inox. Livré avec cône pour filtre papier conique et ressort de porte-filtre.

Article référence

7.000.233.027

Euro

115,00



Cône recevant le filtre papier conique

Se place dans le porte-filtre.

Article référence

7.233.021.001

Euro

20,00



Ressort de porte-filtre

En inox. Permet de maintenir le filtre en position adéquate durant la filtration.

Article référence

7.330.101.101

Euro

16,00

Série RLX à cruches

Machines à café filtre combinées avec un générateur d'eau chaude ou eau chaude/vapeur. Avec raccordement eau (3/4 gaz mâle 20/27). Préparation du café dans des cruches. Avec signal sonore de fin de cycle, voyant d'entartrage, égouttoir et porte-filtre inox.

RLX 31



1 production café, 1 production eau chaude, 1 plaque chauffante et 1 cruche en verre 1,7 L. (230V = tension préférentielle).

Réserve		Temps de prépa	6 minutes/1 cruche
cafetière	1,7 litres (12 tasses)	Raccordement eau	Oui
eau chaude	1,8 litres		
Capacité horaire			
cafetière	15 litres (120 tasses)		
eau chaude	18 litres		

Alimentation électrique	Dimensions (lpxh)	Couleur	Article référence	Euro
230V~ 50/60Hz 2080W	475x509x448 mm	Gris anthracite	8.132.203.310	<u>2.057,00</u>
400V 3N~ 50/60Hz 3990W	475x509x448 mm	Gris anthracite	8.132.201.310	<u>2.057,00</u>

RLX 131



2 productions café, 1 production eau chaude, 2 plaques chauffantes et 2 cruches en verre 1,7 L.

Réserve		Temps de prépa	6 minutes / 2 cruches
cafetière	3,4 litres (24 tasses)	Raccordement eau	Oui
eau chaude	1,8 litres		
Capacité horaire			
cafetière	30 litres (240 tasses)		
eau chaude	18 litres		

Alimentation électrique	Dimensions (lpxh)	Couleur	Article référence	Euro
400V 3N~ 50/60Hz 6070W	705x509x448 mm	Gris anthracite	8.133.801.310	<u>2.778,00</u>

RLX 41



1 production café, 1 production eau chaude/vapeur, 1 plaque chauffante et 1 cruche en verre 1,7 L. (230V = tension préférentielle).

Réserve		Temps de prépa	6 minutes / 1 cruche
cafetière	1,7 litres (12 tasses)	Raccordement eau	Oui
eau chaude	1,5 litres		
Capacité horaire			
cafetière	15 litres (120 tasses)		
eau chaude	25 litres		

Alimentation électrique	Dimensions (lpxh)	Couleur	Article référence	Euro
230V~ 50/60Hz 2880W	475x509x448 mm	Gris anthracite	8.132.403.310	<u>2.678,00</u>
400V 3N~ 50/60Hz 4095W	475x509x448 mm	Gris anthracite	8.132.401.310	<u>2.678,00</u>

Série RLX à bouteilles isothermes

Machines à café filtre combinées avec un générateur d'eau chaude. Avec raccordement eau (3/4 gaz mâle 20/27). Préparation du café dans des bouteilles isothermes. Avec signal sonore de fin de cycle, voyant d'entartrage, égouttoir et porte-filtre inox.



RLX 76

1 production café et 1 production eau chaude. Sans bouteille (230V = tension préférentielle).

Réserve		Temps de prépa	7 minutes / 2,2 litres
cafetière	1 Airpot (2,2 litres)	Raccordement eau	Oui
eau chaude	1,8 litres		
Capacité horaire			
cafetière	15 litres (120 tasses)		
eau chaude	18 litres		

Alimentation électrique	Dimensions (lxpxh)	Couleur	Article référence	Euro
230V~ 50/60Hz 2015W	475x509x611 mm	Gris anthracite	8.132.803.210	<u>2.116,00</u>
400V 3N~ 50/60Hz 3925W	475x509x611 mm	Gris anthracite	8.132.801.210	<u>2.116,00</u>



RLX 676

2 productions café et 1 production eau chaude. Sans bouteille.

Réserve		Temps de prépa	7 minutes / 4,4 litres
cafetière	2 Airpots (4,4 litres)	Raccordement eau	Oui
eau chaude	1,8 litres		
Capacité horaire			
cafetière	30 litres (240 tasses)		
eau chaude	18 litres		

Alimentation électrique	Dimensions (lxpxh)	Couleur	Article référence	Euro
400V 3N~ 50/60Hz 5940W	705x509x611 mm	Gris anthracite	8.134.201.110	<u>3.253,00</u>

Série RLX à réserves fixes

Machines à café filtre combinées avec un générateur d'eau chaude ou eau chaude/vapeur (sauf RLX 55 et RLX 5). Avec raccordement eau (3/4 gaz mâle 20/27). Préparation du café dans des réserves fixes. Avec signal sonore de fin de cycle, voyant d'entartrage, égouttoir et porte-filtre inox.

RLX 75



1 production café, 1 production eau chaude et 1 container café de 2 litres (230V = tension préférentielle).

Réserve		Temps de prépa	7 minutes / 1 container
cafetière	2 litres (16 tasses)	Raccordement eau	Oui
eau chaude	1,8 litres		
Capacité horaire			
cafetière	13 litres (105 tasses)		
eau chaude	18 litres		

Alimentation électrique	Dimensions (lpxh)	Couleur	Article référence	Euro
230V ~ 50/60Hz 2065W	475x509x611 mm	Gris anthracite	8.133.203.410	<u>2.441,00</u>
400V 3N ~ 50/60Hz 3975W	475x509x611 mm	Gris anthracite	8.133.201.410	<u>2.441,00</u>

RLX 575



2 productions café, 1 production eau chaude et 2 containers café de 2 litres.

Réserve		Temps de prépa	7 minutes / 2 containers
cafetière	4 litres (32 tasses)	Raccordement eau	Oui
eau chaude	1,8 litres		
Capacité horaire			
cafetière	26 litres (210 tasses)		
eau chaude	18 litres		

Alimentation électrique	Dimensions (lpxh)	Couleur	Article référence	Euro
400V 3N ~ 50/60Hz 6040W	705x509x611 mm	Gris anthracite	8.133.101.410	<u>3.506,00</u>

RLX 585



2 productions café, 1 production eau chaude/vapeur et 2 containers café de 2 litres.

Réserve		Temps de prépa	7 minutes / 2 containers
cafetière	4 litres (32 tasses)	Raccordement eau	Oui
eau chaude	1,5 litres		
Capacité horaire			
cafetière	26 litres (210 tasses)		
eau chaude	25 litres		

Alimentation électrique	Dimensions (lpxh)	Couleur	Article référence	Euro
400V 3N ~ 50/60Hz 7010W	705x509x611 mm	Gris anthracite	8.133.301.310	<u>4.085,00</u>



RLX 5

1 production café et 1 container café de 2 litres.

Réserve 2 litres (16 tasses)
Capacité horaire 13 litres (105 tasses)

Préparation 7 minutes / 1 container
Raccordement d'eau Oui

Alimentation électrique
230V~ 50/60Hz 2065W

Dimensions (l x p x h)
245x509x611 mm

Couleur
Gris anthracite

Article référence
8.133.601.310

Euro
1.462,00



RLX 55

2 productions café et 2 containers café de 2 litres (230V = tension préférentielle).

Réserve 4 litres (32 tasses)
Capacité horaire 17 litres (135 tasses)
230V 17 litres (135 tasses)
400V 26 litres (210 tasses)

Préparation 7 minutes / 2 containers
Raccordement d'eau Oui

Alimentation électrique

230V~ 50/60Hz 2065W
400V 3N~ 50/60Hz 4130W

Dimensions (l x p x h)

475x509x611 mm
475x509x611 mm

Couleur

Gris anthracite
Gris anthracite

Article référence

8.133.503.310
8.133.501.310

Euro

2.338,00
2.338,00

Accessoires



Porte-filtre

En inox (sans ressort).

Article référence
7.090.101.101

Euro
34,40

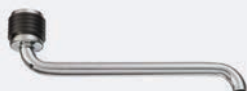


Porte-filtre de thé

A utiliser pour faire du thé, en inox.

Article référence
7.091.102.101

Euro
86,00



Rallonge de robinet café pivotante

Pour remplissage des tasses, cruches, bouteilles isolantes ou Airpot. En inox.

Article référence
7.093.100.101

Euro
149,40



Tube pour remplissage rapide

Pour remplissage des tasses et des cruches.

Dimensions (l)
1,5 m

Article référence
7.110.620.101

Euro
126,80



Cuillère à mesure

Contenance environ 40 grammes.

Article référence
7.094.100.101

Euro
2,80

Série-B

Machines à café filtre, avec raccordement eau (3/4 gaz mâle 20/27). Pour la préparation de grandes quantités de café dans des containers indépendants. Tableau de commande à touches de sélection, écran de visualisation, signal sonore de fin de cycle, voyant d'entartrage, programme de détartrage et sécurité totale. Livrées avec colonne de chauffe, container(s) électrique(s) (type VHG), cône pour filtre papier conique, horloge de démarrage, socle et égouttoir.



B5

1 production café, 2 containers de 5 litres.

Réserve	10 litres
Capacité horaire	30 litres (240 tasses)
Temps de prépa	10 minutes / 5 litres

Dimensions (lpxh)	635x440x799 mm
Raccordement d'eau	Oui

Alimentation électrique
230V~ 50/60Hz 3130W
400V 3N~ 50/60Hz 3130W

Article référence
4.100.103.110
4.100.101.110

Euro
<u>3.162,00</u>
<u>3.162,00</u>



B5 L/R

1 production café, 1 container à gauche (L) ou droite (R) de 5 litres.

Réserve	5 litres
Capacité horaire	30 litres (240 tasses)
Préparation	10 minutes / 5 litres

Dimensions (lpxh)	452x440x799 mm
Raccordement d'eau	Oui

Alimentation électrique
230V~ 50/60Hz 3065W
400V 3N~ 50/60Hz 3065W

Article référence
4.100.703.110
4.100.701.110

Euro
<u>2.545,00</u>
<u>2.545,00</u>



B10

1 production café, 2 containers de 10 litres.

Réserve	20 litres
Capacité horaire	60 litres (480 tasses)
Préparation	10 minutes / 10 litres

Dimensions (lpxh)	955x512x840 mm
Raccordement d'eau	Oui

Alimentation électrique
400V 3N~ 50/60Hz 6180W

Article référence
4.210.001.110

Euro
<u>3.918,00</u>



B10 L/R

1 production café, 1 container à gauche (L) ou à droite (R) de 10 litres.

Réserve	10 litres	Dimensions (lxpxh)	612x512x840 mm
Capacité horaire	60 litres (480 tasses)	Raccordement d'eau	Oui
Préparation	10 minutes / 10 litres		

	Alimentation électrique	Article référence	Euro
Container à gauche	400V 3N~ 50/60Hz 6090W	4.210.601.110	<u>3.140,00</u>
Container à droite	400V 3N~ 50/60Hz 6090W	4.211.201.110	<u>3.140,00</u>



B20

1 production café, 2 containers de 20 litres.

Réserve	40 litres	Dimensions (lxpxh)	1173x600x947 mm
Capacité horaire	90 litres (720 tasses)	Raccordement d'eau	Oui
Préparation	14 minutes / 20 litres		

Alimentation électrique	Article référence	Euro
400V 3N~ 50/60Hz 9240W	4.320.501.110	<u>5.100,00</u>



B20 L/R

1 production café, 1 container à gauche (L) ou à droite (R) de 20 litres.

Réserve	20 litres	Dimensions (lxpxh)	739x600x947 mm
Capacité horaire	90 litres (720 tasses)	Raccordement d'eau	Oui
Préparation	14 minutes / 20 litres		

Alimentation électrique	Article référence	Euro
400V 3N~ 50/60Hz 9120W	4.321.101.110	<u>3.993,00</u>



B40

1 production café, 2 containers de 40 litres.

Réserve 80 litres
Capacité horaire 145 litres (1160 tasses)
Préparation 17 minutes / 40 litres

Dimensions (lxpxh) 1305x652x1101 mm
Raccordement d'eau Oui

Alimentation électrique
400V 3N~ 50/60Hz 15120W

Article référence
4.428.801.110

Euro
7.588,00



B40 L/R

1 production café, 1 container à gauche (L) ou à droite (R) de 40 litres.

Réserve 40 litres
Capacité horaire 145 litres (1160 tasses)
Préparation 17 minutes / 40 litres

Dimensions (lxpxh) 803x652x1101 mm
Raccordement d'eau Oui

Alimentation électrique
Container à gauche 400V 3N~ 50/60Hz 14960W
Container à droite 400V 3N~ 50/60Hz 14960W

Article référence
4.429.201.110
4.429.801.110

Euro
5.532,00
5.532,00

Série-B HW

Machines à café filtre, avec raccordement eau (3/4 gaz mâle 20/27). Pour la préparation de grandes quantités de café dans des containers indépendants. Tableau de commande à touches de sélection, écran de visualisation, signal sonore de fin de cycle, voyant d'entartrage, programme de détartrage et sécurité totale. Livrées avec colonne de chauffe avec robinet de tirage d'eau chaude (HW), container(s) électrique(s) (type VHG), cône pour filtre papier conique, horloge de démarrage, socle et égouttoir. Les machines de la série B-HW existent aussi en version B-HW 5 avec une capacité horaire eau chaude de 50L (au lieu de 20L). Nous consulter pour les caractéristiques techniques, délais et prix.

B5 HW



1 production café, 1 production eau chaude et 2 containers de 5 litres.

Réserve		Temps de prépa	10 minutes / 5 litres
cafetière	10 litres	Dimensions (lxpxh)	790x570x799 mm
eau chaude	3 litres	Raccordement eau	Oui
Capacité horaire			
cafetière	30 litres (240 tasses)		
eau chaude	20 litres		

Alimentation électrique
400V 3N~ 50/60Hz 5330W

Article référence
4.102.601.110

Euro
4.189,00

B5 HW L/R



1 production café, 1 production eau chaude et 1 container à gauche (L) ou à droite (R) de 5 litres.

Réserve		Préparation	10 minutes / 5 litres
cafetière	5 litres	Dimensions (lxpxh)	546x570x799 mm
eau chaude	3 litres	Raccordement d'eau	Oui
Capacité horaire			
cafetière	30 litres (240 tasses)		
eau chaude	20 litres		

	Alimentation électrique	Article référence	Euro
Container à gauche	400V 3N~ 50/60Hz 5265W	4.104.201.110	<u>3.576,00</u>
Container à droite	400V 3N~ 50/60Hz 5265W	4.105.801.110	<u>3.576,00</u>

B10 HW



1 production café, 1 production eau chaude et 2 containers de 10 litres.

Réserve		Préparation	10 minutes / 10 litres
cafetière	20 litres	Dimensions (lxpxh)	989x570x840 mm
eau chaude	3,3 litres	Raccordement d'eau	Oui
Capacité horaire			
cafetière	60 litres (480 tasses)		
eau chaude	20 litres		

Alimentation électrique
400V 3N~ 50/60Hz 8380W

Article référence
4.213.101.110

Euro
5.078,00

B10 HW L/R



1 production café, 1 production eau chaude et 1 container à gauche (L) ou à droite (R) de 10 litres.

Réserve		Préparation	10 minutes / 10 litres
cafetière	10 litres	Dimensions (lxpxh)	645x570x840 mm
eau chaude	3,3 litres	Raccordement d'eau	Oui
Capacité horaire			
cafetière	60 litres (480 tasses)		
eau chaude	20 litres		

	Alimentation électrique	Article référence	Euro
Container à gauche	400V 3N~ 50/60Hz 8290W	4.214.701.110	<u>4.258,00</u>
Container à droite	400V 3N~ 50/60Hz 8290W	4.216.301.110	<u>4.258,00</u>

B20 HW



1 production café, 1 production eau chaude et 2 containers de 20 litres.

Réserve		Préparation	14 minutes / 20 litres
cafetière	40 litres	Dimensions (lxpxh)	1173x600x947 mm
eau chaude	4,6 litres	Raccordement d'eau	Oui
Capacité horaire			
cafetière	90 litres (720 tasses)		
eau chaude	20 litres		

Alimentation électrique	Article référence	Euro
400V 3N~ 50/60Hz 11440W	4.323.001.110	<u>6.125,00</u>

B20 HW L/R



1 production café, 1 production eau chaude et 1 container à gauche (L) ou droite (R) de 20 litres.

Réserve		Préparation (alim. en eau) 400V	14 minutes / 20 litres
cafetière	20 litres	Dimensions (lxpxh)	739x600x947 mm
eau chaude	4,6 litres	Raccordement d'eau	Oui
Capacité horaire			
cafetière	90 litres (720 tasses)		
eau chaude	20 litres		

Alimentation électrique	Article référence	Euro
400V 3N~ 50/60Hz 11320W	4.324.601.110	<u>5.007,00</u>

Série-B murale

Machines à café filtre, avec raccordement eau (3/4 gaz mâle 20/27). Pour la préparation de grandes quantités de café dans des containers indépendants. Tableau de commande à touches de sélection, écran de visualisation, signal sonore de fin de cycle, voyant d'entartrage, programme de détartrage et sécurité totale. Livrées avec colonne de chauffe, container(s) électrique(s) (type VHG), cône pour filtre papier conique, horloge de démarrage et console pour fixation murale. Livrées sans les chariots de distribution.



B5 W

1 production café, 2 containers de 5 litres.

Réserve	10 litres
Capacité horaire	30 litres (240 tasses)
Préparation	10 minutes / 5 litres

Dimensions (lxpxh)	970x540x740 mm
Raccordement d'eau	Oui

Alimentation électrique
230V~ 50/60Hz 3130W
400V 3N~ 50/60Hz 3130W

Article référence	Euro
4.102.003.110	<u>3.044,00</u>
4.102.001.110	<u>3.044,00</u>



B5 W L/R

1 production café, 1 container à gauche (L) ou à droite (R) de 5 litres.

Réserve	5 litres
Capacité horaire	30 litres (240 tasses)
Temps de prépa	10 minutes / 5 litres

Dimensions (lxpxh)	585x540x740 mm
Raccordement d'eau	Oui

Alimentation électrique
230V~ 50/60Hz 3065W
400V 3N~ 50/60Hz 3065W

Article référence	Euro
4.101.403.110	<u>2.376,00</u>
4.101.401.110	<u>2.376,00</u>



B10 W

1 production café, 2 containers de 10 litres.

Réserve	20 litres
Capacité horaire 400V	60 litres (480 tasses)
Préparation 400V	10 minutes / 10 litres

Dimensions (lxpxh)	1115x572x781 mm
Raccordement d'eau	Oui

Alimentation électrique
400V 3N~ 50/60Hz 6180W

Article référence	Euro
4.212.501.110	<u>3.763,00</u>



B10 W L/R

1 production café, 1 container à gauche (L) ou à droite (R) de 10 litres.

Réserve	10 litres	Dimensions (lxpxh)	658x572x781 mm
Capacité horaire	60 litres (480 tasses)	Raccordement d'eau	Oui
Préparation	10 minutes / 10 litres		

Alimentation électrique
400V 3N~ 50/60Hz 6090W

Article référence
4.211.901.110

Euro
2.863,00



B20 W

1 production café, 2 containers de 20 litres.

Réserve	40 litres	Dimensions (lxpxh)	1254x570x888 mm
Capacité horaire	90 litres (720 tasses)	Raccordement d'eau	Oui
Préparation	14 minutes / 20 litres		

Alimentation électrique
400V 3N~ 50/60Hz 9240W

Article référence
4.322.401.110

Euro
4.794,00



B20 W L/R

1 production café, 1 container à gauche (L) ou à droite (R) de 20 litres.

Réserve	20 litres	Dimensions (lxpxh)	742x570x888 mm
Capacité horaireV	90 litres (720 tasses)	Raccordement d'eau	Oui
Préparation	14 minutes / 20 litres		

Alimentation électrique
400V 3N~ 50/60Hz 9120W

Article référence
4.321.801.110

Euro
3.547,00



B40 W

1 production café, 2 containers de 40 litres.

Réserve	80 litres	Dimensions (lxpxh)	1320x565x1042 mm
Capacité horaire	145 litres (1160 tasses)	Raccordement d'eau	Oui
Préparation	17 minutes / 40 litres		

Alimentation électrique
400V 3N~ 50/60Hz 15120W

Article référence
4.431.101.110

Euro
7.082,00



B40 W L/R

1 production café, 1 container à gauche (L) ou à droite (R) de 40 litres.

Réserve	40 litres	Dimensions (lxpxh)	775x565x1042 mm
Capacité horaire	145 litres (1160 tasses)	Raccordement d'eau	Oui
Préparation	17 minutes / 40 litres		

Alimentation électrique
400V 3N~ 50/60Hz 14960W

Article référence
4.430.501.110

Euro
4.969,00

Série-B HW murale

Machines à café filtre, avec raccordement eau (3/4 gaz mâle 20/27). Pour la préparation de grandes quantités de café dans des containers indépendants. Tableau de commande à touches de sélection, écran de visualisation, signal sonore de fin de cycle, voyant d'entartrage, programme de détartrage et sécurité totale. Livrées avec colonne de chauffe avec robinet de tirage d'eau chaude (HW), container(s) électrique(s) (type VHG), cône pour filtre papier conique, horloge de démarrage et console pour fixation murale. Livrées sans les chariots de distribution. Les machines de la série B-HW existent aussi en version B-HW 5 avec une capacité horaire eau chaude de 50L (au lieu de 20L). Nous consulter pour les caractéristiques techniques, délais et prix.

B5 HW W



1 production café, 1 production eau chaude et 2 containers de 5 litres.

Réserve		Préparation	10 minutes / 5 litres
cafetière	10 litres	Dimensions (lxpxh)	1000x540x740 mm
eau chaude	3 litres	Raccordement d'eau	Oui
Capacité horaire			
cafetière	30 litres (240 tasses)		
eau chaude	20 litres		

Alimentation électrique
400V 3N~ 50/60Hz 5330W

Article référence
4.108.801.110

Euro
3.925,00

B5 HW W L/R



1 production café, 1 production eau chaude et 1 container à gauche (L) ou à droite (R) de 5 litres.

Réserve		Préparation	10 minutes / 5 litres
cafetière	5 litres	Dimensions (lxpxh)	615x540x740 mm
eau chaude	3 litres	Raccordement d'eau	Oui
Capacité horaire			
cafetière	30 litres (240 tasses)		
eau chaude	20 litres		

Alimentation électrique
400V 3N~ 50/60Hz 5265W

Article référence
4.107.601.110

Euro
3.259,00

B10 HW W



1 production café, 1 production eau chaude et 2 containers de 10 litres.

Réserve		Préparation	10 minutes / 10 litres
cafetière	20 litres	Dimensions (lxpxh)	1145x572x781 mm
eau chaude	3,3 litres	Raccordement d'eau	Oui
Capacité horaire			
cafetière	60 litres (480 tasses)		
eau chaude	20 litres		

Alimentation électrique
400V 3N~ 50/60Hz 8380W

Article référence
4.219.301.110

Euro
4.819,00



B10 HW W L/R

1 production café, 1 production eau chaude et 1 container à gauche (L) ou à droite (R) de 10 litres.

Réserve		Préparation	10 minutes / 10 litres
cafetière	10 litres	Dimensions (lpxh)	688x572x781 mm
eau chaude	3,3 litres	Raccordement d'eau	Oui
Capacité horaire			
cafetière	60 litres (480 tasses)		
eau chaude	20 litres		

Alimentation électrique
400V 3N~ 50/60Hz 8290W

Article référence
4.218.101.110

Euro
3.916,00



B20 HW W

1 production café, 1 production eau chaude et 2 containers de 20 litres.

Réserve		Préparation	14 minutes / 20 litres
cafetière	40 litres	Dimensions (lpxh)	1254x570x888 mm
eau chaude	4,6 litres	Raccordement d'eau	Oui
Capacité horaire			
cafetière	90 litres (720 tasses)		
eau chaude	20 litres		

Alimentation électrique
400V 3N~ 50/60Hz 11440W

Article référence
4.327.601.110

Euro
5.811,00



B20 HW W L/R

1 production café, 1 production eau chaude et 1 container à gauche (L) ou à droite (R) de 20 litres.

Réserve		Préparation	14 minutes / 20 litres
cafetière	20 litres	Dimensions (lpxh)	742x570x888 mm
eau chaude	4,6 litres	Raccordement d'eau	Oui
Capacité horaire			
cafetière	90 litres (720 tasses)		
eau chaude	20 litres		

Alimentation électrique
400V 3N~ 50/60Hz 11320W

Article référence
4.326.401.110

Euro
4.545,00

Série-B duo

Machines à café filtre, avec raccordement eau (3/4 gaz mâle 20/27), combinant un container café (type VHG), une colonne de chauffe et une laitère. Pour la préparation de grandes quantités de café dans des containers indépendants. Tableau de commande à touches de sélection, écran de visualisation, signal sonore de fin de cycle, voyant d'entartrage, programme de détartrage et sécurité totale. Livrées avec colonne de chauffe, container électrique (type VHG), laitère (type HM), cône pour filtre papier conique, horloge de démarrage, socle et égouttoir.

B5 duo 5

1 production café, 1 container de 5 litres (café) et 1 laitère de 5 litres (HM 505).



Réserve		Temps de prépa	
cafetière	5 litres	cafetière	10 minutes / 5 litres
laitière	5 litres	laitière	20 minutes / 5 litres
Capacité horaire		Alimentation électrique	
cafetière	30 litres (240 tasses)	(laitière)	230V~ 50/60Hz
laitière	14 litres	2090W	
		Dimensions (lxpxh)	635x440x799 mm
		Raccordement eau	Oui
Alimentation électrique (cafetière)		Article référence	Euro
230V~ 50/60Hz 3000W		4.150.104.110	<u>3.375,00</u>
400V 3N~ 50/60Hz 3000W		4.150.204.110	<u>3.375,00</u>

B10 duo 5

1 production café, 1 container de 10 litres (café) et 1 laitère de 5 litres (HM 505).



Réserve		Temps de prépa	
cafetière	10 litres	cafetière	10 minutes / 10 litres
laitière	5 litres	laitière	20 minutes / 5 litres
Capacité horaire		Alimentation électrique	
cafetière	60 litres (480 tasses)	(laitière)	230V~ 50/60Hz
laitière	14 litres	2090W	
		Dimensions (lxpxh)	955x512x840 mm
		Raccordement eau	Oui
Alimentation électrique (cafetière)		Article référence	Euro
400V 3N~ 50/60Hz 6000W		4.250.104.110	<u>3.896,00</u>

B10 duo 10

1 production café, 1 container de 10 litres (café) et 1 laitère de 10 litres (HM 510).



Réserve		Temps de prépa	
cafetière	10 litres	cafetière	10 minutes / 10 litres
laitière	10 litres	laitière	25 minutes / 10 litres
Capacité horaire		Alimentation électrique	
cafetière	60 litres (480 tasses)	(laitière)	230V~ 50/60Hz
laitière	20 litres	2850W	
		Dimensions (lxpxh)	955x512x840 mm
		Raccordement eau	Oui
Alimentation électrique (cafetière)		Article référence	Euro
400V 3N~ 50/60Hz 6000W		4.250.204.110	<u>4.381,00</u>

B20 duo 10



1 production café, 1 container de 20 litres (café) et 1 laitère de 10 litres (HM 510).

Réserve		Temps de prépa	
cafetière	20 litres	cafetière	14 minutes / 20 litres
laitière	10 litres	laitière	25 minutes / 10 litres
Capacité horaire		Alimentation électrique	
cafetière	90 litres (720 tasses)	(laitière)	230V~ 50/60Hz
laitière	20 litres	2850W	
		Dimensions (lpxh)	1173x600x947 mm
		Raccordement eau	Oui

Alimentation électrique (cafetière)
400V 3N~ 50/60Hz 9000W

Article référence
4.350.104.110

Euro
5.228,00

B20 duo 20



1 production café, 1 container de 20 litres (café) et 1 laitère de 20 litres (HM 520).

Réserve		Temps de prépa	
cafetière	20 litres	cafetière	14 minutes / 20 litres
laitière	20 litres	laitière	55 minutes / 20 litres
Capacité horaire		Alimentation électrique	
cafetière	90 litres (720 tasses)	(laitière)	230V~ 50/60Hz
laitière	20 litres	2850W	
		Dimensions (lpxh)	1173x600x947 mm
		Raccordement eau	Oui

Alimentation électrique (cafetière)
400V 3N~ 50/60Hz 9000W

Article référence
4.350.204.110

Euro
5.632,00

B40 duo 20



1 production café, 1 container de 40 litres (café) et 1 laitère de 20 litres (HM 520).

Réserve		Temps de prépa	
cafetière	40 litres	cafetière	17 minutes / 40 litres
laitière	20 litres	laitière	55 minutes / 20 litres
Capacité horaire		Alimentation électrique	
cafetière	145 litres (1160 tasses)	(laitière)	230V~ 50/60Hz
laitière	20 litres	2850W	
		Dimensions (lpxh)	1305x652x1101 mm
		Raccordement eau	Oui

Alimentation électrique (cafetière)
400V 3N~ 50/60Hz 14800W

Article référence
4.450.104.110

Euro
7.246,00

Série-B HW duo

Machines à café filtre, avec raccordement eau (3/4 gaz mâle 20/27), combinant un container café (type VHG), une colonne de chauffe avec tirage eau chaude (HW) et une laitère. Pour la préparation de grandes quantités de café dans des containers indépendants. Tableau de commande à touches de sélection, écran de visualisation, signal sonore de fin de cycle, voyant d'entartrage, programme de détartrage et sécurité totale. Livrées avec colonne de chauffe, container électrique (type VHG), laitère (type HM), cône pour filtre papier conique, horloge de démarrage, socle et égouttoir. Les machines de la série B-HW existent aussi en version B-HW 5 avec une capacité horaire eau chaude de 50L (au lieu de 20L). Nous consulter pour les caractéristiques techniques, délais et prix.

B5 HW duo 5



1 production café, 1 production eau chaude, 1 container de 5 litres (café) et 1 laitère de 5 litres (HM 505).

Réserve		Temps de prépa	
cafetière	5 litres	cafetière	10 minutes / 5 litres
eau chaude	3 litres	laitière	20 minutes / 5 litres
laitière	5 litres	Alimentation électrique	
Capacité horaire		(laitière)	230V~ 50/60Hz
cafetière	30 litres (240 tasses)	2090W	
eau chaude	20 litres	Dimensions (lxpxh)	790x570x799 mm
laitière	14 litres	Raccordement eau	Oui
Alimentation électrique (cafetière)		Article référence	Euro
400V 3N~ 50/60Hz 5200W		4.150.304.110	<u>4.403,00</u>

B10 HW duo 5



1 production café, 1 production eau chaude, 1 container de 10 litres (café) et 1 laitère de 5 litres (HM 505).

Réserve		Temps de prépa	
cafetière	10 litres	cafetière	10 minutes / 10 litres
eau chaude	3,3 litres	laitière	20 minutes / 5 litres
laitière	5 litres	Alimentation électrique	
Capacité horaire		(laitière)	230V~ 50/60Hz
cafetière	60 litres (480 tasses)	2090W	
eau chaude	20 litres	Dimensions (lxpxh)	989x570x840 mm
laitière	14 litres	Raccordement eau	Oui
Alimentation électrique (cafetière)		Article référence	Euro
400V 3N~ 50/60Hz 8200W		4.250.304.110	<u>5.052,00</u>

B10 HW duo 10



1 production café, 1 production eau chaude, 1 container de 10 litres (café) et 1 laitère de 10 litres (HM 510).

Réserve		Temps de prépa	
cafetière	10 litres	cafetière	10 minutes / 10 litres
eau chaude	3,3 litres	laitière	25 minutes / 10 litres
laitière	10 litres	Alimentation électrique	
Capacité horaire		(laitière)	230V~ 50/60Hz
cafetière	60 litres (480 tasses)	2850W	
eau chaude	20 litres	Dimensions (lxpxh)	989x570x840 mm
laitière	20 litres	Raccordement eau	Oui
Alimentation électrique (cafetière)		Article référence	Euro
400V 3N~ 50/60Hz 8200W		4.250.404.110	<u>5.539,00</u>

B20 HW duo 10

1 production café, 1 production eau chaude, 1 container de 20 litres (café) et 1 laitière de 10 litres (HM 510).



Réserve		Temps de prépa	
cafetière	20 litres	cafetière	14 minutes / 20 litres
eau chaude	4,6 litres	laitière	25 minutes / 10 litres
laitière	10 litres	Alimentation électrique	
Capacité horaire		(laitière)	230V~ 50/60Hz
cafetière	90 litres (720 tasses)	2850W	
eau chaude	20 litres	Dimensions (lpxh)	1173x600x947 mm
laitière	20 litres	Raccordement eau	Oui
Alimentation électrique (cafetière)		Article référence	Euro
400V 3N~ 50/60Hz 11200W		4.350.304.110	<u>6.243,00</u>

B20 HW duo 20

1 production café, 1 production eau chaude, 1 container de 20 litres (café) et 1 laitière de 20 litres (HM 520).



Réserve		Temps de prépa	
cafetière	20 litres	cafetière	14 minutes / 20 litres
eau chaude	4,6 litres	laitière	55 minutes / 20 litres
laitière	20 litres	Alimentation électrique	
Capacité horaire		(laitière)	230V~ 50/60Hz
cafetière	90 litres (720 tasses)	2850W	
eau chaude	20 litres	Dimensions (lpxh)	1173x600x947 mm
laitière	20 litres	Raccordement eau	Oui
Alimentation électrique (cafetière)		Article référence	Euro
400V 3N~ 50/60Hz 11200W		4.350.404.110	<u>6.655,00</u>

Containers

Containers en inox, empilables et transportables. Pour combinaison avec colonne(s) de chauffe de la série-B (HW).



V

Container isotherme, empilable et transportable, avec couvercle et robinet antigouttes. Sans tube niveau.

	Réserve	Dimensions (øxh)	Article référence	Euro
V 5	5 litres	210x445 mm	8.411.001.520	<u>626,00</u>
V 10	10 litres	286x464 mm	8.421.001.520	<u>730,00</u>



VG

Container isotherme, empilable et transportable, avec couvercle, robinet antigouttes et tube niveau.

	Réserve	Dimensions (øxh)	Article référence	Euro
V 5	5 litres	210x445 mm	8.410.901.520	<u>569,00</u>
V 10	10 litres	286x464 mm	8.420.901.520	<u>668,00</u>
VG 20	20 litres	374x510 mm	8.430.901.520	<u>892,00</u>
VG 40	40 litres	423x629 mm	8.440.901.520	<u>1.311,00</u>



VHG

Container empilable et transportable. Avec chauffage électrique, couvercle, plat anti-contact, robinet antigouttes et tube niveau.

	Réserve	Dimensions (øxh)	Alimentation électrique	Article référence	Euro
VHG 5	5 litres	210x445 mm	230V~ 50/60Hz 65W	8.410.101.720	<u>473,00</u>
VHG 10	10 litres	286x464 mm	230V~ 50/60Hz 90W	8.420.101.720	<u>625,00</u>
VHG 20	20 litres	374x510 mm	230V~ 50/60Hz 120W	8.430.101.720	<u>840,00</u>
VHG 40	40 litres	423x629 mm	230V~ 50/60Hz 160W	8.440.101.720	<u>1.385,00</u>



VHG D

Container empilable et transportable, avec chauffage électrique, couvercle, plat anti-contact, deuxième robinet antigouttes à l'arrière et tube niveau.

	Réserve	Dimensions (øxh)	Alimentation électrique	Article référence	Euro
VHG 5 D	5 litres	210x445 mm	230V~ 50/60Hz 65W	8.410.401.720	<u>608,00</u>
VHG 10 D	10 litres	286x464 mm	230V~ 50/60Hz 90W	8.420.401.720	<u>788,00</u>
VHG 20 D	20 litres	374x510 mm	230V~ 50/60Hz 120W	8.430.401.720	<u>921,00</u>
VHG 40 D	40 litres	423x629 mm	230V~ 50/60Hz 160W	8.440.401.720	<u>1.567,00</u>

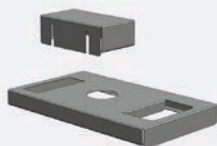


NAK

Ensemble composé d'un container électrique, empilable et transportable, et d'un porte-filtre. Avec plat anti-contact, robinet antigouttes, tube niveau, cône pour filtre papier conique, couvercle d'arrosage et mélangeur.

	Réserve	Dimensions (øxh)	Alimentation électrique	Article référence	Euro
NAK 5	5 litres	210x573 mm	230V~ 50/60Hz 65W	4.141.103.110	<u>682,00</u>
NAK 10	10 litres	286x617 mm	230V~ 50/60Hz 90W	4.241.703.110	<u>921,00</u>
NAK 20	20 litres	374x706 mm	230V~ 50/60Hz 120W	4.342.303.110	<u>1.270,00</u>
NAK 40	40 litres	423x856 mm	230V~ 50/60Hz 160W	4.442.903.110	<u>2.160,00</u>

Accessoires



Console murale

Pour colonne de chauffe.

Containers	Dimensions (lpxh)	Article référence	Euro
Série-B W 5/10	385x500x250 mm	7.110.220.501	<u>157,20</u>
Série-B W 20/40 - Série-B HW W 5/10/20	577x500x250 mm	7.110.227.501	<u>163,90</u>



Lames ajustables

Pour fixation murale des containers.

Containers	Dimensions (lpxh)	Article référence	Euro
5/10 litres	385x500x250 mm	7.050.100.501	<u>407,00</u>
20/40 litres	577x500x250 mm	7.050.900.501	<u>565,20</u>

Socle réhaussé

Permettant d'obtenir une hauteur sous robinet d'environ 340 mm.



	Dimensions (lpxh)	Article référence	Euro
B5	632x228x170 mm	7.110.226.501	<u>349,30</u>
B5 L/R	451x228x170 mm	7.110.243.501	<u>435,60</u>
B5 HW	790x358x170 mm	7.110.228.501	<u>658,10</u>
B5 HW L/R	545x358x170 mm	7.110.244.501	<u>559,90</u>
B10	877x300x170 mm	7.110.327.501	<u>489,20</u>
B10 L/R	547x300x170 mm	7.110.343.501	<u>522,00</u>
B10 HW	911x358x170 mm	7.110.329.501	<u>595,20</u>
B10 HW L/R	606x358x170 mm	7.110.344.501	<u>642,30</u>
B20 (HW)	1081x388x150 mm	7.110.427.501	<u>680,20</u>
B20 (HW) L/R	695x388x150 mm	7.110.443.501	<u>744,30</u>
B40	1220x440x150 mm	7.110.527.501	<u>1.229,70</u>
B40 L/R	760x440x150 mm	7.110.543.501	<u>886,90</u>

Egouttoir VHG D



En inox. Pour les robinets de tirage café à l'arrière des containers.

Dimensions (l x p x h)
266x162x32 mm

Article référence
7.110.603.501

Euro
249,60

Egouttoir

En inox.



	Dimensions (l x p x h)	Número de artículo	Euro
B5	629x162x32 mm	7.110.213.501	<u>142,70</u>
B5 L/R	449x162x32 mm	7.110.246.501	<u>146,80</u>
B5 HW	787x162x32 mm	7.110.229.501	<u>158,60</u>
B5 HW L/R	543x162x32 mm	7.110.247.501	<u>183,60</u>
B10	874x162x32 mm	7.110.311.501	<u>158,60</u>
B10 L/R	571x162x32 mm	7.110.346.501	<u>160,00</u>
B10 HW	908x162x32 mm	7.110.326.501	<u>175,80</u>
B10 HW L/R	603x162x32 mm	7.110.347.501	<u>188,90</u>
B20 (HW)	1078x162x32 mm	7.110.412.501	<u>188,90</u>
B20 (HW) L/R	692x162x32 mm	7.110.446.501	<u>212,90</u>
B40	1217x162x32 mm	7.110.513.501	<u>259,00</u>
B40 L/R	758x162x32 mm	7.110.546.501	<u>314,20</u>

Egouttoir pour colonne B HW W



En inox. Pour colonne de chauffe à tirage d'eau chaude, en version murale.

Pour cruches, hauteur sous robinet de 175 mm

Article référence
7.110.330.501

Euro
363,60

Filtre à thé



Pour container.

	Dimensions (h)	Article référence	Euro
5 litres container	180 mm	7.110.207.101	<u>150,80</u>
10 litres container	190 mm	7.110.306.101	<u>174,50</u>
20 litres container	229 mm	7.110.406.101	<u>188,90</u>
40 litres container	325 mm	7.110.506.101	<u>252,40</u>



Tube support de filtre à thé

Pour container.

5 litres container
10 litres container
20 litres container
40 litres container

Dimensions (h)

157 mm
197 mm
236 mm
267 mm

Article référence

7.110.208.501
7.110.307.501
7.110.407.101
7.110.507.101

Euro

125,60
144,00
151,90
239,20



Mélangeur

Pour container.

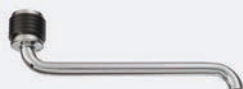
Container 5/10 litres
Container 20 litres
Container 40 litres

Article référence

7.110.210.101
7.110.409.101
7.110.509.101

Euro

29,20
41,00
48,80



Rallonge de robinet café pivotante

Pour remplissage des tasses, cruches, bouteilles isolantes ou airpots. En inox.

Article référence

7.093.100.101

Euro

149,40



Tube pour remplissage rapide

Pour remplissage des tasses et des cruches.

Dimensions (l)

1,5 m

Article référence

7.110.620.101

Euro

126,80



Porte-filtre

B5 (HW)
B10 (HW)
B20 (HW)
B40

Article référence

7.110.201.501
7.110.301.501
7.110.401.501
7.110.501.501

Euro

146,80
175,80
268,40
356,10



Cône pour filtre papier conique

Pour filtres en papier conique.

	Dimensions (ø)	Article référence	Euro
B5 (HW)	118/198 mm	7.110.245.501	<u>64,90</u>
B10 (HW)	161/270 mm	7.110.345.501	<u>75,30</u>
B20 (HW)	212/363 mm	7.110.445.501	<u>91,10</u>
B40	290/398 mm	7.110.545.501	<u>178,50</u>



Jeu de fixation

Pour container (B5-B10-B20) sur table, etc.

Kit composé de 4x fixations (sur le chariot)
Kit composé de 4x cames d'arrêt (sur le container)

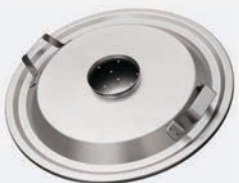
Article référence	Euro
7.110.608.101	50,10
7.110.609.101	<u>20,00</u>



Jeu de 3 butoirs

Pour container.

Article référence	Euro
7.110.611.101	<u>6,70</u>



Couvercle d'arrosage

Pour porte-filtre.

	Article référence	Euro
B5 (HW)	7.110.204.501	<u>80,70</u>
B10 (HW)	7.110.304.501	<u>108,50</u>
B20 (HW)	7.110.404.501	<u>157,20</u>
B40	7.110.504.501	<u>222,00</u>



Couvercle VHG

Pour container électrique.

	Article référence	Euro
VHG 5	7.110.211.501	<u>50,10</u>
VHG 10	7.110.309.501	<u>58,20</u>
VHG 20	7.110.410.501	<u>82,10</u>
VHG 40	7.110.510.501	<u>177,10</u>

Couvercle V et VG



Pour container isotherme.

V 5/VG 5
V 10/VG 10
VG 20
VG 40

Article référence	Euro
7.110.212.101	<u>126,80</u>
7.110.310.101	<u>149,40</u>
7.110.411.101	<u>216,80</u>
7.110.511.101	<u>283,90</u>

Couvercle avec verrouillage et fixation



Pour tous les containers. En matière synthétique.

Container 5 litres
Container 10 litres
Container 20 litres

Article référence	Euro
7.110.241.101	<u>58,20</u>
7.110.336.101	<u>64,90</u>
7.110.438.101	<u>87,30</u>

Plat anti-contact



Pour container.

Container 5 litres
Container 10 litres
Container 20 litres
Container 40 litres

Article référence	Euro
7.110.209.101	<u>34,40</u>
7.110.308.101	<u>43,70</u>
7.110.408.101	<u>66,20</u>
7.110.508.101	<u>82,10</u>

Série RLX

Générateurs d'eau chaude ou eau chaude/vapeur. Avec raccordement eau (3/4 gaz mâle 20/27) et égouttoir.



RLX 3

Générateur d'eau chaude.

Réserve 1,8 litres
Capacité horaire 18 litres

Raccordement eau Oui

Alimentation électrique	Dimensions (lxpxh)	Couleur	Article référence	Euro
230V~ 50/60Hz 1910W	245x509x448 mm	gris anthracite	8.134.401.110	<u>1.405,00</u>



RLX 4

Générateur d'eau chaude/vapeur.

Réserve 1,5 litres
Capacité horaire 25 litres

Raccordement eau Oui

Alimentation électrique	Dimensions (lxpxh)	Couleur	Article référence	Euro
230V~ 50/60Hz 2880W	245x509x448 mm	gris anthracite	8.134.501.110	<u>2.216,00</u>

Série HWA remplissage manuel ou automatique

Générateurs eau chaude fonctionnant sur 2 réglages possibles de mode de remplissage : "manuel" ou "automatique" (dans ce cas le raccordement eau 3/4 Gaz mâle 20/27 est à prévoir). Avec double paroi inox isolante et couvercle isotherme. Programmations multiples (température eau, quantité d'eau). Livrés avec un égouttoir. En inox.



HWA 3

Réserve	3 litres	Hauteur sous tirage	155-190 mm
Capacité horaire	15 litres	Raccordement eau	Oui
Alimentation électrique	Dimensions (lxpxh)	Article référence	Euro
230V~ 50/60Hz 2000W	240x375x395 mm	8.060.350.31002	<u>745,00</u>



HWA 8

Réserve	8 litres	Hauteur sous tirage	150-190 mm
Capacité horaire	25 litres	Raccordement eau	Oui
Alimentation électrique	Dimensions (lxpxh)	Article référence	Euro
230V~ 50/60Hz 2500W	317x407x456 mm	8.060.310.31002	<u>683,00</u>



HWA 12

Réserve	12 litres	Hauteur sous tirage	150-190 mm
Capacité horaire	25 litres	Raccordement eau	Oui
Alimentation électrique	Dimensions (lxpxh)	Article référence	Euro
230V~ 50/60Hz 2500W	317x407x540 mm	8.060.320.31002	<u>722,00</u>

Série HWA

Générateurs eau chaude à remplissage automatique. Avec programmations multiples (température eau, quantité d'eau). Livrés avec un égouttoir. En inox.



HWA 6

Avec écran LCD, robinet de tirage manuel à 2 positions (par appui ou écoulement continu), faible consommation d'énergie (3 modes : Éco, Pré-Éco et Éco intelligent).

Réserve 5,6 litres
Capacité horaire 30 litres

Hauteur sous tirage 170 mm
Pression 1 bar au min.
Raccordement eau Oui

Alimentation électrique
230V~ 50/60Hz 2830W

Dimensions (lxpxh)
242x443x435 mm

Article référence
8.060.130.31002

Euro
1.169,00



HWA 6D

Avec écran LCD, distribution automatique à 2 touches programmables chacune de 10 cl. à 2 L. et fonction écoulement continu. Système innovant de contrôle précis de la constance de la dose distribuée, faible consommation d'énergie (3 modes : Éco, Pré-Éco et Éco intelligent).

Réserve 5,6 litres
Capacité horaire 30 litres

Hauteur sous tirage 140 mm
Pression 1 bar au min.
Raccordement d'eau Oui

Alimentation électrique
230V~ 50/60Hz 2830W

Dimensions (lxpxh)
242x443x435 mm

Article référence
8.060.140.31002

Euro
1.306,00



HWA 14

Avec écran LCD, robinet de tirage manuel à 2 positions (par appui ou écoulement continu), faible consommation d'énergie (3 modes : Éco, Pré-Éco et Éco intelligent).

Réserve 13,1 litres
Capacité horaire 30 litres

Hauteur sous tirage 170 mm
Pression 1 bar au min.
Raccordement d'eau Oui

Alimentation électrique
230V~ 50/60Hz 2830W

Dimensions (lxpxh)
242x568x501 mm

Article référence
8.060.150.31002

Euro
1.285,00



HWA 14D

Avec écran LCD, distribution automatique à 2 touches programmables chacune de 10 cl. à 2 L. et fonction écoulement continu. Système innovant de contrôle précis de la constance de la dose distribuée, faible consommation d'énergie (3 modes : Éco, Pré-Éco et Éco intelligent).

Réserve 13,1 litres
Capacité horaire 30 litres

Hauteur sous tirage 140 mm
Pression 1 bar au min.
Raccordement d'eau Oui

Alimentation électrique
230V~ 50/60Hz 2830W

Dimensions (lxpxh)
242x568x501 mm

Article référence
8.060.170.31002

Euro
1.423,00



HWA 21

Spécifiquement conçu pour la production rapide de grandes quantités d'eau chaude et le remplissage de thermos. Avec écran LCD, robinet de tirage manuel à 2 positions (par appui ou écoulement continu), faible consommation d'énergie (3 modes : Éco, Pré-Éco et Éco intelligent).

Réserve	20,7 litres	Hauteur sous tirage	200 mm
Capacité horaire		Pression	1 bar au min.
230V	30 litres	Raccordement d'eau	Oui
400V	60 litres		

Alimentation électrique	Dimensions (lxpxh)	Article référence	Euro
230V~ 50/60Hz 2830W	242x568x635 mm	8.060.190.31002	<u>1.511,00</u>
400V 3N~ 50/60Hz 5615W	242x568x635 mm	8.060.200.11002	<u>1.786,00</u>

Série HM

Laitières à bain-marie. Avec double paroi, robinet antigouttes, thermostat, niveau d'eau, indicateur de niveau du lait. En inox. Sans raccordement eau.



HM 505

Chauffage du lait.

Réserve	5 litres
Temps de chauffe	20 minutes
Capacité horaire	14 litres

Alimentation électrique	230V~ 50/60Hz 2090W
Dimensions (øxh)	210x423 mm

Article référence	Euro
8.513.001.310	<u>924,00</u>



HM 510

Chauffage du lait.

Réserve	10 litres
Temps de chauffe	25 minutes
Capacité horaire	20 litres

Alimentation électrique	230V~ 50/60Hz 2850W
Dimensions (øxh)	290x438 mm

Article référence	Euro
8.523.001.310	<u>1.417,00</u>



HM 520

Chauffage du lait.

Réserve	20 litres
Temps de chauffe	55 minutes
Capacité horaire	20 litres

Alimentation électrique	230V~ 50/60Hz 2850W
Dimensions (øxh)	377x458 mm

Article référence	Euro
8.533.001.310	<u>1.857,00</u>

Série HCM

Laitière/chocolatière à bain-marie avec agitateur magnétique. Même exécution que les laitières HM. Sans raccordement eau.



HCM 510

Chauffage du chocolat (ou du lait).

Réserve	10 litres
Temps de chauffe	25 minutes
Capacité horaire	20 litres

Alimentation électrique	230V~ 50/60Hz 2850W
Dimensions (øxh)	290x438 mm

Article référence
8.523.501.510

Euro
1.892,00

Série CB

Chauffe-briques. Carrosserie inox.



CB 3

À bain-marie. Avec 3 paniers. Sans couvercle.

Réserve	3x1 litre max.
---------	----------------

Alimentation électrique	Dimensions (lxpxh)
230V~ 50/60Hz 2190W	332x182x290 mm

Article référence
8.725.101.210

Euro
636,00



CB 6

À bain-marie. Avec 6 paniers et vidange. Sans couvercle.

Réserve	8x1 litre max.
---------	----------------

Alimentation électrique	Dimensions (lxpxh)
230V~ 50/60Hz 2190W	360x330x295 mm

Article référence
8.720.101.410

Euro
963,00



CB 41

Chauffage à sec. Avec 2 pinces.

Réserve	4x1 litre max.
---------	----------------

Alimentation électrique	Dimensions (lxpxh)
230V~ 50/60Hz 1500W	290x270x240 mm

Article référence
8.720.501.110

Euro
1.430,00

Accessoires



Couvercle

Pour HWA 6
Pour HWA 14 et 21

Article référence	Euro
7.093.250.101	<u>49,60</u>
7.093.251.101	<u>63,80</u>



Panier supplémentaire

Pour CB 3/6.

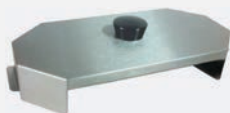
Article référence	Euro
7.211.001.201	<u>46,30</u>



Couvercle CB 6

Tout inox. Diminue le temps de chauffe. Recommandé pour le chauffage des briques de soupe.

Article référence	Euro
7.211.002.101	<u>202,20</u>



Couvercle CB 3

Tout inox. Diminue le temps de chauffe. Recommandé pour le chauffage des briques de soupe.

Article référence	Euro
7.211.003.101	<u>198,10</u>



Pince pour CB 41

Pince pour CB 41. En inox. Pour maintenir et sortir les briques du chauffe-briques.

Article référence	Euro
7.093.820.101	<u>52,90</u>

WHK



WHK

En inox. Avec 3 tablettes chauffantes indépendantes.
Temp. chauffe/tablette : 60°C
Capacité : 120 tasses

Alimentation électrique	Dimensions (lxpxh)	Couleur	Article référence	Euro
230V~ 50/60Hz 85W	349x400x542 mm	Gris anthracite/inox	8.040.040.32001	<u>676,00</u>
230V~ 50/60Hz 85W	349x400x542 mm	Noir/inox noir	8.040.040.32002	<u>750,00</u>

HP

Réchaud 2 plaques. Avec commutateur/lampe témoin. En inox. Sans cruche.



HP

2 plaques chauffantes autorégulées et indépendantes l'une de l'autre.

Alimentation électrique	Dimensions (lxpxh)	Article référence	Euro
100-240V~ 50/60Hz 140W(1700W)	404x195x61 mm	8.010.010.31002	<u>197,00</u>

Pompe Flojet



Pompe Flojet

Pour l'utilisation de machines à raccordement eau, installées sur des sites dépourvus d'une arrivée d'eau. S'utilise en combinaison avec une bonbonne d'eau. Livrée avec canne d'aspiration et raccord 20/27. Capacité 1,9 litres / minute

Alimentation électrique	Article référence	Euro
230V~ 50/60Hz 60W	7.270.103.101	<u>319,30</u>



Bonbonne vide

Bonbonne vide remplissable, pour utilisation avec notre pompe Flojet. Avec poignée de saisie et transport, et col couronne de 55,2 mm.

Matériau : polyéthylène téréphtalate (PET) 100% garanti sans BPA ni phtalates Pour utilisation avec pompe Flojet. Avec poignée de saisie et de transport. Remplissable, en matière alimentaire transparente.
Poids net : 683 g
Contenance : 18, 9 litres
Dimensions (øxh) : 271x491 mm

Article référence	Euro
7.980.000.032	<u>47,70</u>

Machines à café de filtrage rapide

Pour l'usage à bord de bateaux. Livrées avec 2 cruches en inox, grilles de maintien et jeu de fixation.



Mondo

1 production café, 2 plaques chauffantes autorégulées. Livrée avec 2 cruches en inox 1,7 L.

Réserve	2 cruches (24 tasses)	Raccordement eau	Non
Capacité horaire	18 litres (144 tasses)		
Temps de prépa	5 minutes / 1 cruche		

Alimentation électrique	Dimensions (lxpxh)	Couleur	Article référence	Euro
230V~ 50/60Hz 2140W	195x406x446 mm	inox/noir	4.010.440.110	<u>721,00</u>
110-127V~ 50/60Hz 1875W	195x406x446 mm	inox/noir	4.010.441.110	<u>893,00</u>



Matic

1 production café, 2 plaques chauffantes autorégulées. Livrée avec 2 cruches en inox 1,7 L.

Réserve	2 cruches (24 tasses)	Raccordement eau	Oui
Capacité horaire	15 litres (120 tasses)		
Temps de prépa	6 minutes / 1 cruche		

Alimentation électrique	Dimensions (lxpxh)	Couleur	Article référence	Euro
230V~ 50/60Hz 2140W	195x406x446 mm	inox/noir	4.010.640.110	<u>940,00</u>
110-127V~ 50/60Hz 1875W	195x406x446 mm	inox/noir	4.010.641.110	<u>1.115,00</u>

Accessoires



Grille de maintien

Pour Mondo et Matic. Pour cruche en inox et cruche en verre. En matière synthétique.

Article référence	Euro
7.092.602.201	<u>44,90</u>



Jeu de fixation Mondo/Matic

Pour Mondo et Matic. Pour fixer la machine sur une surface.

Article référence	Euro
7.092.644.101	<u>33,10</u>

Machines à café à containers

Pour l'usage à bord de bateaux. Livrées avec jeu de fixations pour machine, containers et égouttoir. Avec raccordement eau (3/4 gaz mâle 20/27). Remarque : Les machines B5 à B10 HW en 440V~ tri sans neutre nécessitent une 2ème alimentation en 230V~ ou 115V~ mono pour la carte de commande. S'il n'y a pas de 2ème alimentation possible, prévoir un transformateur.



B5

1 production café et 2 containers de 5 litres. Avec raccordement eau (3/4 gaz mâle 20/27).

Alimentation électrique	Article référence	Euro
440V3/230V~ 50/60Hz 3700W	4.150.640.110	<u>4.318,00</u>
440V3/115V~ 50/60Hz 3700W	4.150.841.110	<u>4.460,00</u>



B10

1 production café et 2 containers de 10 litres. Avec raccordement eau (3/4 gaz mâle 20/27).

Alimentation électrique	Article référence	Euro
440V3/230V~ 50/60Hz 7400W	4.250.540.110	<u>4.805,00</u>
440V3/115V~ 50/60Hz 7400W	4.250.741.110	<u>4.960,00</u>



B5 HW

1 production café, 2 containers de 5 litres et production eau chaude. Avec raccordement eau (3/4 gaz mâle 20/27).

Alimentation électrique	Article référence	Euro
440V3/230V~ 50/60Hz 6300W	4.151.040.110	<u>5.343,00</u>



B10 HW

1 production café, 2 containers de 10 litres et production eau chaude. Avec raccordement eau (3/4 gaz mâle 20/27).

Alimentation électrique	Article référence	Euro
440V3/230V~ 50/60Hz 10000W	4.250.940.110	<u>5.834,00</u>
440V3/115V~ 50/60Hz 10000W	4.251.141.110	<u>5.996,00</u>

Containers

Containers en inox avec tube niveau. Pour combinaison avec colonne(s) de chauffe de la série B (HW).



VHG 5

Container 5 litres.

Alimentation électrique

230V~ 50/60Hz 65W

115V~ 50/60Hz 65W

Article référence

8.410.140.620

8.410.141.620

Euro

639,00

654,00



VHG 10

Container 10 litres.

Alimentation électrique

230V~ 50/60Hz 90W

115V~ 50/60Hz 90W

Article référence

8.420.140.620

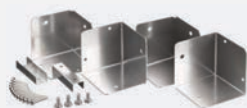
8.420.141.620

Euro

758,00

781,00

Accessoires



Jeu de fixation

Pour série B(HW). Pour fixer le socle sur la table ou le plan de travail et l'égouttoir au socle.

Article référence

7.110.613.501

Euro

60,80



Jeu de fixation pour containers

Pour container (B5-B10-B20) sur table, etc.

Kit composé de 4x fixations (sur le chariot)

Kit composé de 4 cames d'arrêt (sur le container)

Article référence

7.110.608.101

7.110.609.101

Euro

50,10

20,00

Chariots de service



Chariot de service

En inox. Avec 3 côtés fermés et 4 roues pivotantes (2 avec frein). Equipé d'un égouttoir réglable en hauteur. Peut supporter jusqu'à 80 kg maxi.

	Dimensions (ø)	Article référence	Euro
10S	615x700x850 mm	7.011.301.201	<u>1.119,00</u>
20S	615x700x985 mm	7.011.701.201	<u>1.196,00</u>



Chariot de service 30S

En inox. Pour le transport de containers (40 litres maxi). Avec 3 côtés fermés et 4 roues pivotantes (2 avec frein). Livré avec 3 ergots de centrage pour container, galerie de sécurité sur le plateau supérieur et porte-sac poubelle. Equipement : 3 lames inox, 1 tiroir et 1 tablette rabattable. Peut supporter jusqu'à 80 kg maxi.

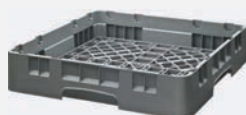
Dimensions (ø)	Article référence	Euro
1000x700x985 mm	7.012.101.201	<u>2.237,00</u>



Verrou de positionnement

Pour 10S, 20S et 30S. Permet de maintenir le chariot à sa place/colonne de chauffe.

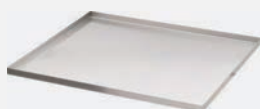
Article référence	Euro
7.110.621.101	<u>34,40</u>



Casier

Pour 10S, 20S et 30S (PVC).

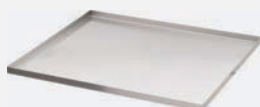
	Dimensions (lxpxh)	Article référence	Euro
Pour tasses et couverts	500x500x105 mm	7.130.920.101	<u>60,80</u>
Pour soucoupes et assiettes	500x500x105 mm	7.130.921.101	<u>74,00</u>



Lame inox

Pour chariots 10S, 20S et 30S. Peut être utilisée comme égouttoir sous les casiers à vaisselle ou comme simple plateau de rangement.

Dimensions (lxpxh)	Article référence	Euro
505x505x20 mm	7.130.926.101	<u>211,40</u>



Egouttoir chariot

Egouttoir chariot pour 10S, 20S et 30S. A placer en bas du chariot sous les casiers à vaisselle.

Dimensions (lxpxh)	Article référence	Euro
506x580x20 mm	7.130.925.101	<u>150,80</u>

Meuble sous-machine



Meuble sous-machine en panneaux de particules de bois

Avec emplacement pour bonbonne et tiroir compartimenté pour gobelets, cuillères, sucre, etc.

Dimensions (l x p x h)
500x580x920 mm

Couleur
gris anthracite

Article référence
7.231.101.101

Euro
815,00

Cruches



Cruche en verre

1,7 litres. Avec couvercle.

Marquage Bravilor Bonamat, à l'unité
Carton de 10 cruches en boîtes
Anonyme, à l'unité
Carton de 10 cruches en boîtes

Article référence

7.170.602.101

7.170.602.102

7.170.601.101

7.170.601.102

Euro

23,00

190,30

23,00

190,30



Cruche durabel

1,7 litres. Matière synthétique avec fond inox. Avec bouchon.

Article référence

7.171.701.201

Euro

35,70



Cruche inox

Avec couvercle.

Capacité

1,7 litres

2,2 litres

Article référence

7.170.901.401

7.170.902.301

Euro

33,10

46,30

Bouteilles isothermes



Airpot Furento

2,2 litres. A pompe.

Dimensions (øxh) 164x378 mm

	Couleur	Article référence	Euro
Intérieur et coque en inox		7.171.331.101	117,60
Intérieur en verre trempé, coque en inox		7.171.330.101	104,20
Intérieur en verre trempé, coque synthétique	Noir	7.171.336.101	104,20
Intérieur en verre trempé, coque synthétique	Rouge	7.171.337.101	104,20
Intérieur en verre trempé, coque synthétique	Bleu	7.171.338.101	104,20
Intérieur et coque en inox	Vert métallisé	7.171.331.110	117,60
Intérieur et coque en inox	Rouge métallisé	7.171.331.113	117,60
Intérieur et coque en inox	Noir métallisé	7.171.331.114	117,60



Egouttoir

Pour Airpot.

Article référence	Euro
7.093.511.101	17,30



Éponge pour égouttoir

Pour égouttoir d'airpot Furento.

Par boîte de 12 pièces

Article référence	Euro
7.093.516.101	13,40



Station de distribution

Pour 2 airpots avec casiers pour sucre, gobelets, etc. Livrée sans airpot.

Dimensions (lxpxh)	Article référence	Euro
615x325x155 mm	7.211.005.201	119,10



Bouteille isolante

Double paroi en inox, avec couvercle à visser et gâchette de service.

Capacité	Dimensions (øxh)	Couleur	Article référence	Euro
0,9 litres	150x125+20 mm	Noir	7.171.340.101	<u>37,80</u>
1,0 litres	145x160+20 mm	Noir	7.171.323.201	<u>39,20</u>
1,2 litres	145x180+20 mm	Noir	7.171.320.201	<u>41,90</u>
1,5 litres	145x200+20 mm	Noir	7.171.321.201	<u>44,60</u>
2,0 litres	145x235+20 mm	Noir	7.171.322.201	<u>51,30</u>



Bouteille isolante couvercle filtrant

Double paroi en inox, avec couvercle filtrant ne nécessitant pas d'être enlevé pour la préparation du café.

Capacité	Dimensions (øxh)	Couleur	Article référence	Euro
1,0 litres	145x175 mm	Noir	7.171.323.208	<u>39,20</u>
1,5 litres	145x215 mm	Noir	7.171.321.202	<u>44,60</u>
2,0 litres	145x250 mm	Noir	7.171.322.205	<u>51,30</u>



Couvercle filtrant

Couvercle filtrant pour bouteille isotherme tout inox. La bouteille peut être placée, fermée, avec ce couvercle, sous le porte filtre. De cette façon, l'arôme est mieux préservé pendant la filtration.

Article référence	Euro
7.173.012.101	<u>4,00</u>



Qline

Bouteille isolante, double paroi en inox.

Capacité	Dimensions (øxh)	Article référence	Euro
0,3 litres - Qline S	105x137 mm	7.171.333.101	<u>33,90</u>
0,6 litres - Qline M	105x187 mm	7.171.334.101	<u>36,50</u>
1,0 litres - Qline L	105x254 mm	7.171.335.101	<u>41,90</u>

Égouttoirs et réhausses



Rehausse pour machines à café à recettes multiples

Pour Aurora SG (single)

Dimensions (l x p x h)
337x544x105 mm

Article référence
7.211.011.101

Euro
379,80



Socle pour container isotherme transportable Aurora

Permettant d'obtenir une hauteur sous robinet d'environ 145 mm.

Article référence
7.211.010.101

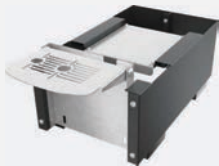
Euro
52,40



Égouttoir pour Bolero 11 et 21

Article référence
7.270.126.101

Euro
35,20



Rehausse pour Bolero 11 et 21 (3000W) pour pichets jusqu'à 2 L

Permet d'obtenir une hauteur sous tirage de 240 mm.

Dimensions (l x p x h)
190x440x135 mm

Article référence
7.270.125.101

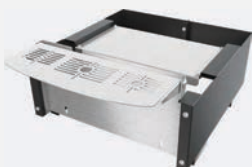
Euro
152,70



Égouttoir pour Bolero 32, 33 et 43

Article référence
7.270.216.101

Euro
64,70



Rehausse pour Bolero 32, 33 et 43

Permet d'obtenir une hauteur sous tirage de 240 mm.

Dimensions (l x p x h)
315x440x135 mm

Article référence
7.270.214.101

Euro
199,60



Égouttoir Bolero Turbo et Turbo XL

Pour Bolero Turbo (LV12)
Pour Bolero Turbo XL

Article référence
7.270.503.101
7.270.504.101

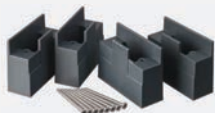
Euro
70,10
70,10



Égouttoir pour Bolero Turbo LV20

Article référence
7.270.507.101

Euro
71,90



Pieds de surélévation pour Bolero Turbo (XL)

4 Pièces. Permet de rehausser la machine de 30 mm pour obtenir une hauteur sous tirage de 275 mm.

Article référence
7.270.505.101

Euro
18,60



Égouttoir pour Bolero Turbo Self 331 et Rivero Turbo

Article référence
7.270.509.101

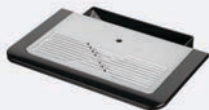
Euro
72,80



Égouttoir pour Rivero 12

Article référence
7.310.301.101

Euro
70,40



Égouttoir pour Esprecious

Esprecious 11, 12 et 22 (pour utilisation sans évacuation)
Esprecious 11, 12 et 22 (égouttoir + kit d'évacuation)
Esprecious 11L et 21L (pour utilisation avec kit d'évacuation)

Article référence
7.270.608.101
7.270.617.101
7.270.618.101

Euro
81,90
131,50
81,90



Égouttoir pour Sego

Article référence
7.270.620.101

Euro
69,40



Égouttoir de kit de rehausse pour Sego

Article référence
7.270.628.101

Euro
69,40



Égouttoir pour machines à café filtre frais

Pour tous les modèles FreshMore (XL) et FreshGround (XL).

Article référence
7.290.303.201

Euro
80,60



Égouttoir pour HWA 3

Article référence
7.093.529.101

Euro
45,30



Égouttoir pour série HWA 8 et 12

Article référence
7.093.528.101

Euro
40,50



Égouttoir pour série HWA 6, 14 et 21

Article référence
7.093.527.101

Euro
49,60



Égouttoir pour RLX

En inox.

Article référence
7.093.522.101

Euro
51,60

Systèmes de filtration d'eau



BSRS 200 System

Système de filtration et de traitement de l'eau : prévient nos matériels contre la formation de tartre et assure une qualité constante de boisson chaude, à la fois dans le goût et l'arôme. Convient à tous nos équipements à raccordement au réseau d'eau. La capacité dépend de la dureté de l'eau utilisée (env. 1.600 litres à 10°dH).

Cartouche filtre pour système BSRS 200

Article référence	Euro
7.094.900.101	<u>169,10</u>
7.094.901.101	<u>115,00</u>



BWFS 100 System

Système de filtration et de traitement de l'eau : assure une qualité constante de boisson chaude, à la fois dans le goût et l'arôme. Convient à tous nos équipements à raccordement au réseau d'eau. Capacité : env. 5.600 litres.

Cartouche filtre pour système BWFS 100

Article référence	Euro
7.094.910.101	<u>115,00</u>
7.094.911.101	<u>60,80</u>

Produits à détartrer et à nettoyer



Renegite

Produit de détartrage.

Carton de 4x15 sachets de 50 grammes

Carton de 10 flacons de 1 Kg

Article référence	Euro
7.190.101.212	<u>60,30</u>
7.190.102.201	<u>161,20</u>



Cleaner

Produit de détergent.

Carton de 4x15 sachets de 15 grammes

Carton de 10 flacons de 1 Kg

Article référence	Euro
7.191.101.212	<u>60,30</u>
7.191.102.201	<u>161,20</u>



Pastilles de nettoyage du groupe café

Pour les groupes café des machines expresso tout automatiques Exprecious, Sego et Sprso

1 pot de 100 pastilles

Boîte de 12 pots de 100 pastilles

Article référence

7.193.101.101

7.193.101.102

Euro

28,60

306,20



Pastilles de nettoyage de système lait frais

Pour l'unité FreshMilk de l'Esprecious et pour le Réfrigérateur à lait des Sego L et Sprso

1 pot de 120 pastilles

Boîte de 12 pots de 120 pastilles

Article référence

7.193.401.101

7.193.401.102

Euro

23,40

256,20



Entonnoir blanc

Pour machines des séries Solo, Bolero, FreshOne, FreshMore et FreshGround.

Article référence

7.094.001.101

Euro

5,50



Entonnoir bleu

Pour machines des séries Mondo-Matic-TH(A), RLX, B (HW) et HWA 40/70.

Article référence

7.094.002.101

Euro

5,50



Brosse

Article référence

7.110.606.101

Euro

4,00



Goupillon verre à niveau

Article référence

7.110.605.101

Euro

4,00



Goupillon pour bac produit

Article référence
7.270.102.101

Euro
6,70



Pinceau de nettoyage

Article référence
7.290.104.101

Euro
6,70

Filtres



Filtres en papier

Pour Mondo, Matic, TH(a) et série RLX.
Dimensions (ø) : 85/245 mm

Boîte de 1000 filtres
Boîte anonyme (sans marquage) de 1000 filtres
Boîte de 1000 filtres brun écologiques non blanchis
Carton de 4 boîtes de 1000 filtres
Palette de 63 boîtes de 1000 filtres

Article référence

Euro

7.150.101.101	<u>26,50</u>
7.150.101.103	<u>26,50</u>
7.151.101.103	<u>26,50</u>
7.150.101.115	<u>101,70</u>
7.150.101.101.P	<u>1.508,00</u>



Filtres en papier coniques

Pour séries B(HW) et Aurora. Dans le cas d'eau adoucie, nous vous conseillons d'utiliser le cône et filtres coniques. Boîte de 250 filtres.

B5 (HW) et Aurora
B10 (HW)
B20 (HW)
B40

Dimensions (ø)

110/360 mm
152/437 mm
203/535 mm
280/635 mm

Article référence

Euro

7.150.102.301	<u>42,40</u>
7.150.103.301	<u>54,30</u>
7.150.104.301	<u>63,50</u>
7.150.105.301	<u>138,90</u>



Filtres en papier ronds

Pour séries B(HW). Boîte de 250 filtres.

B5 (HW)
B10 (HW)
B20 (HW)
B40

Dimensions (ø)

172 mm
244 mm
330 mm
400 mm

Article référence

Euro

7.150.503.301	<u>13,50</u>
7.150.507.301	<u>18,50</u>
7.150.505.301	<u>26,60</u>
7.150.508.301	<u>47,70</u>

Microfiltre



En inox. Pour séries B(HW). Pour usage durable au lieu des filtres en papier.

	Dimensions (ø)	Article référence	Euro
B5 (HW)	172 mm	7.110.203.101	<u>105,60</u>
B10 (HW)	244 mm	7.110.303.101	<u>128,10</u>
B20 (HW)	330 mm	7.110.403.101	<u>203,60</u>
B40	400 mm	7.110.503.101	<u>320,60</u>



Rouleau de filtres

Pour les machines des séries FreshMore et FreshGround. Boîte de 4 rouleaux (1 rouleau = 2000 cycles).

Article référence	Euro
7.152.101.101	<u>78,00</u>

Accessoires complémentaires

Boîte à ingrédients



Présentoir à cafétéria. Avec 5 compartiments pour sucre, lait, biscuits, chocolats...

	Dimensions (lpxh)	Couleur	Article référence	Euro
	343x144x63 mm	Noir	7.230.103.152	<u>22,50</u>
Carton de 10 pièces	343x144x63 mm	Noir	7.230.103.102	<u>207,50</u>



Jetons pour accepteur

Sachet de 100 pièces.

Article référence	Euro
7.290.102.101	<u>104,40</u>

Les présentes conditions générales s'appliquent aux relations entre Bravilor et le Client dans le cadre de la vente de machines à café, matériels de cafétérie et accessoires (« Matériels ») commercialisés par Bravilor. Elles annulent toute clause contraire pouvant figurer sur les contrats, documents ou correspondances du Client.

CHACQUE COMMANDE PASSEE PAR LE CLIENT EST REPUTEE VALOIR ACCEPTATION DES PRESENTES CONDITIONS GENERALES.

1. COMMANDES

1.1. La première commande donne lieu à l'ouverture d'un compte, en vue de laquelle le Client doit transmettre à Bravilor ses RIB, SIRET et n° de TVA intracommunautaire.

1.2. Toute commande doit être adressée par écrit au siège de Bravilor, qui se réserve le droit de la refuser dans les quinze (15) jours suivant sa réception. Les commandes particulières feront l'objet d'un devis. Les commandes d'un montant inférieur à 50€ HT nets entraîneront l'application de 7.50€ HT de frais administratifs.

1.3. En cas d'annulation de commande par le Client, il devra régler tous les frais engagés (administratifs, commande spéciale, début de fabrication...) dans la limite de 20 % du montant HT de la commande.

2. PRIX

Les prix sont en euro HT au tarif en vigueur le jour de la commande. Toute taxe, droit ou frais dû par le Client sera ajouté au prix d'achat.

3. PAIEMENTS

3.1. Sauf convention contraire, la première commande sera payée comptant et les suivantes à 30 jours fin de mois.

3.2. Les Clients devront être assurés auprès de la société d'assurance-crédit traitant usuellement avec Bravilor, à défaut de quoi toutes les commandes seront payables comptant avant expédition du Matériel.

3.3. En cas de paiement anticipé, le Client bénéficiera d'un escompte de 1% sur le montant HT hors frais du Matériel.

3.4. En cas de retard de paiement, des pénalités égales à trois (3) fois le taux d'intérêt légal seront appliquées, ainsi qu'une indemnité forfaitaire pour frais de recouvrement de 40€ HT. Dans ce cas, Bravilor se réserve le droit d'exiger le paiement immédiat des factures non réglées et/ou de suspendre ou annuler la livraison de tout autre Matériel au Client, ainsi que d'appliquer une pénalité égale à 10% des sommes impayées, sans préjudice de tous autres dommages, intérêts et frais.

4. RÉSERVE DE PROPRIÉTÉ

Nonobstant la date de transfert des risques, BRAVILOR SE RESERVE LA PROPRIETE DES Matériels JUSQU'A LEUR COMPLET PAIEMENT. Les Matériels en possession du Client seront présumés à tout moment être ceux encore impayés. En cas de revente, le Client s'engage à première demande à céder à Bravilor tout ou partie des créances acquises sur les sous-acquéreurs à concurrence des sommes dues.

5. LIVRAISON / RISQUE

5.1. Les délais de livraison sont donnés à titre indicatif, un retard ne pouvant donner lieu à des dommages-intérêts. La commande pourra être annulée par le client en cas de retard supérieur à un (1) mois à compter d'une mise en demeure faite par LRAR.

5.2. Sauf convention contraire, la livraison est : i) en France métropolitaine : franco de port (DDP Incoterms 2010) à partir de 700€ HT nets avec transfert des risques au Client à la livraison, une participation aux frais de transport étant demandée au Client en cas de commande inférieure à 700€ HT nets; ii) hors de France métropolitaine : franco transitaire en France (FCA Incoterms 2010) avec transfert des risques au Client à la remise au transitaire.

5.3. Dès le transfert des risques, le Client devra assurer les Matériels à hauteur d'un montant ne pouvant être inférieur à celui dû à Bravilor.

5.4. Le Client s'engage à vérifier les quantités livrées et le bon état des Matériels dès réception. En cas d'avarie due au transport, le client s'engage à faire les réserves nécessaires auprès du transporteur par inscription détaillée sur le bordereau du transporteur avec confirmation par LRAR dans les soixante-douze (72) heures. Il en informera Bravilor le jour-même. Toute autre contestation devra être formulée auprès de Bravilor dans les huit (8) jours, étant précisé qu'elle ne saurait en aucun cas justifier un retard de paiement. Toute contestation ultérieure ne pourra pas être prise en compte.

6. INSTALLATION

L'installation se fait sous l'entière responsabilité de la société installatrice.

7. RETOURS

7.1. Les retours de Matériels doivent faire l'objet d'une autorisation écrite de Bravilor, le Client devant accepter expressément les conditions de reprise qui lui seront adressées et en régler les frais.

7.2. Tout Matériel réceptionné par le Client depuis plus de deux (2) mois ne pourra faire l'objet d'aucun retour.

7.3. Les avoirs qui pourraient être émis à cette occasion, devront être utilisés dans un délai d'un (1) an.

8. VENTE PAR INTERNET

8.1. Le Client pourra revendre les Matériels sur un site internet à condition d'être titulaire du site, dont le nom de domaine ne devra pas comporter tout ou partie de la dénomination Bravilor ou porter préjudice à Bravilor, aux autres distributeurs ou à ses fournisseurs.

8.2. Le Client s'engage à respecter l'image de marque des Matériels Bravilor et à les mettre en valeur.

8.3. Pour chaque Matériel, le site internet doit présenter une photo représentative, la fiche signalétique complète et l'indication du respect des normes CE. Le Client doit être en mesure de donner des informations complètes en réponse aux éventuelles questions et assurer un service après-vente et de réparation opérationnel.

8.4. Le Client doit se conformer à la législation en vigueur.

9. GARANTIE

9.1. Les Matériels sont garantis deux (2) ans, à condition d'être transportés, stockés, installés et utilisés conformément aux normes et usages.

9.2. Les pièces détachées sont garanties un (1) an, dans les mêmes conditions que les Matériels

9.3. Sont exclus de la garantie l'usure normale des pièces, les problèmes liés au calcaire, les incidents dus à un entretien défectueux, les causes extérieures au Matériel ainsi qu'une utilisation non conforme au mode d'emploi fourni avec les Matériels concernés.

9.4. Les demandes de garantie doivent être formulées auprès du SAV Bravilor avec le numéro de série du Matériel. Toute réparation devra être exclusivement réalisée avec des pièces d'origine constructeur, faute de quoi le Client sera déchu du bénéfice de la garantie. Les pièces défectueuses remplacées sous garantie sont à retourner au siège de Bravilor sous quinze (15) jours.

10. LIMITATION DE RESPONSABILITE

10.1. Bravilor décline toute responsabilité dans le cas où les Matériels n'auraient pas été convenablement choisis par le Client en fonction de leur utilisation, ou n'auraient pas été transportés, stockés, installés et utilisés conformément aux normes et usages. Toute aide ou conseil donné par ou pour le compte de Bravilor sera réputé avoir été reçu aux risques du Client.

10.2. En cas de vice ou manquant avéré, Bravilor sera uniquement tenu, à sa discrétion, de remplacer le Matériel ou rembourser les sommes payées au titre du Matériel concerné, à l'exclusion de toute autre forme de dédommagement.

10.3. Bravilor ne saurait en aucun cas être tenu responsable de tous préjudices indirects quels qu'ils soient, tels que perte de chiffre d'affaires, de bénéfices, d'image de marque, de clientèle, etc. Il est expressément convenu que toutes conséquences pécuniaires d'une réclamation formulée auprès du Client et émanant d'un tiers est constitutive d'un dommage indirect au sens du présent article.

10.4. En tout état de cause, la responsabilité de Bravilor sera expressément limitée à la valeur des Matériels facturés et réglés.

10.5. Dans l'hypothèse où Bravilor mettrait le Client en relation avec un tiers pour une prestation de service annexe à la vente (livraison, installation...), Bravilor ne serait en aucun cas responsable des éventuelles malfaçons ou problèmes résultant de ce service, le tiers engageant seul sa responsabilité pour sa prestation.

11. DONNEES PERSONNELLES

Le Client est informé que Bravilor met en oeuvre des traitements automatisés de données personnelles basés sur l'exécution du contrat de vente des Matériels, dans le but de gérer les commandes qui lui sont confiées et sa relation avec ses clients (facturation, comptabilité, etc.). Dans ce contexte, le traitement des commandes est subordonné à la communication, par le Client, des données personnelles indispensables à la finalité des traitements. Le Client dispose d'un droit à la portabilité de ses données et de droits d'accès, de rectification, de limitation et d'opposition pour motifs légitimes sous réserve des dispositions légales et réglementaires applicables. Pour exercer ces droits, le Client peut adresser un mail à privacy@bravilor.com. Également, si aucune solution amiable n'est trouvée, le Client peut introduire une réclamation auprès d'une autorité de contrôle, telle que la CNIL. L'intégralité des informations requises au titre de l'article 13 du RGPD sont présentes dans la déclaration de confidentialité de Bravilor disponible sur son site internet www.bravilor.com

12. RESPONSABILITE ELARGIE DU PRODUCTEUR (REP)

En tant que Producteur et metteur en marché d'Equipements Electriques et Electroniques (EEE) et conformément à l'article L-541-10-2 du code de l'environnement, Bravilor est soumis à la Responsabilité Elargie du Producteur (REP). En vue de pourvoir et contribuer à la gestion des déchets issue de son activité, Bravilor a choisi ECOLOGIC, éco organisme, agréé par l'Etat pour réaliser l'ensemble des opérations de collecte, de dépollution et de valorisation des déchets conformément aux exigences réglementaires. Par son adhésion à un éco organisme, Bravilor participe à l'effort collectif et aux statistiques de collecte et de traitements des déchets en France, dont l'Etat membre est responsable vis-à-vis de l'Union Européenne. Notre identifiant pour la filière assujettie à REP DEEE : FR000047_05QLGC.

13. NULLITE-TOLERANCE

Dans le cas où l'une ou plusieurs des stipulations des présentes CGV seraient tenues pour non valides ou déclarées comme telles en application d'une loi, d'un règlement, ou à la suite d'une décision devenue définitive d'une juridiction compétente, les autres stipulations conserveront toute leur force ou leur portée.

14. FORCE MAJEURE

14.1. En cas de force majeure, Bravilor ne sera pas tenu responsable d'un quelconque retard ou manquement à l'exécution de ses obligations. Sont notamment considérés comme tels, et sans que cette énumération soit limitative : la guerre, les législations, règlements et décisions étatiques ou judiciaires, les grèves, les pandémies et autres conflits sociaux, les accidents, inondations et incendies, les retards ou défaillances de transporteurs, toute restriction en matière d'exportations ou d'importations, etc.

14.2. Dès survenance de l'un de ces évènements, Bravilor en informera le Client par LRAR, cette notification suspendant son obligation de livraison pendant toute la durée d'effet dudit événement.

15. DROIT APPLICABLE ET ATTRIBUTION DE COMPETENCE

LA VENTE EST SOUMISE AU DROIT FRANÇAIS. **TOUT LITIGE RELATIF A L'APPLICATION DES PRESENTES CONDITIONS GENERALES ET / OU DECOULANT DE TOUTE VENTE CONCLUE ENTRE EUX SERONT DE LA COMPETENCE EXCLUSIVE DU TRIBUNAL DE COMMERCE DE PONTOISE.**



Bravilor France

CS 80114
179, rue de Saint-Germain
95240 Corneilles-en-Parisis
France

Administration des ventes

commande.fr@bravilor.com

Service Après-ventes

sav.fr@bravilor.com

01.34.93.99.95

info.fr@bravilor.com

www.bravilor.com

Sous réserve de modifications. 990.000.002E

2024