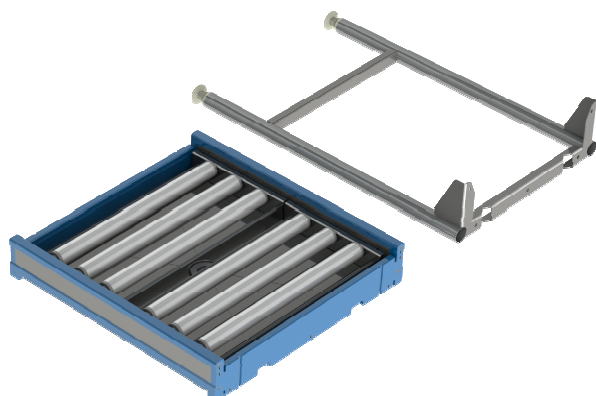
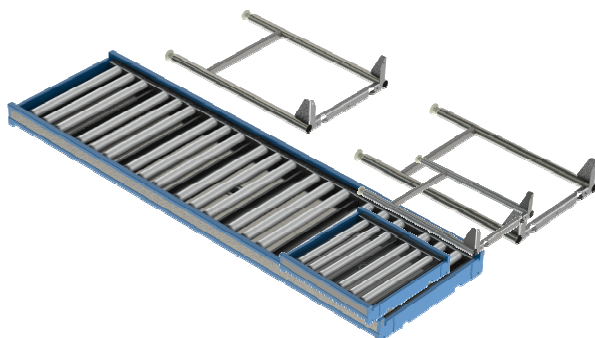


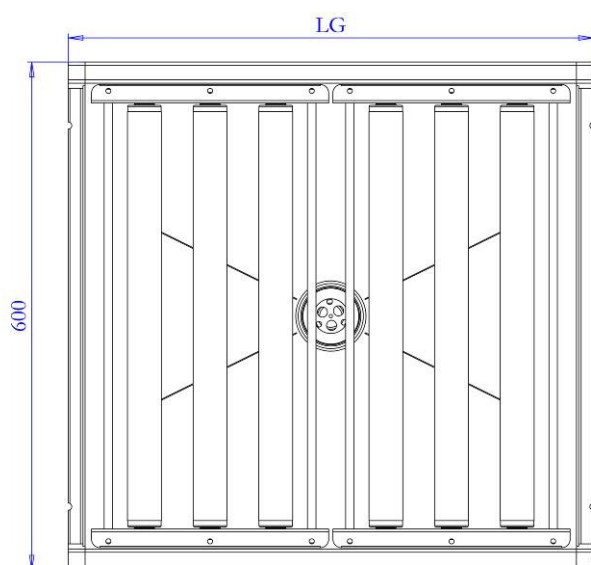
CARACTÉRISTIQUES TECHNIQUES



TLM620



TLM2020



Plateau 15/10ème inox

Largeur intérieure 550, hauteur de roulement 875mm

Piètement : en tube inox rond Ø 38 mm, monté sur vérins ABS réglables

Ecoulement au centre avec bonde 40/49

Rouleaux PVC, axes et billes inox, montés sur cadre amovible

Toutes les tables sont équipées en standard de goulottes en V permettant le passage du câble en cas de raccordement à une fin de course.

MODELES

Référence	Longueur	Nb d'arceaux	Poids	Nb Piètement
TLM620	620 mm	2	18 Kg	1
TLM900	900 mm	3	24 Kg	1
TLM1180	1180 mm	4	30 Kg	1
TLM1450	1450 mm	5	36 Kg	1
TLM1740	1740 mm	6	42 Kg	1
TLM2020	2020 mm	7	51 Kg	2