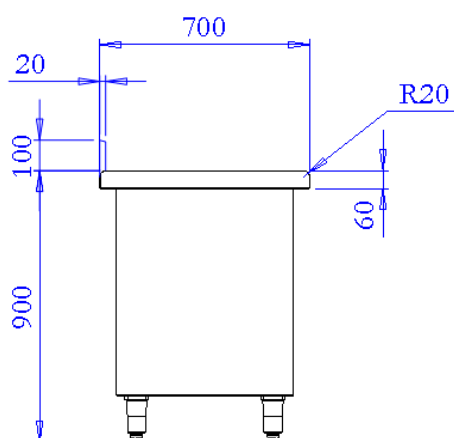
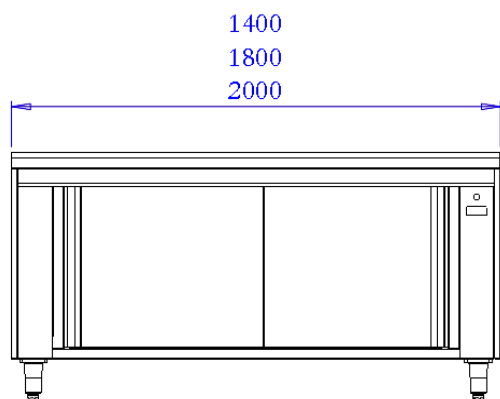




MEUBLES ÉTUVES VENTILÉS À BORDS RAYONNÉS

Modèles : MEC2 / MED2

CARACTÉRISTIQUES TECHNIQUES



Meuble inox AISI 304 garantissant une hygiène irréprochable
Tous niveaux lisses et sans obstacles pour une grande facilité de nettoyage.

Dessus inox AISI 304L, bord avant (et arrière en version « central ») rayonné 20 mm, tombés de 60 mm, coins soudés.

Plateau renforcé épaisseur 15/10^{ème}. Dosseret arrière 100x200 rayonné à la base et incliné sur le dessus (fermeture arrière en option)

Chauffage intérieur par 2 blocs ventilés. Alimentation 230 V mono, 2 kW (400 V triphasé 3 P + N en option)

Régulation électronique et affichage digital de la température

Parois doublées et calorifugées par laine de roche

Etagère intermédiaire suspendue, avec bord tombé et contre pli, dégagement périphérique de 30 mm pour circulation d'air

Socle renforcé avec pieds ronds réglables pour hauteur 850 ou 900 mm

Portes coulissantes doublées et calorifugées, suspendues sur rails inox avec guidage non apparent en partie basse (démontables sans outil : facilité de nettoyage intégral)

Sur pieds composite (pieds inox en option)

MODÈLES

Longueur x l	kW	CENTRAL	DOSSERET
1200 x 700 mm	2	MEC212	MED212
1400 x 700 mm	2	MEC214	MED214
1600 x 700 mm	2	MEC216	MED216
1800 x 700 mm	2	MEC218	MED218
2000 x 700 mm	2	MEC220	MED220

OPTIONS

- 4 pieds inox – Ajouter **X** à la fin de la référence
- Plus-value pour plateau en 20/10^{ème}, le ml: **MOPT203**
- Plus-value pour plateau chauffant (forfait): **MOPT204**
- Plus-value pour alimentation en triphasé (400 V, 3 P + N) : **MOPT205**
- Plus-value pour plateau en 20/10^{ème} avec renfort inox pour pose étagère chauffante type
- ECR2 : **MOPT206** (2 Colonnets)
- ECR4 : **MOPT207** (4 Colonnets)
- Version traversante soit 4 portes coulissantes **MOPT208**