



MEUBLE BAS BORDS DROITS

Modèles : MC1 / MD1

CARACTÉRISTIQUES TECHNIQUES



Hygiène :

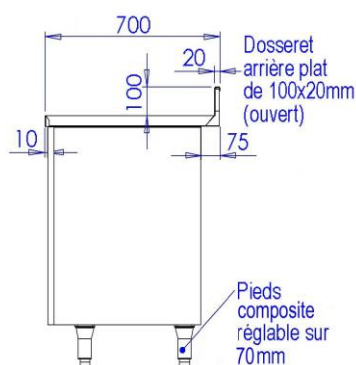
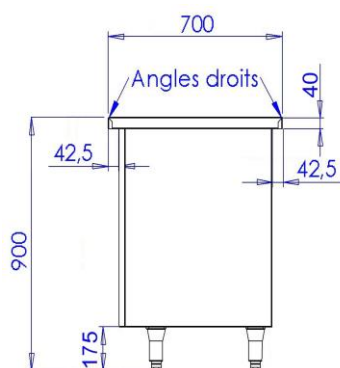
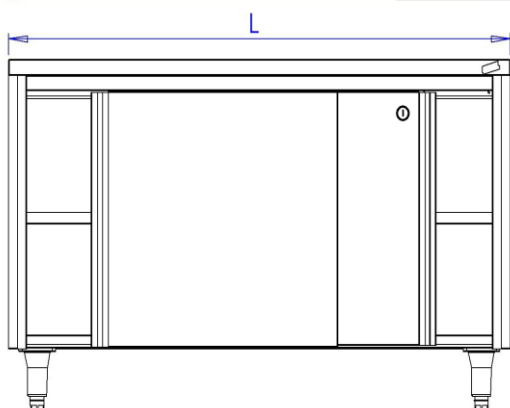
- Portes coulissantes suspendues sans rail inférieur pour nettoyer d'un coup d'éponge



MD110



MC110RP



Inox AISI 304L

Dessus à bords droits tombés de 40 mm, renforcé par un panneau collé en mélaminé hydrofuge 19 mm

2 portes coulissantes suspendues

Poignées intégrées

Serrure de série

1 étagère intérieure réglable en hauteur

Charge maximum : 50 Kg repartis par niveau

Sur pied composite Ø 40 mm, hauteur 175 mm

Livrés avec le dessus monté

MODÈLES

Longueur x l	CENTRAL	POIDS	DOSSERET	POIDS
1000 x 700 mm	MC110	54 Kg	MD110	55 Kg
1200 x 700 mm	MC112	60 Kg	MD112	61 Kg
1400 x 700 mm	MC114	66 Kg	MD114	67 Kg
1500 x 700 mm	MC115	69 Kg	MD115	70 Kg
1600 x 700 mm	MC116	72 Kg	MD116	73 Kg
1800 x 700 mm	MC118	78 Kg	MD118	79 Kg
2000 x 700 mm	MC120	84 Kg	MD120	85 Kg
2200 x 700 mm	MC122	90 Kg	MD122	91 Kg

OPTIONS

- 4 pieds inox : Ajouter **X** à la fin de la référence
- 4 roulettes polyamide Ø 125 mm dont 2 à frein – Ajouter **RP** à la fin de la référence
- 4 roulettes inox Ø 125 mm dont 2 à frein – Ajouter **RX** à la fin de la référence
- 2 roulettes chape polyamide sans frein et 2 vérins ABS – Ajouter **SMP** à la fin de la référence
- 2 roulettes chape inox sans frein et 2 vérins inox – Ajouter **SMX** à la fin de la référence
- Option sans portes – Ajouter **SP** à la fin de la référence