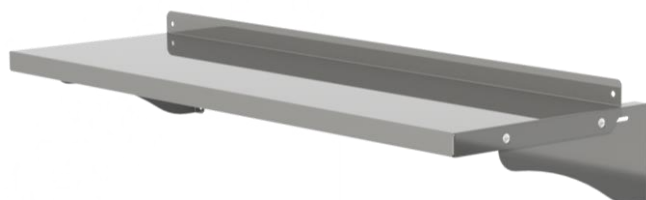




# ETAGÈRES MURALES PLEINES SUR CONSOLES

Modèles : EMD

## CARACTÉRISTIQUES TECHNIQUES



Etagère en tôle d'INOX AISI 304L épaisseur 15/10<sup>èmes</sup> à bords droits, avec dossier arrière d'une hauteur de 35 mm

Charge : environ 50 Kg répartis

Livrées avec 2 consoles indépendantes à fixer au mur avec des chevilles (3 consoles à partir de 1800 mm de longueur)

Possibilité de décaler le plateau du mur. Idéal pour le passage de tuyauterie

## MODÈLES

Largeur 300 mm :

	L x P	
<b>EMD103</b>	1000 x 300 mm	Poids : 6 Kg
<b>EMD123</b>	1200 x 300 mm	Poids : 7.2 Kg
<b>EMD143</b>	1400 x 300 mm	Poids : 8.4 Kg
<b>EMD153</b>	1500 x 300 mm	Poids : 9 Kg
<b>EMD163</b>	1600 x 300 mm	Poids : 9.6 Kg
<b>EMD183</b>	1800 x 300 mm	Poids : 10.8 Kg
<b>EMD193</b>	1900 x 300 mm	Poids : 11.4 Kg
<b>EMD203</b>	2000 x 300 mm	Poids : 12 Kg
<b>EMD243</b>	2400 x 300 mm	Poids : 16.4 Kg

Largeur 400 mm :

	L x P x H	
<b>EMD104</b>	1000 x 400 mm	Poids : 8 Kg
<b>EMD124</b>	1200 x 400 mm	Poids : 9.6 Kg
<b>EMD144</b>	1400 x 400 mm	Poids : 11.2 Kg
<b>EMD154</b>	1500 x 400 mm	Poids : 12 Kg
<b>EMD164</b>	1600 x 400 mm	Poids : 12.8 Kg
<b>EMD184</b>	1800 x 400 mm	Poids : 14.4 Kg
<b>EMD194</b>	1900 x 400 mm	Poids : 15.2 Kg
<b>EMD204</b>	2000 x 400 mm	Poids : 16 Kg
<b>EMD244</b>	2400 x 400 mm	Poids : 19.2 Kg

