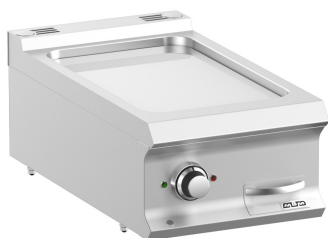


Thirotde

EMERAUDE 700 - PLAQUES GRILLADE

BTFTBE74TLC



PLAQUE LISSE CHROMÉE ÉL. TOP

SPÉCIFICATIONS TECHNIQUES:

Plaque chromée	●
Plaque rainurée	○
Plaque lisse	●
Dimensions exterieure - LxPxH (cm)	40x73x25
Puissance totale (kW)	5
IPX5	●

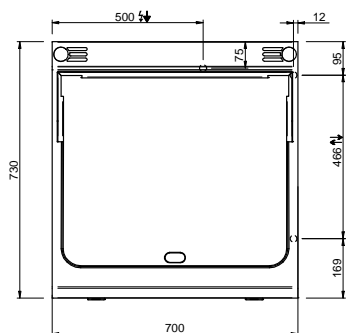
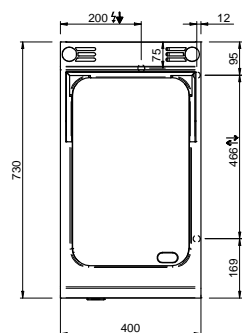
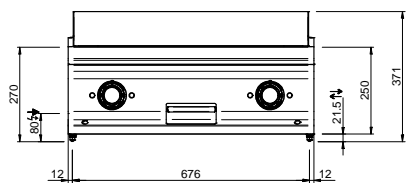
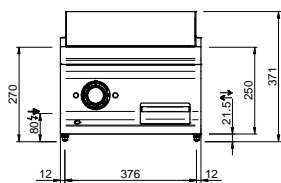
SPÉCIFICATIONS SUPPLÉMENTAIRES:

Dimensions du plan - LxPxH (cm)	33x54
Energie (N)	400V 3N 50/60Hz
Poids (kg)	43
Volume (m3)	0,2

La plaque de cuisson intégrée dans le dessus est en acier doux, avec finition chrome lisse ou dur, et a épaisseur de 15 mm. Capuchon en téflon (en option) facilement amovible, pour faciliter le nettoyage et le déchargement des graisses dans un tiroir amovible en acier inoxydable avec capacité jusqu'à 2 litres.

les cuissons différenciée (en modules de 70) sont possibles grâce aux brûleurs / éléments chauffants électriques indépendant. La finition chromée permet des cuissons successives de différents aliments sans risque de transfert odeurs et saveurs lors du passage d'une cuisson à une autre. En plus de faciliter le nettoyage, le revêtement le chrome réduit la dissipation thermique, favorisant environnement de travail plus confortable.

Thirotde



LÉGENDE					
	ENTRÉE DE GAZ (EN 10226-1) Ø M 1/2"		ARRIVÉE D'EAU Ø M 1/2"		LIAISON EQUIPOTENTIELLE
	SOURCE DE COURANT		DRAINER L'EAU VIDANGE DES HUILES		REGLAGE DES PIEDS (H 0/+50)