

Négative GN2/1 glissières côté plat Modèle 2 portes – Ext.et Int.inox



- * L'armoire frigorifique 2 portes **négative** (-18° à -21°C) a été conçue pour le stockage des denrées alimentaires pour une température ambiante de 43°C, fonctionnant au fluide R290.
- * Volume brut de **1350 litres**, elle est livrée avec 6 clayettes Inox pour armoire inox. L'armoire peut recevoir jusqu'à 24 clayettes, pas de 55 mm par porte.
- * Construction monocoque et évaporateur externe avec un accès de 100% de la cuve intérieur pour un nettoyage irréprochable des zones alimentaires.
- * Régulation par thermostat électronique à affichage digital. Dégivrage automatique et réévaporation des eaux de dégivrage par gaz chaud.
- * Alarme de température haute et basse, sonore et visuelle.
- * Intervention sur les parties techniques sans avoir à vider les aliments et porte fermée.
- * Cuve intérieure, avec angles rayonnés, en Inox 304 ou Aluminium protégé vernis alimentaire.
- * Habillage extérieur 3 faces en Inox 304. Dos, fond et plafond extérieurs en tôle galvanisée anticorrosion. Pieds Inox.
- * Porte avec serrure, maintien en position ouverte et rappel. Possibilité d'inverser le sens d'ouverture sur site. La porte est munie d'un joint magnétique démontable.
- * La version sans groupe est fourni avec un détendeur pour fluide R452A et réévaporation des eaux de dégivrage électrique avec résistance autorégulée.

OPTIONS et ACCESSOIRES

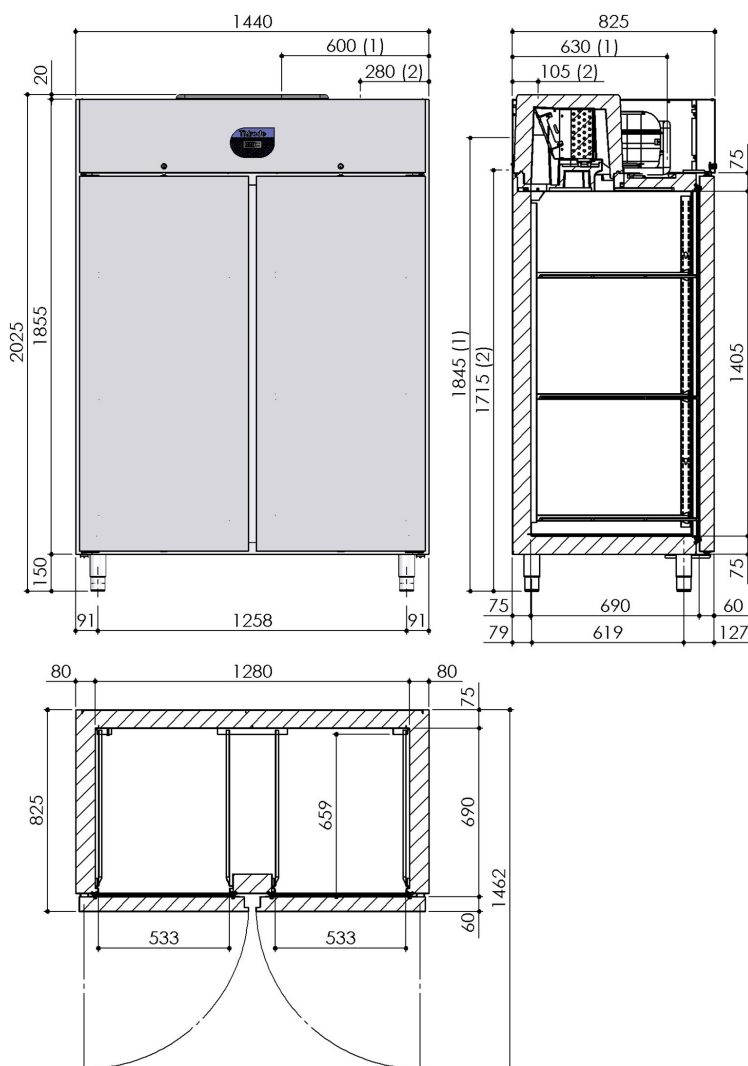
- | | |
|--------------------------------------|-----------------------------------|
| - Unité de refroidissement | - 2 P. de V. de IX/IX |
| - CO2 | - Glissière INOX GN2/1 AV/B. c. à |
| - R448-449A | - J. de la Glissière GN2/1 INOX |
| - Unité de refroidissement | - 1 Unité de refroidissement |
| - E. de la Glissière S. de la USB | |
| - C. de la Glissière INOX 2.4. de la | |

Armoire réfrigérée

Modèle 2 portes GN2/1 – Négative

Caractéristiques Techniques

Dimensions (mm)		Hauteur mini	Largeur	Profond
Extérieures		1975	1440	825
Intérieures		1405	1253	690
Poids (Kg)				
Brut			190	
Electricité				
Tension			230V ~	
Fréquence			50 Hz	
Protection			aM 6A	
Puissance maxi			750 W	
Frigorifique				
Puis.frigo. (W)			907 à -30/+45°C	
Type compresseur			Hermétique	
Type évaporateur			Ventilé	
Réfrigérant			R290	
Niveau Sonore			51 dbA	
Dégagement calorifique			18520 W/24h	
Débit d'air condenseur			570m3/h	
Charge réfrigérant			(voir plaque signalétique)	
Détente			Capillaire SG : détendeur R452A	
Condensation			Air	
Capacités				
Volume brut (L)			1350	
Clayettes			6 (GN2/1)	
Nbre niveaux maxi			48	
Températures				
Ambiance maxi			+43°C	
Classe climatique			5 (40°C / 40% HR)	
Plage température			-18/-21°C	
Classe énergétique			F	
Construction				
Type			Monocoque	
Habillage Ext			3 faces Inox304	
Habillage Int			Inox 304 / Alu	
Isolation			Polyuréthane ép.80/75 mm	
Normes				
			Sécurité : NF EN 60335-1/2-89 Européen : EN 16825	



Pour une humidité absolue ambiante supérieure à 15g / Kg d'air sec : NOUS CONSULTER

Document non contractuel - THIRODE se réserve le droit d'améliorer et de modifier ses produits sans préavis

Thirode

Rue des Frères Lumière - Z.I. Mitry Compans - 77292 MITRY MORY cedex
Tél.01 64 67 61 00 - Fax.01.64.67.61.01