

Négative GN2/1 glissières embouties Modèle 2 portes – Ext.et Int.inox



Codes Appareils :

Ext. et Int. Inox : 911827(avec groupe) & 911827S (sans groupe)

- * L'armoire frigorifique 2 portes **négative** (-18° à -21°C) a été conçue pour le stockage des denrées alimentaires pour une température ambiante de 43°C, fonctionnant au fluide R290.
- * Volume brut de **1350 litres**, elle est livrée avec 6 clayettes Inox pour armoire inox et rilsanisées. L'armoire peut recevoir jusqu'à 24 clayettes, pas de 55 mm par porte.
- * Construction monocoque et évaporateur externe avec un accès de 100% de la cuve intérieure pour un nettoyage irréprochable des zones alimentaires.
- * Régulation par thermostat électronique à affichage digital. Dégivrage automatique et réévaporation des eaux de dégivrage par gaz chaud.
- * Alarme de température haute et basse, sonore et visuelle.
- * Intervention sur les parties techniques sans avoir à vider les aliments et porte fermée.
- * Cuve intérieure, avec angles rayonnés, en Inox 304 ou Aluminium protégé vernis alimentaire.
- * Habillage extérieur 3 faces en Inox 304. Dos, fond et plafond extérieurs en tôle galvanisée anticorrosion. Pieds Inox.
- * Porte avec serrure, maintien en position ouverte et rappel. Possibilité d'inverser le sens d'ouverture sur site. La porte est munie d'un joint magnétique démontable.
- * La version sans groupe est fourni avec un détendeur pour fluide R452A et réévaporation des eaux de dégivrage électrique avec résistance autorégulée.


OPTIONS et ACCESSOIRES

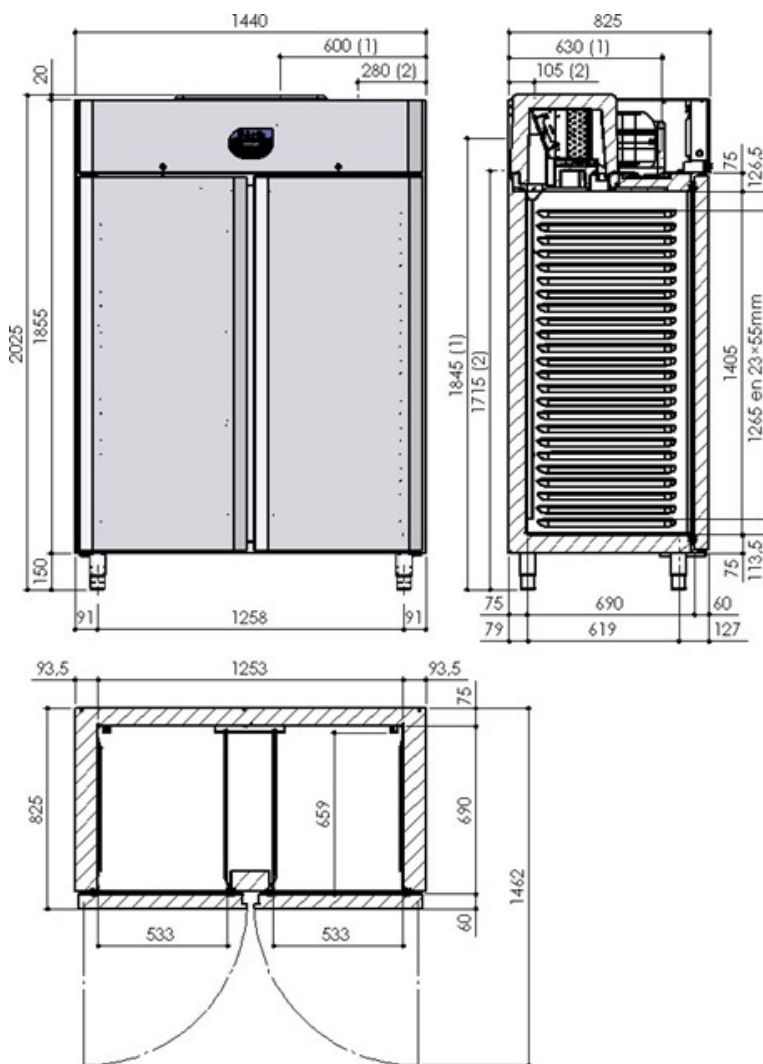
- | | |
|--------------------------------|-----------------------------------|
| - Unité de refroidissement | - 2 P. de V. de IX/IX |
| - CO2 | - Glissière INOX GN2/1 AV/B. c. à |
| - R448-449A | - J. à 2 Gliss. GN2/1 INOX |
| - Unité de refroidissement | - 1 Unité de refroidissement |
| - E. à 2 Gliss. S. à USB | |
| - C. à 2 Gliss. INOX 24 Gliss. | |

Armoire réfrigérée

Modèle 2 portes GN2/1 – Négative

Caractéristiques Techniques

Dimensions (mm)		Hauteur mini	Largeur	Profond
Extérieures		1975	1440	825
Intérieures		1405	1253	690
Poids (Kg)				
Brut		190		
Electricité				
Tension		230V ~		
Fréquence		50 Hz		
Protection		aM 6A		
Puissance maxi		750 W		
Frigorifique				
Puis.frigo. (W)		907 à -30/+45°C		
Type compresseur		Hermétique		
Type évaporateur		Ventilé		
Réfrigérant		R290		
Niveau Sonore		51 dbA		
Dégagement calorifique		18520 W/24h		
Débit d'air condenseur		570m3/h		
Charge réfrigérant		(voir plaque signalétique)		
Détente		Capillaire SG : détendeur R452A		
Condensation		Air		
Capacités				
Volume brut (L)		1350		
Clayettes		6 (GN2/1)		
Nbre niveaux maxi		48		
Températures				
Ambiance maxi		+43°C		
Classe climatique		5 (40°C / 40% HR)		
Plage température		-18/-21°C		
Classe énergétique		F		
Construction				
Type		Monocoque		
Habillage Ext		3 faces Inox304		
Habillage Int		Inox 304 / Alu		
Isolation		Polyuréthane ép.80/75 mm		
Normes				
		Sécurité : NF EN 60335-1/2-89		
		Européen : EN 16825		



Pour une humidité absolue ambiante supérieure à 15g / Kg d'air sec : NOUS CONSULTER

Document non contractuel - THIRODE se réserve le droit d'améliorer et de modifier ses produits sans préavis

Thirode

Rue des Frères Lumière - Z.I. Mitry Compans - 77292 MITRY MORY cedex
Tél.01 64 67 61 00 - Fax.01.64.67.61.01