

## *Positive GN2/1 glissières embouties* *Modèle 2 portes – Ext.et Int.inox*



Codes Appareils :

Ext. et Int. Inox : 911825 (avec groupe) & 911825S (sans groupe)

- \* L'armoire frigorifique 2 portes **positive** (0° à +5°C) a été conçue pour le stockage des denrées alimentaires pour une température ambiante de 43°C, fonctionnant au fluide R290.
- \* Volume brut de **1350 litres**, elle est livrée avec 8 clayettes Inox GN2/1 (530x650). L'armoire peut recevoir jusqu'à 24 clayettes, pas de 55 mm.
- \* Construction monocoque et évaporateur externe avec un accès de 100% de la cuve intérieure pour un nettoyage irréprochable des zones alimentaires.
- \* Régulation par thermostat électronique à affichage digital. Dégivrage automatique et réévaporation des eaux de dégivrage par gaz chaud.
- \* Alarme de température haute et basse, sonore et visuelle.
- \* Intervention sur les parties techniques sans avoir à vider les aliments et porte fermée.
- \* Cuve intérieure, avec angles rayonnés, en Inox 304 alimentaire.
- \* Habillage extérieur 3 faces en Inox 304. Dos, fond et plafond extérieurs en tôle galvanisée anticorrosion. Pieds Inox.
- \* Porte avec serrure, maintien en position ouverte et rappel. Possibilité d'inverser le sens d'ouverture sur site. La porte est munie d'un joint magnétique démontable.
- \* La version sans groupe est fournie avec un détendeur pour fluide R134a et réévaporation des eaux de dégivrage électrique avec résistance autorégulée.

### OPTIONS et ACCESSOIRES

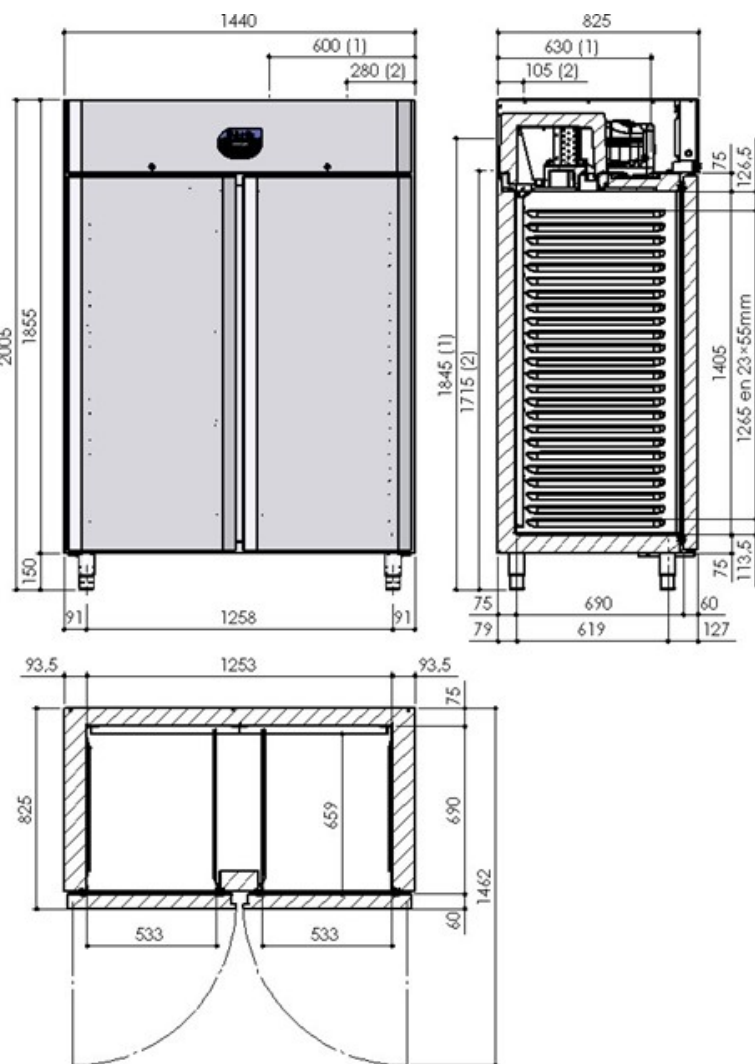
- |                                |                               |
|--------------------------------|-------------------------------|
| - Porte Vitrée IX/IX           | - 2 Portes Vitrées IX/IX      |
| - CO2                          | - Grille INOX GN2/1 AV/Butée  |
| - R448-449A                    | - Jeu de 2 Gliss GN2/1 INOX   |
| - Porte Inversée               | - 4 Roulettes Chape INOX Ø100 |
| - Enregistr Electro Sortie USB |                               |
| - Capot Arrière INOX 2 portes  |                               |

# Armoire réfrigérée

## Modèle 2 portes GN2/1 – Positive

### Caractéristiques Techniques

Dimensions (mm)	Hauteur mini	Largeur	Profond
Extérieures	1955	1440	825*
Intérieures	1405	1253	690
Poids (Kg)			
Brut		190	
Electricité			
Tension		230V ~	
Fréquence		50 Hz	
Protection		aM 4A	
Puissance maxi		500 W	
Frigorifique			
Puis.frigo. (W)		965 à -10/+45°C	
Type compresseur		Hermétique	
Type évaporateur		Ventilé	
Réfrigérant		R290	
Niveau Sonore		48 dbA	
Dégagement calorifique		6800 W/24h	
Débit d'air condenseur		450m3/h	
Charge réfrigérant		(voir plaque signalétique)	
Détente		Capillaire SG : détendeur R134a	
Condensation		Air	
Capacités			
Volume brut (L)		1350	
Clayettes		8 (GN2/1)	
Nbre niveaux maxi		48	
Températures			
Ambiance maxi		+43°C	
Classe climatique		5 (40°C / 40% HR)	
Plage température		0/+5°C	
Classe énergétique		D	
Construction			
Type		Monocoque	
Habillage Ext		3 faces Inox304	
Habillage Int		Inox 304	
Isolation		Polyuréthane ép.93.5/75 mm	
Normes			
		Sécurité : NF EN60335-1/2-89 Européen : EN 16825	



Pour une humidité absolue ambiante supérieure à 15g / Kg d'air sec : NOUS CONSULTER

Document non contractuel - THIRODE se réserve le droit d'améliorer et de modifier ses produits sans préavis

**Thirote**

Rue des Frères Lumière - Z.I. Mitry Compans - 77292 MITRY MORY cedex  
Tél.01 64 67 61 00 - Fax.01.64.67.61.01