

Négative GN2/1 glissières côté plat

Modèle 1 porte – Ext.et Int.inox



Codes Appareils :

Ext. et Int. Inox : 911824 (avec groupe) & 911824S (sans groupe)

- * L'armoire frigorifique 1 porte **négative** (-18° à -21°C) a été conçue pour le stockage des denrées alimentaires pour une température ambiante de 43°C, fonctionnant au fluide R290.
- * Volume brut de **600 litres**, elle est livrée avec 4 clayettes Inox GN2/1 (530x650). L'armoire peut recevoir jusqu'à 24 clayettes, pas de 55 mm.
- * Construction monocoque et évaporateur externe avec un accès de 100% de la cuve intérieur pour un nettoyage irréprochable des zones alimentaires.
- * Régulation par thermostat électronique à affichage digital. Dégivrage automatique et réévaporation des eaux de dégivrage par gaz chaud.
- * Alarme de température haute et basse, sonore et visuelle.
- * Intervention sur les parties techniques sans avoir à vider les aliments et porte fermée.
- * Cuve intérieure, avec angles rayonnés, en Inox 304 alimentaire.
- * Habillage extérieur 3 faces en Inox 304. Dos, fond et plafond extérieurs en tôle galvanisée anticorrosion. Pieds Inox.
- * Porte avec serrure, maintien en position ouverte et rappel. Possibilité d'inverser le sens d'ouverture sur site. La porte est munie d'un joint magnétique démontable.
- * La version sans groupe est fourni avec un détendeur pour fluide R452A et réévaporation des eaux de dégivrage électrique avec résistance autorégulée.


OPTIONS et ACCESSOIRES

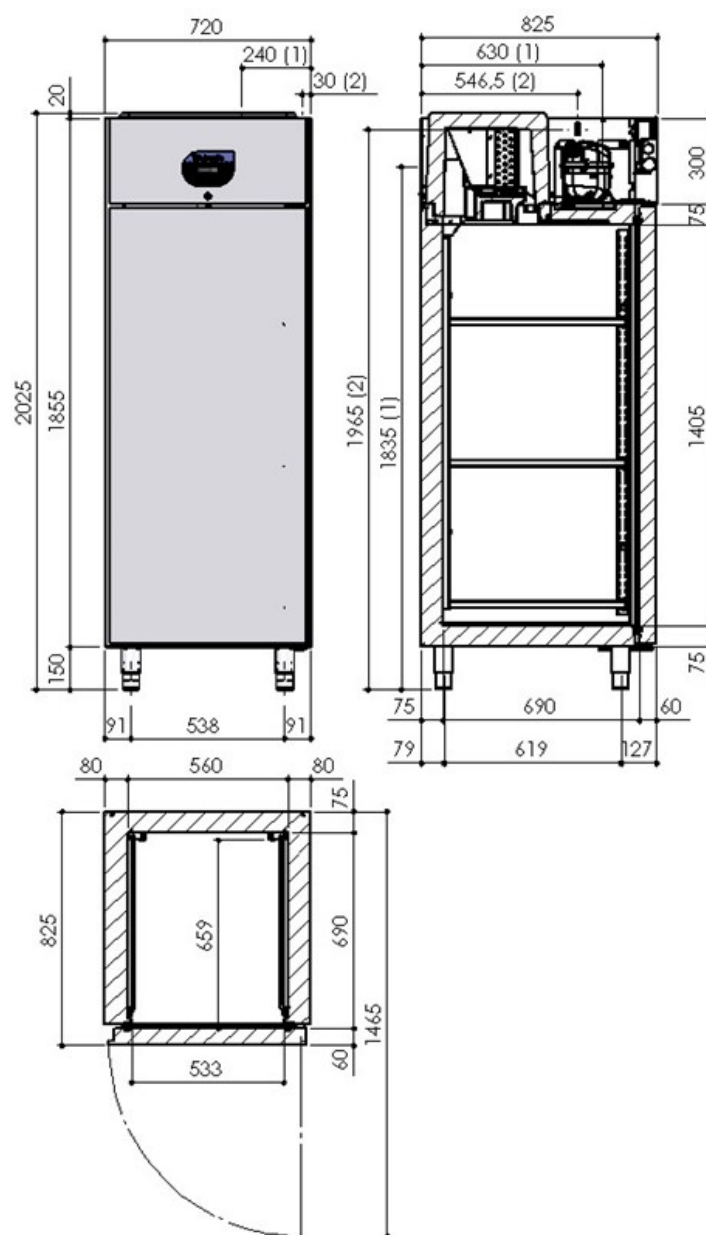
- | | |
|--------------------------------|-------------------------------|
| - Porte Vitrée IX/IX | - 2 Portes Vitrées IX/IX |
| - CO2 | - Grille INOX GN2/1 AV/Butée |
| - R448-449A | - Jeu de 2 Gliss GN2/1 INOX |
| - Porte Inversée | - 4 Roulettes Chape INOX Ø100 |
| - Enregistr Electro Sortie USB | |
| - Capot Arrière INOX 1 porte | |

Armoire réfrigérée

Modèle 1 porte GN2/1 – Négative

Caractéristiques Techniques

Dimensions (mm)	Hauteur mini	Largeur	Profond
Extérieures	1975	720	825
Intérieures	1405	560	690
Poids (Kg)			
Brut	130		
Electricité			
Tension	230V ~		
Fréquence	50 Hz		
Protection	aM 4A		
Puissance maxi	500 W		
Frigorifique			
Puis.frigo. (W)	522 à -30/+45°C		
Type compresseur	Hermétique		
Type évaporateur	Ventilé		
Réfrigérant	R290		
Niveau Sonore	50 dbA		
Dégagement calorifique	13350 W/24h		
Débit d'air condenseur	330m3/h		
Charge réfrigérant	(voir plaque signalétique)		
Détente	Capillaire SG : détendeur R452A		
Condensation	Air		
Capacités			
Volume brut (L)	600		
Clayettes	3 (GN2/1)		
Nbre niveaux maxi	24		
Températures			
Ambiance maxi	+43°C		
Classe climatique	5 (40°C / 40% HR)		
Plage température	-18/-21°C		
Classe énergétique	C		
Construction			
Type	Monocoque		
Habillage Ext	3 faces Inox304		
Habillage Int	Inox 304 ou alu.		
Isolation	Polyuréthane ép.80/75 mm		
Normes			
	Sécurité : NF EN 60335-1/2-89		
	Européen : EN 16825		



Pour une humidité absolue ambiante supérieure à 15g / Kg d'air sec : NOUS CONSULTER

Document non contractuel - THIRODE se réserve le droit d'améliorer et de modifier ses produits sans préavis

Thirode

Rue des Frères Lumière - Z.I. Mitry Compans - 77292 MITRY MORY cedex
Tél.01 64 67 61 00 - Fax.01.64.67.61.01