

Négative GN2/1 glissières embouties

Modèle 1 porte – Ext.et Int.inox



Codes Appareils :

Ext. et Int. Inox : 911823 (avec groupe) & 911823S (sans groupe)

- * L'armoire frigorifique 1 porte **négative** (-18° à -21°C) a été conçue pour le stockage des denrées alimentaires pour une température ambiante de 43°C, fonctionnant au fluide R290.
- * Volume brut de **600 litres**, elle est livrée avec 4 clayettes Inox GN2/1 (530x650). L'armoire peut recevoir jusqu'à 24 clayettes, pas de 55 mm.
- * Construction monocoque et évaporateur externe avec un accès de 100% de la cuve intérieur pour un nettoyage irréprochable des zones alimentaires.
- * Régulation par thermostat électronique à affichage digital. Dégivrage automatique et réévaporation des eaux de dégivrage par gaz chaud.
- * Alarme de température haute et basse, sonore et visuelle.
- * Intervention sur les parties techniques sans avoir à vider les aliments et porte fermée.
- * Cuve intérieure, avec angles rayonnés, en Inox 304 alimentaire.
- * Habillage extérieur 3 faces en Inox 304. Dos, fond et plafond extérieurs en tôle galvanisée anticorrosion. Pieds Inox.
- * Porte avec serrure, maintien en position ouverte et rappel. Possibilité d'inverser le sens d'ouverture sur site. La porte est munie d'un joint magnétique démontable.
- * La version sans groupe est fourni avec un détendeur pour fluide R452A et réévaporation des eaux de dégivrage électrique avec résistance autorégulée.

OPTIONS et ACCESSOIRES

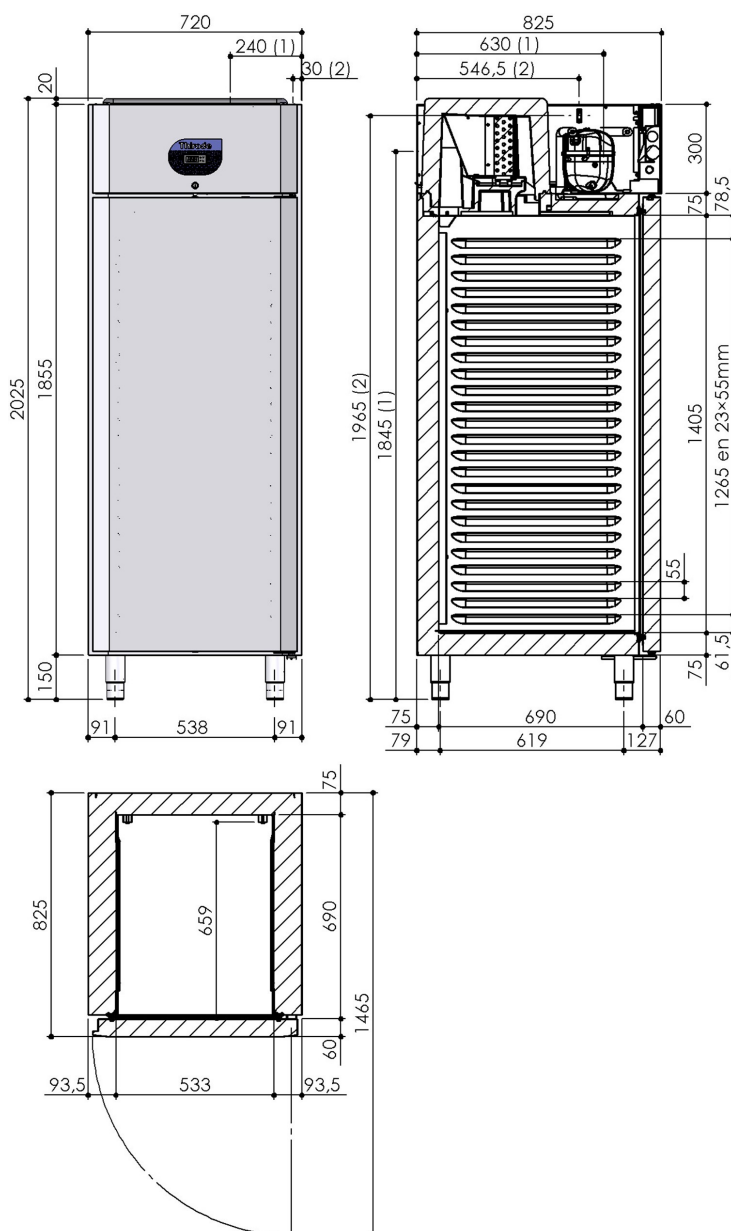
- | | |
|--------------------------------|-------------------------------|
| - Porte Vitrée IX/IX | - 2 Portes Vitrées IX/IX |
| - CO2 | - Grille INOX GN2/1 AV/Butée |
| - R448-449A | - Jeu de 2 Gliss GN2/1 INOX |
| - Porte Inversée | - 4 Roulettes Chape INOX Ø100 |
| - Enregistr Electro Sortie USB | |
| - Capot Arrière INOX 1 porte | |

Armoire réfrigérée

Modèle 1 porte GN2/1 – Négative

Caractéristiques Techniques

Dimensions (mm)		Hauteur mini	Largeur	Profond
Extérieures		1975	720	825
Intérieures		1405	560	690
Poids (Kg)				
Brut			130	
Electricité				
Tension			230V ~	
Fréquence			50 Hz	
Protection			aM 4A	
Puissance maxi			500 W	
Frigorifique				
Puis.frigo. (W)			522 à -30/+45°C	
Type compresseur			Hermétique	
Type évaporateur			Ventilé	
Réfrigérant			R290	
Niveau Sonore			50 dbA	
Dégagement calorifique			13350 W/24h	
Débit d'air condenseur			330m3/h	
Charge réfrigérant			(voir plaque signalétique)	
Détente			Capillaire SG : détendeur R452A	
Condensation			Air	
Capacités				
Volume brut (L)			600	
Clayettes			3 (GN2/1)	
Nbre niveaux maxi			24	
Températures				
Ambiance maxi			+43°C	
Classe climatique			5 (40°C / 40% HR)	
Plage température			-18/-21°C	
Classe énergétique			E	
Construction				
Type			Monocoque	
Habillage Ext			3 faces Inox304	
Habillage Int			Inox 304 ou alu.	
Isolation			Polyuréthane ép.80/75 mm	
Normes				
			Sécurité : NF EN 60335-1/2-89 Européen : EN 16825	



Pour une humidité absolue ambiante supérieure à 15g / Kg d'air sec : NOUS CONSULTER

Document non contractuel - THIRODE se réserve le droit d'améliorer et de modifier ses produits sans préavis

Thirode

Rue des Frères Lumière - Z.I. Mitry Compans - 77292 MITRY MORY cedex
Tél.01 64 67 61 00 - Fax.01.64.67.61.01