

Positive GN2/1 glissières côté plat *Modèle 1 porte – Ext.et Int.inox*



Codes Appareils :

Ext. et Int. Inox : 911822(avec groupe) & 911822S (sans groupe)

- * L'armoire frigorifique 1 porte **positive** (0° à +5°C) a été conçue pour le stockage des denrées alimentaires pour une température ambiante de 43°C, fonctionnant au fluide R290.
- * Volume brut de **600 litres**, elle est livrée avec 3 clayettes Inox pour armoire inox. L'armoire peut recevoir jusqu'à 24 clayettes, pas de 55 mm.
- * Construction monocoque et évaporateur externe avec un accès de 100% de la cuve intérieure pour un nettoyage irréprochable des zones alimentaires.
- * Régulation par thermostat électronique à affichage digital. Dégivrage automatique et réévaporation des eaux de dégivrage par gaz chaud.
- * Alarme de température haute et basse, sonore et visuelle.
- * Intervention sur les parties techniques sans avoir à vider les aliments et porte fermée.
- * Cuve intérieure, avec angles rayonnés, en Inox 304 ou Aluminium protégé vernis alimentaire.
- * Habillage extérieur 3 faces en Inox 304. Dos, fond et plafond extérieurs en tôle galvanisée anticorrosion. Pieds Inox.
- * Porte avec serrure, maintien en position ouverte et rappel. Possibilité d'inverser le sens d'ouverture sur site. La porte est munie d'un joint magnétique démontable.
- * La version sans groupe est fournie avec un détendeur pour fluide R134a et réévaporation des eaux de dégivrage électrique avec résistance autorégulée.


OPTIONS et ACCESSOIRES

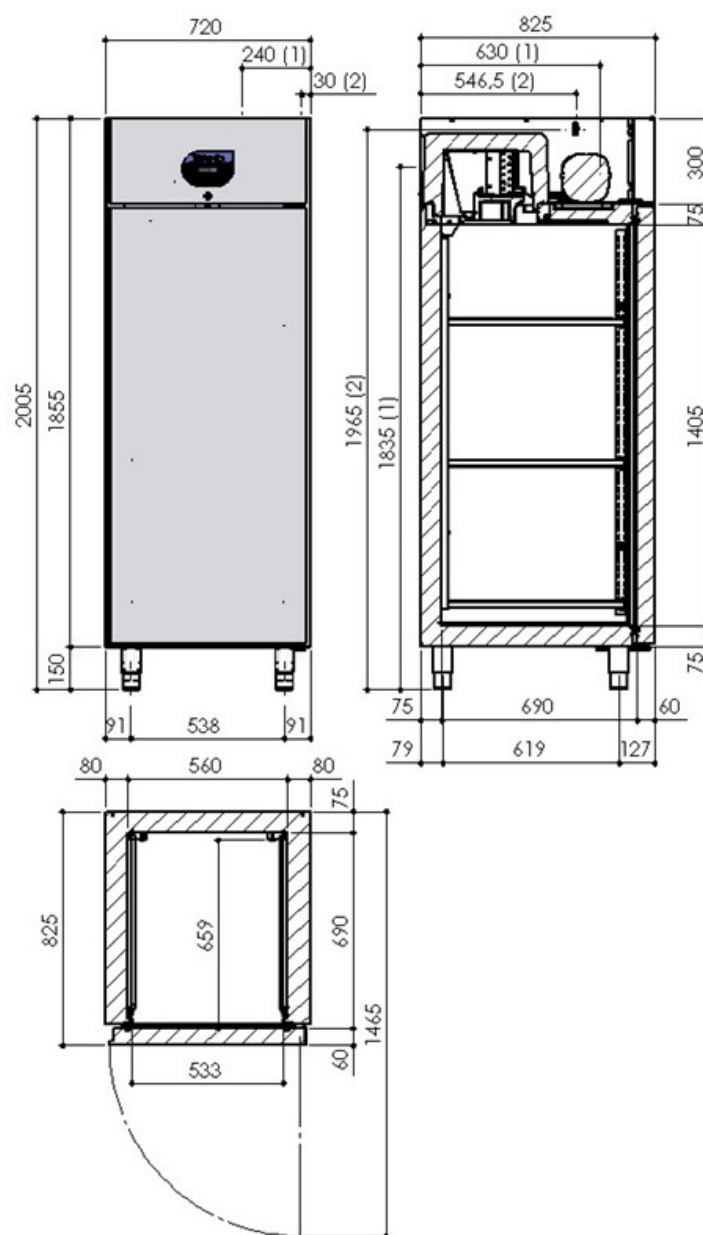
- | | |
|--------------------------------|-------------------------------|
| - Porte Vitrée IX/IX | - 2 Portes Vitrées IX/IX |
| - CO2 | - Grille INOX GN2/1 AV/Butée |
| - R448-449A | - Jeu de 2 Gliss GN2/1 INOX |
| - Porte Inversée | - 4 Roulettes Chape INOX Ø100 |
| - Enregistr Electro Sortie USB | |
| - Capot Arrière INOX 1 porte | |

Armoire réfrigérée

Modèle 1 porte GN2/1 – Positive

Caractéristiques Techniques

Dimensions (mm)		Hauteur mini	Largeur	Profond
Extérieures		1955	720	825*
Intérieures		1405	560	690
Poids (Kg)				
Brut		130		
Electricité				
Tension		230V ~		
Fréquence		50 Hz		
Protection		aM 2A		
Puissance maxi		250 W		
Frigorifique				
Puis.frigo. (W)		343 à -10/+45°C		
Type compresseur		Hermétique		
Type évaporateur		Ventilé		
Réfrigérant		R290		
Niveau Sonore		45 dbA		
Dégagement calorifique		4320 W/24h		
Débit d'air condenseur		330m3/h		
Charge réfrigérant		(voir plaque signalétique)		
Détente		Capillaire SG : détendeur R134a		
Condensation		Air		
Capacités				
Volume brut		600 L		
Clayettes		3 (GN2/1)		
Nbre niveaux maxi		24		
Températures				
Ambiance maxi		+43°C		
Classe climatique		5 (40°C / 40% HR)		
Plage température		0/+5°C		
Classe énergétique		B		
Construction				
Type		Monocoque		
Habillage Ext		3 faces Inox304		
Habillage Int		Inox 304 ou alu.		
Isolation		Polyuréthane ép.80/75 mm		
Normes				
		Sécurité : NF EN 60335-1/2-89		
		Européen : EN 16825		



Pour une humidité absolue ambiante supérieure à 15g / Kg d'air sec : NOUS CONSULTER

Document non contractuel - THIRODE se réserve le droit d'améliorer et de modifier ses produits sans préavis

Thirode

Rue des Frères Lumière - Z.I. Mitry Compans - 77292 MITRY MORY cedex
Tél.01 64 67 61 00 - Fax.01.64.67.61.01