

Positive GN2/1 glissières embouties

Modèle 1 porte – Ext.et Int.inox



Codes Appareils :

Ext. et Int. Inox : 911821 (avec groupe) & 911821S (sans groupe)

- * L'armoire frigorifique 1 porte **positive** (0° à +5°C) a été conçue pour le stockage des denrées alimentaires pour une température ambiante de 43°C, fonctionnant au fluide R290.
- * Volume brut de **600 litres**, elle est livrée avec 4 clayettes Inox GN2/1 (530x650). L'armoire peut recevoir jusqu'à 24 clayettes, pas de 55 mm.
- * Construction monocoque et évaporateur externe avec un accès de 100% de la cuve intérieure pour un nettoyage irréprochable des zones alimentaires.
- * Régulation par thermostat électronique à affichage digital. Dégivrage automatique et réévaporation des eaux de dégivrage par gaz chaud.
- * Alarme de température haute et basse, sonore et visuelle.
- * Intervention sur les parties techniques sans avoir à vider les aliments et porte fermée.
- * Cuve intérieure, avec angles rayonnés, en Inox 304 alimentaire.
- * Habillage extérieur 3 faces en Inox 304. Dos, fond et plafond extérieurs en tôle galvanisée anticorrosion. Pieds Inox.
- * Porte avec serrure, maintien en position ouverte et rappel. Possibilité d'inverser le sens d'ouverture sur site. La porte est munie d'un joint magnétique démontable.
- * La version sans groupe est fournie avec un détendeur pour fluide R134a et réévaporation des eaux de dégivrage électrique avec résistance autorégulée.

OPTIONS et ACCESSOIRES

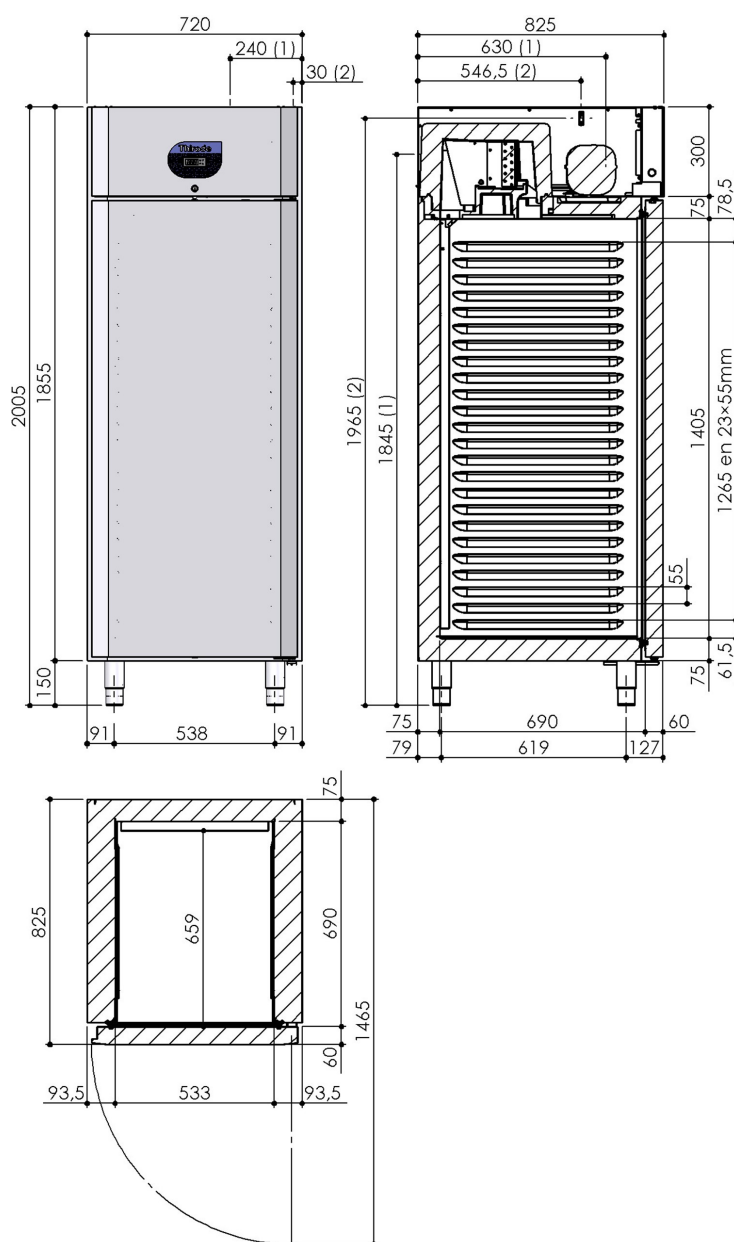
- | | |
|--------------------------------|-------------------------------|
| - Porte Vitrée IX/IX | - 2 Portes Vitrées IX/IX |
| - CO2 | - Grille INOX GN2/1 AV/Butée |
| - R448-449A | - Jeu de 2 Gliss GN2/1 INOX |
| - Porte Inversée | - 4 Roulettes Chape INOX Ø100 |
| - Enregistr Electro Sortie USB | |
| - Capot Arrière INOX 1 porte | |

Armoire réfrigérée

Modèle 1 porte GN2/1 – Positive

Caractéristiques Techniques

Dimensions (mm)	Hauteur mini	Largeur	Profond
Extérieures	1955	720	825*
Intérieures	1405	560	690
Poids (Kg)			
Brut		130	
Electricité			
Tension		230V ~	
Fréquence		50 Hz	
Protection		aM 2A	
Puissance maxi		250 W	
Frigorifique			
Puis.frigo. (W)		343 à -10/+45°C	
Type compresseur		Hermétique	
Type évaporateur		Ventilé	
Réfrigérant		R290	
Niveau Sonore		45 dbA	
Dégagement calorifique		4320 W/24h	
Débit d'air condenseur		330m3/h	
Charge réfrigérant		(voir plaque signalétique)	
Détente		Capillaire SG : détendeur R134a	
Condensation		Air	
Capacités			
Volume brut		600 L	
Clayettes		3 (GN2/1)	
Nbre niveaux maxi		24	
Températures			
Ambiance maxi		+43°C	
Classe climatique		5 (40°C / 40% HR)	
Plage température		0/+5°C	
Classe énergétique		B	
Construction			
Type		Monocoque	
Habillage Ext		3 faces Inox304	
Habillage Int		Inox 304 ou alu.	
Isolation		Polyuréthane ép.80/75 mm	
Normes			
		Sécurité : NF EN 60335-1/2-89 Européen : EN 16825	



Pour une humidité absolue ambiante supérieure à 15g / Kg d'air sec : NOUS CONSULTER

Document non contractuel - THIRODE se réserve le droit d'améliorer et de modifier ses produits sans préavis

Thirode

Rue des Frères Lumière - Z.I. Mitry Compans - 77292 MITRY MORY cedex
Tél.01 64 67 61 00 - Fax.01.64.67.61.01