

## CELLULE A CHARIOT

### IXPOD 80 Large SG

### Refroidissement rapide

*Modèle 1 Chariot Four 20 niveaux GN 1/1*



Cellule avec mannequin  
évaporateur à droite



Cellule avec mannequin  
évaporateur à gauche

Codes appareils : 612018 (mannequin évaporateur à droite)  
612019 (mannequin évaporateur à gauche)

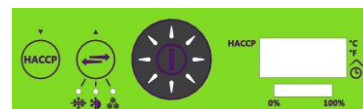


Tableau de Commande

- \* Cellule de refroidissement rapide, livrée démontée sans sol, destinée à recevoir 1 chariot four multiglossières GN1/1 d'une capacité de 80 Kg réparties sur 20 niveaux, permettant de passer de +63°C à +10°C en moins de 90 minutes.
- \* Possibilité de chargement avec chariot de four.
- \* Le caisson d'évaporateur est fourni avec détendeur et électrovanne.
- \* Construction par panneaux démontables assemblés par système à crochet. Livraison démontée.
- \* L'équipement électrique de la cellule comprend un interrupteur d'isolement, un disjoncteur bipolaire, un coupe circuit unipolaire avec fusible et un bornier de connexions.
- \* Régulation électronique à façade lisse comprenant 3 touches capacitatives, permettant d'effectuer des cycles de refroidissement, surgélation, conservation et dégivrage :
  - 1 bouton lancement et arrêt cycle par défaut
  - 1 bouton choix de fonction annexe (anti-surgélation, dégivrage ou surgélation)
  - 1 boutons HACCP permettant d'avoir le temps de cycle écoulé et une estimation du temps de cycle restant
- \* Porte avec joint magnétique et joint racleur, avec 2 charnières à rampe et fermeture centrale à décondamnation intérieure. Interrupteur de porte permettant l'arrêt du système frigorifique. Inversion possible du sens d'ouverture avec l'option tableau de commande déporté.
- \* Vidange des eaux de dégivrage directe à l'égout avec évacuation à l'arrière ou sur le côté de l'appareil.


#### OPTIONS

- |   |                                 |
|---|---------------------------------|
| - 2 <sup>ème</sup> porte double accès traversant    | - Kit plinthes intérieures      |
| - Tableau de commande déporté (Lg.5M)               | - Kit plinthes extérieures      |
| - Ouverture à droite porte avec tableau de commande | - Ventilateurs évaporateur IP55 |
| - Fond inox rayonné R15                             | - Prise HACCP avec sonde        |
| - Sol inox isolé rayonné R15                        | - Enregistreur sortie USB       |

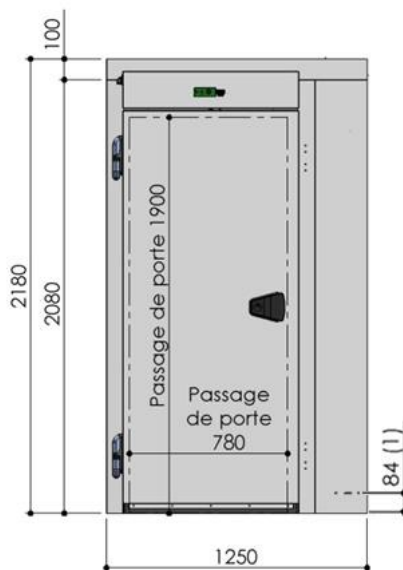
# Cellule chariot IXPOD 80 Large SG Refroidissement Rapide

## Modèle 1 Chariot Four 20 niveaux GN 1/1

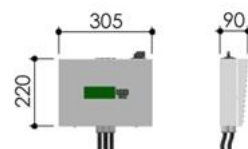
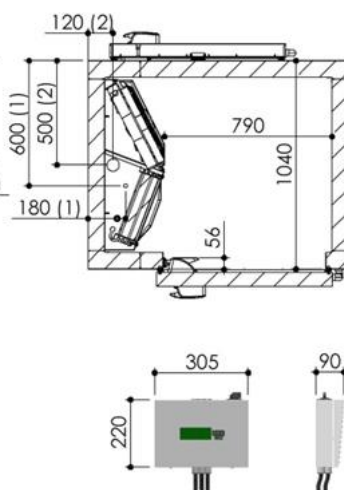
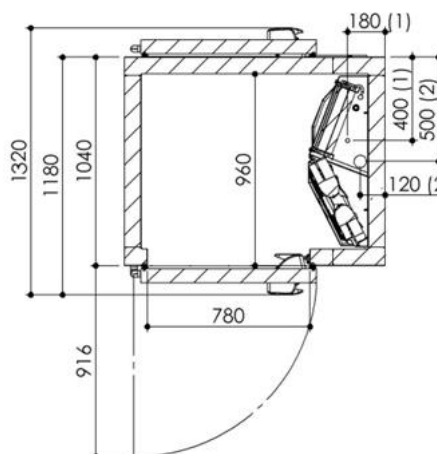
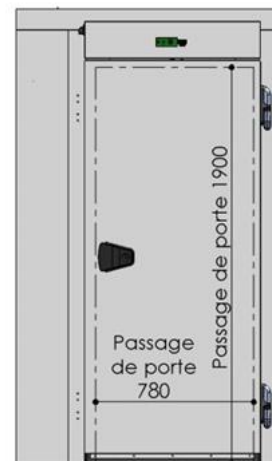
### Caractéristiques Techniques

Dimensions (mm)		Hauteur	Largeur	Profond
Extérieures		2180	1250	1140
Intérieures		1900	780	920
Tab cde déporté		220	305	80
Poids (Kg)				
Brut		320		
Colisage (mm)		Hauteur	Largeur	Profond
Cellule		1140	2200	1370
Electricité				
Tension et fréquence		1~230V 50 Hz+T		
Protection		aM 2		
Puissance maxi		500 W		
Frigorifique Evaporateur				
Puissance frigo		10300 W à -15°C/+11°K		
Type évaporateur		Ventilé traité anticorrosion		
Réfrigérant		R452A		
Charge réfrigérant		(voir plaque signalétique) à prévoir par l'installateur		
Détente		Détendeur thermostatique		
Frigorifique Groupe		(non inclus)		
Puissance frigo. (W)		3400 W à -15°C/+55°C		
Capacités				
Charge / cycle		80 Kg		
Chariot (non fourni)		1 GN1/1 (four)		
Nbre niveaux maxi		20		
Températures				
Ambiance maxi		+43°C		
Plage température		+63°C à +10°C en 90 min.		
Construction				
Type		Panneaux assemblés par systèmes à crochet		
Habillage Int / Ext		Inox 304		
Isolation		Polyuréthane ép.80mm		
Normes				
		Sécurité : EN 60 335-1		
		Hygiène : AC D 40 003		

Cellule avec mannequin évaporateur à droite



Cellule avec mannequin évaporateur à gauche



Option tableau de commande déporté

Murale ou traversante représentée avec porte arrière

- (1) Vidange eaux dégivrage (tube PVC Ø20 avec siphon Ø32)
- (2) Raccordements frigorifiques (Aspiration 7/8" et Ligne liquide 3/8")

### Implantation et installation :

- La cellule doit être installée sur un sol plan et lisse, parfaitement horizontal. Prévoir une étanchéité au mastic silicone à la périphérie de l'appareil.
- La récupération des eaux de dégivrage se fait dans un égouttoir avec tube d'évacuation ø20. Une double évacuation (1) peut être réalisée sur l'arrière ou sur le côté de la cellule (raccords et siphon PVC ø32 fournis).
- La protection contre les surcharges électriques sont à la charge de l'installateur, prévoir l'installation d'un disjoncteur.

Document non contractuel n° 6TF657407FT-0721 – THIRODE se réserve le droit d'améliorer et de modifier ses produits sans préavis